

# mein **wumk**

Februar 2022

Das Gesellschaftsmagazin für den Werra-Meißner-Kreis



Foto: Baumwollpflückerin auf der Baumwollfarm SODEFITEX in Afrika  
Fotograf: Sean Hawkey

## Witzenhausens Appell an die FAIRnunft



Bürgermeisterwahlen in  
Hessisch Lichtenau



Neue Eschweger  
Familienkarte am Start



Stadtführungen für  
Einheimische in BSA



**+ Nur noch bis 31.03. +++ Nur noch bis 31.03. +++ Nur noch bis 31.03. +++ Nur noch bis 31.03. +++ Nur noch bis 31.03.**

# HIGHSPEED-INTERNET<sup>1</sup> FÜR

# NULLKOMMA

# 2 MONATE GRATIS SURFEN<sup>2</sup>

Nordhessen-DSL, Bildkommunikation mbH, Königstor 3-13, 34117 Kassel | netcom-kassel.de

### Nordhessen-DSL 25

**25** Bis zu **MBit/s<sup>1</sup>**  
Download

bis zu 5 MBit/s Upload

Internet-Flat

Festnetz-Flat<sup>3</sup>

49,00 € Einrichtungspreis

2 Sprachkanäle & 3 Rufnummern

**0,00 €**  
pro Monat<sup>2</sup>

ab dem 3. Monat 34,95 € pro Monat<sup>2</sup>

### Nordhessen-DSL 50

**50** Bis zu **MBit/s<sup>1</sup>**  
Download

bis zu 10 MBit/s Upload

Internet-Flat

Festnetz-Flat<sup>3</sup>

49,00 € Einrichtungspreis

2 Sprachkanäle & 3 Rufnummern

**0,00 €**  
pro Monat<sup>2</sup>

ab dem 3. Monat 39,95 € pro Monat<sup>2</sup>

### Nordhessen-DSL 100

**100** Bis zu **MBit/s<sup>1</sup>**  
Download

bis zu 40 MBit/s Upload

Internet-Flat

Festnetz-Flat<sup>3</sup>

49,00 € Einrichtungspreis

2 Sprachkanäle & 3 Rufnummern

**0,00 €**  
pro Monat<sup>2</sup>

ab dem 3. Monat 44,95 € pro Monat<sup>2</sup>



netcom-kassel.de

<sup>1</sup> Je nach technischer Verfügbarkeit. Nordhessen-DSL ist nur außerhalb der Stadt Kassel verfügbar. Konkrete Verfügbarkeitsprüfung auf netcom-kassel.de.  
<sup>2</sup> Aktion gültig für die Produkte Nordhessen-DSL mit 25, 50 und 100 MBit/s bei 24 Monaten Vertragslaufzeit. Gültig nur für Neukunden im Zeitraum von 06.04.2021 bis 31.03.2022. Nordhessen-DSL 25 MBit/s für 0 € Grundgebühr für 2 Monate, danach 34,95 €/Monat. Nordhessen-DSL 50 MBit/s für 0 € Grundgebühr für 2 Monate, danach 39,95 €/Monat. Nordhessen-DSL 100 MBit/s für 0 € Grundgebühr für 2 Monate, danach 44,95 €/Monat. Gilt nicht für Sonderrufnummern und Telefon-Verbindungspreise; diese werden über die gesamte Vertragslaufzeit abgerechnet und in Rechnung gestellt. Optionen sind bei Vertragsabschluss einzeln zubuchbar bei 24 Monaten Laufzeit und werden erst ab dem dritten Monat berechnet und in Rechnung gestellt. Einmalige Kosten wie der Einrichtungspreis (49,00 €) und eventuelle Hardware-Kosten (Router & Zubehör) werden im ersten Monat abgerechnet und in Rechnung gestellt. Alle Preise sind inkl. der gesetzlichen MwSt. <sup>3</sup> Gilt nicht für Sonderrufnummern. AGB und Leistungsbeschreibung unter netcom-kassel.de. Änderungen und Irrtümer vorbehalten. Stand: Februar 2022

## Liebe Leserinnen und Leser,

während ich hier sitze und schreibe, brechen die ersten Sonnenstrahlen dieses Jahres durchs Fenster. Sehnsucht nach Frühling und Wärme macht sich breit. Und Hoffnung: es wird ein gutes Jahr.

Für viele Jugendliche wird es auch das Jahr sein, in dem sie ihren Schulabschluss machen und sich auf Ausbildung und Studium vorbereiten. In unserer aktuellen Ausgabe widmen wir uns umfassend dem Thema „Ausbildung 2022-Dein Weg in die Zukunft“ und konnten zahlreiche Partner gewinnen, die ihre Angebote für die jungen Abgänger beschreiben.

Neues gibt es auch aus den Städten des Kreises: In Hessisch Lichtenau wird in Kürze über den Einzug ins Rathaus entschieden. Die drei Bewerber stellen sich in unserem Magazin vor und kämpfen um die Besetzung des Bürgermeisteramtes. Und wie immer unterstützen wir einen fairen Wahlkampf und appellieren gleichzeitig an alle Wahlberechtigten, zur Urne zu gehen. Demokratie lebt vom Mitmachen und nur wer wählt, kann daran teilhaben. Wir drücken allen Bewerbern die Daumen und wünschen gutes Gelingen bei der anschließenden Amtsausübung.

Unsere Titelgeschichte „Witzenhausens Appell an die FAIRnunft“ nimmt den neuen Fairtrade-Stadtplan der Kirschenstadt unter die Lupe und zeigt auf, wie Händler, Initiativen und Dienstleister sich auf den Weg machen, nachhaltig und sozial verträglich zu agieren.

Ich wünsche Ihnen einen guten Start in den frühen Frühling.

Ihr Jörg Christian Bornhoff



Jörg Christian Bornhoff, geschäftsführender Herausgeber

Drei Viadukte, Fünf Tunnel – 24 km Strecke und jede Menge zu entdecken!

### EICHSFELDER KANONENBAHN

Tel. 036027 78866

Ein **DRAISINEN-GUTSCHEIN** kommt immer gut an!

**ab April**

## Saison-Start

\* Gutscheine jetzt schon erhältlich!

**Eichsfelder Kanonenbahn gGmbH**  
Bahnhofstraße 43 · 99976 Lengsfeld unterm Stein  
Tel. 036027 78866 · Fax. 036027 78453  
Email: [info@erlebnis-draisine.de](mailto:info@erlebnis-draisine.de) · [www.erlebnis-draisine.de](http://www.erlebnis-draisine.de)

IHRE FACHBERATUNG FÜR

# Trauringe

DIE 1. WAHL BEI QUALITÄT

NEUE KOLLEKTION

Diamonds Graded by GIA

# B

JUWELIER BABYLON  
FACHWERKZEUGFACHVERBAND DEUTSCHLAND 1996

STAD 34 37269 ESCHWEGE



# deutsches theater göttingen

← 21.10.22

dt.1  
dt.2  
dt.x



~~wagner –  
der ring des  
nibelungen~~

(a piece like fresh chopped eschenwood)  
recomposed by thomas köck

Karten und Infos  
0551.49 69-300  
www.dt-goettingen.de

## Da gilt es lieber an die Vernunft zu appellieren

Fairtrade-Stadt Witzenhausen mit „Fairem Einkaufsführer“



Baumwollpflückerinnen mit Fairtrade-Baumwolle in Afrika.  
Foto: TransFair e.V. / Fotograf: Sean Hawkey

Ein Interview mit  
Valentina Binder ▶

Mehr und mehr Einzelhändler, Gastronomen und Unterstützende aus den Bereichen Bildung, Soziales und Kirche nehmen inzwischen an der „Fairtrade-Stadt Witzenhausen“ teil. Ihnen allen sind Nachhaltigkeit und gerechte Arbeitsbedingungen in den Produzenteländern sehr wichtig. Ob Kleidung, Schmuck oder Kosmetik: Zu kaum einem Produkt gibt es inzwischen keine fair gehandelte Alternative.

Mit dem fairen Handel werden gerechte und auskömmliche Löhne für Kleinbauern und Kleinbäuerinnen sowie Kooperativen in Ländern des Globalen Südens sichergestellt. Auch werden Dinge, die für uns selbstverständlich sind – wie etwa Frauenrechte, Verzicht auf Kinderarbeit, betriebliche Mitbestimmung aber auch der Verzicht auf Pestizide – mit Hilfe des fairen Handels umgesetzt.

In dem neuen Fairtrade Stadtplan findet man nicht nur faire Einkaufsmöglichkeiten. Auch das Engagement von Witzenhäuser Initiativen, Unternehmen und Institutionen für den Fairen Handel werden sichtbar gemacht. Aktualisiert, neugestaltet und in einem neuen Format,

erscheint Witzenhausens fairer Einkaufsführer „Witzenhausen geht fair“ bereits in seiner dritten Auflage. Er gibt eine Übersicht, wo in Witzenhausen zertifiziert fair gehandelte Produkte zu bekommen sind und ist bei allen teilnehmenden Initiativen, Institutionen und Unternehmen erhältlich. Faire Produkte, z.B. Kaffee, Schokolade, Rosen oder Bananen stammen meist aus Herstellungsländern im globalen Süden (Afrika, Süd- und Mittelamerika, Asien). Dort sind die Menschenrechte und Arbeitsbedingungen oft nicht so gut wie in Deutschland.

Witzenhäuser  
**Nachhilfe**  
Die Nachhilfe-Profis für:    
**NEU! Mathematik**  
auch als Tele-Unterricht.  
Deutsch, Englisch, Latein, Französisch, Russisch,  
Spanisch, Mathematik, Biologie, Physik, Chemie & WL  
Steinstraße 2 | 37213 Witzenhausen | Tel. 05542/999812 und 05542/8969  
Mo. bis Fr. von 14 bis 17 Uhr und nach Vereinbarung  
[www.witzenhausen-nachhilfe.de](http://www.witzenhausen-nachhilfe.de)





Fairtrade-Bananen bei der Reinigung. Foto: TransFair e.V. / Fotograf: Christoph Köstlin

**meinwmk:** Frau Binder, Witzzenhausen ist seit 2013 offiziell als Fairtrade-Stadt ausgezeichnet. Wie ist Ihr persönliches Resümee nach 9 Jahren? Welche Entwicklungen hat die Stadt erlebt und welche Initiativen haben sich gebildet?

**Valentina Binder:** Es gibt in Witzzenhausen viele Menschen und Initiativen, die sich für den fairen Handel starkmachen, z.B. den Weltladen mit dem Arbeitskreis Eine Welt e.V., das Tropengewächshaus, das aktorsübergreifende Bildungsprojekt WeltGarten, die ev. Kirche, Eine-Welt-Schulen und die 1. Faire Kita Witzzenhausen.

Initiiert wurde die Bewerbung zur Fairtrade Town vom Weltladen und der damaligen Bürgermeisterin Angela Fischer. Auch die Touristinformation Witzzenhausen setzt sich stark für den fairen Handel in Witzzenhausen ein. Vielfältige Veranstaltungen wie das Faire Frühstück während der Woche der Witzzenhäuser auf dem Marktplatz, FAIR-kostungen, Vortragsabende, Ausstellungen und von der Pro Witzzenhausen GmbH geförderte Bildungsangebote für Schulen und Kindertagesstätten konnten sich im Rahmen der Fairtradetown entwickeln und etablieren. Seit 2018 gibt es die Koordinationsstelle zur kommunalen Entwicklungspolitik bei der Stadt Witzzenhausen, die den Agenda2030-Prozess „Witzzenhausen2030“ ins Leben gerufen hat und begleitet.

Ziel ist es die 17 globalen Nachhaltigkeitsziele der Vereinten Nationen auf lokaler Ebene umzusetzen und damit direkt vor Ort einen Beitrag für eine friedlichere, ökologischere und fairere Welt zu leisten. Ein Fokus im Projekt liegt auf entwicklungspolitischen Projekten mit dem globalen Süden und dem Thema nachhaltiger und fairer Konsum. Über KEPOL wird nun schon das 2. große Projekt (Nach der Studie und dem Jugendaustausch zu Solarstraßenlampen nun das Corona Solidarpaket zur Unterstützung in der Corona-Pandemie) mit unsere Partnerstadt Kayunga in Uganda umgesetzt. Und auch die Umstellung auf eine nachhaltige und faire Beschaffung (Einkauf) der Stadtverwaltung kam mit der KEPOL-Stelle erst richtig ins Rollen. Die Mitgliedschaft als Fairtrade Town ist ein niederschwelliger Einstieg für eine Kommune diese Themen voranzubringen. Mit der KEPOL-Stelle konnten die Aktivitäten deutlich ausgebaut werden und noch viel mehr Wirkung erzeugt werden.

**meinwmk:** Wie oft müssen Nachweise erbracht werden, um den Titel „Fairtrade-Town“ zu behalten und wie stellen sie diese Kriterien sicher?

**Valentina Binder:** Alle zwei Jahre steht die Rezertifizierung als Fairtrade Town an. Das beinhaltet z.B., dass wir fairen Kaffee und Tee im Rathaus ausschenken. Durch die aktuelle Umstellung auf eine faire und Nachhaltige Be-

*Seit 2013 ist Witzzenhausen offiziell als Fairtrade-Stadt ausgezeichnet. Alle die Lust haben sich mit Projekten und Ideen zu Fairtrade in Witzzenhausen einzubringen, können sich in der aktorsübergreifenden Steuerungsgruppe Fairtrade Town beteiligen. Dort werden gemeinsam Veranstaltungen, Aktionen und Projekte geplant, um das Thema Fairtrade noch präsenter zu machen.*  
Kontakt: Steuerungsgruppe Fairtrade Town,  
Valentina Binder,  
valentina.binder@witzzenhausen.de,  
Telefon: 05542-508-656

schaftung der Stadtverwaltung achten wir noch stärker darauf, dass bei Produkten, welche die Stadt einkauft, soziale und ökologische Kriterien eingehalten werden. Beispiele für sozial „sensible“ Produkte sind Arbeitskleidung oder Pflastersteine. Bei deren Produktion sollen grundlegende Arbeitsrechte und Menschenrechte eingehalten werden. Im letzten Sommer haben wir gemeinsam mit der Arbeitsgruppe nachhaltige Beschaffung, dazu einen Stadtverordnetenbeschluss zur nachhaltigen Beschaffung erwirkt. Zudem bieten wir verschiedene Veranstaltungen zum Fairen Handel über das Jahr an. Der Weltladen Witzzenhausen und die Touristinformation sind da sehr wichtiger Partner. In der Steuerungsgruppe Fairtrade Town können sich Bürgerinnen und Bürger aber auch Vereine oder Initiativen gemeinsam für den Fairen Handel starkmachen. Wir planen dort gemeinsame Veranstaltungen und Aktionen – wie ganz aktuell die Neugestaltung des Fairtrade Stadtplanes.

**meinwmk:** Die Arbeitsbedingungen in den Ländern des Globalen Südens sind oft katastrophal. Haben Sie einige Beispiele hierfür, von denen Sie gehört haben?

**Valentina Binder: Kakaoanbau:** Der meiste Kakao wird in Westafrika angebaut. Auf den Kakaoplantagen in Westafrika arbeiten heute noch ca. 2 Mio. Kinder. Die meisten Bäuer\*innen leben unterhalb des Existenzminimum und verdienen weniger pro Tag als hier bei uns eine Tafel Schokolade kostet. Da sollte man sich überlegen ob einem eine unter solch schlechten Bedingungen hergestellte Schokolade schmeckt. Da gilt es lieber an die FAIRnunft zu appellieren und eine Schokolade mit Fairtrade-Siegel zu wählen.

#### Fairer Handel:

##### Fördert soziale Gerechtigkeit

\*\*\*\*\*

##### Steht für partnerschaftliche und langfristige Handelsbeziehungen

\*\*\*\*\*

##### Ermöglicht benachteiligten Produzentenfamilien in Afrika, Asien und Lateinamerika einen Marktzugang und damit verbesserte Arbeits- und Lebensbedingungen

\*\*\*\*\*

##### Setzt sich für einen schonenden Umgang mit der Natur ein

\*\*\*\*\*

##### Nimmt zu den wirtschaftspolitischen Rahmenbedingungen im internationalen Handel Stellung

**Textilindustrie/Fußbälle:** Viele kennen Bilder von übermüdeten Arbeiter\*innen und schrecklichen Bedingungen in Textilfabriken in Asien. Bilder vom Einsturz der Textilfabrik Rana Plaza gingen um die Welt. Wenn ein T-Shirt nur 3€ kostet kann man sich ausrechnen wieviel Lohn die Arbeiter\*innen wohl erhalten und dass an wichtigen Ausstattungen gespart wird. Ist es uns das wert? Viele handgefertigte Fußbälle stammt aus Pakistan. Näher\*innen verdienen oft nur einen Bruchteil des gesetzlichen Mindestlohns. Familien verarmen und eine der Auswirkungen ist, dass auch Kinder mitarbeiten müssen, um das Einkommen der Familie zu verbessern. Mit dem Kauf von Textilien und Bällen mit dem Fairtrade-Siegel entscheidet man sich für Fairplay und gerechtere Arbeitsbedingungen.

**Faire Rosen und Blumen:** Blumen sind bei uns ein beliebtes Geschenk für verschiedenste Anlässe. Die deutsche Blumenproduktion kann aber die heimische Nachfrage nicht befriedigen, gut 80 Prozent der in Deutschland verkauften Schnittblumen müssen importiert werden. Der Anbau von Blumen und Pflanzen ist oft ein arbeitsinten-

sives und gefährliches Geschäft. Auf den Blumen- und Pflanzenfarmen im globalen Süden werden die Arbeitsbedingungen von niedrigen Löhnen, schlechten Arbeitsbedingungen und hohem Einsatz von zum Teil hochgiftigen Pflanzenschutzmitteln bestimmt. Deshalb lieber eine echte Freude bereiten mit fairen Rosen.

**Bananen:** Auf den französischen Antillen wurde bis 1993 auf den konventionellen Bananenplantage hochgiftiges und krebserregendes Chlordecon ungeschützt aufgebracht. Das hat dazu geführt, dass z.B. auf der Insel Martinique der gesamte Boden der Inseln vergiftet wurde und das Wasser die Menschen bis heute krank macht. (Quelle: Arbeiter auf den französischen Antillen: Anerkennung von Pestizid-Opfern - taz.de) Der Faire Handel verbietet solche Gifte und stattet die Arbeitenden mit guter Schutzausrüstung aus. Darüber hinaus hilft der Faire Handel, dass Menschen eine Einkommenssteigerung erhalten und langfristige Handelsbeziehungen aufbauen können. Außerdem wird die Einhaltung von grundlegenden Arbeitsrechten, die ILO-Kernarbeitsnormen garantiert und Kinderarbeit verhindert.

**meinwmk:** Sehen Sie einen wachsenden Markt für fair gehandelte Produkte und wenn ja, worauf führen Sie das zurück?

**Valentina Binder:** Immer mehr Menschen machen sich Gedanken über die Herkunft und die Produktionsbedingungen von Produkten. Und immer mehr faire Produkte sind gleichzeitig auch biozertifiziert. Die Faire Produktpalette wird von Jahr zu Jahr größer. Es gibt sicher niemanden, der es toll findet, dass seine/ihre Schokoladentafel aus Kinderarbeit stammt oder das T-Shirt von völlig übermüdeten Arbeiter\*innen genährt wurde. Man sieht aber auch, dass es schon noch eine Lücke zwischen Wissen und Handeln gibt. Man kennt Argumente wie „faire Produkte sind mir zu teuer“. Das stimmt nicht immer – denn unfaire Markenschokolade ist preislich vergleichbar. Der Umsatz fließt aber nicht in die Kasse der Bäuer\*innen sondern an die der Schokoladenhersteller oder ins Marketing.

Bei sehr günstigen Produkten gilt, irgendjemand zahlt immer für den niedrigen Preis – Entweder die Menschen in den Herstellungsländern oder unsere Umwelt.

Reformhaus  
schön & gesund  
**Walger**  
Reformhaus Kosmetik

*Wir sind dabei: faire Süßigkeiten, Tee, Kakao, Cocoszucker, Sesam und Kosmetikpads!*

Walburger Str. 8 | 37213 Witzzenhausen | Tel.: 05542-8834

WELTLADEN | WITZENHAUSEN  
Fachgeschäft für Fairen Handel  
Brückenstraße 16

weltoffen. politisch. unwiderstehlich.

Schenken Sie doppelte Freude:  
Ihren Freunden und den  
ProduzentenInnen im Süden.

www.weltladen-witzenhausen.de



# Nachhaltiger Einkauf und regionale Produkte

Mit der KirschenlandCard punkten

Ein Gesamtkonzept, um den Kauf vor Ort und den regionalen Wirtschaftskreislauf zu stärken, wird in Kürze in Witzenhausen starten. Es gibt viele bekannte Bonus- und Gutscheinprogramme, doch das Projekt „KirschenlandCard“ hat es sich zum Ziel gesetzt, breit gefächerte Anreize zu schaffen, um ein ganzheitliches System zu etablieren.

## Der KirschenlandCard Gutschein

Grundsätzlich gibt es zwei verschiedene Karten. Der „KirschenlandCard Gutschein“ ist eine Karte, die in jedem teilnehmenden Geschäft erworben und „aufgeladen“ werden kann. Sie kann verschenkt werden und ermöglicht es dem Besitzer in Witzenhausen shoppen zu gehen. Egal zu welchem Anlass: Wenn Sie auf der Suche nach einem Geschenk sind und die heimische Wirtschaft unterstützen wollen, liegen Sie mit dem Gutschein genau richtig. Das Geld bleibt in der Stadt und der Beschenkte kann sich aussuchen, was er wo und wann einkaufen will.

## Die KirschenlandCard Punkte

Punkte sammeln, war noch nie so einfach wie jetzt. Beim Bezahlen in den teilnehmenden Geschäften werden nach der Vorlage der KirschenlandCard Ihre Bonus-Punkte aufgeladen. Sie bemessen sich am Einkaufswert und werden vom Geschäftsbetreiber individuell festgelegt. Jeder gesammelte Punkt entspricht einem Cent. Haben Sie also beispielsweise 500 Punkte gesammelt, können Sie sich fünf Euro bei ihrem nächsten Einkauf – egal in welchem teilnehmenden Geschäft – anrechnen lassen. Mit der KirschenlandCard zeigen Sie Ihr Bewusstsein für den nachhaltigen Einkauf, für regionale Produkte und kurze Transportwege, sparen bares Geld und können sich auf exklusive Angebote und Aktionen freuen.

## Der Virtuelle Marktplatz

„Alles ist darauf ausgerichtet, Kunden für den Kauf vor Ort zu sensibilisieren und Kaufkraft an unsere Region zu binden. Denn aus Umfragen weiß man: Kunden bevorzugen sogenannte MultiPartner-Gut-

scheine, die nicht nur bei einem Händler, sondern bei möglichst vielen Stellen akzeptiert werden und Kunden wünschen sich eine Online-Präsenz ihrer Händler, um beispielsweise vor dem Einkauf sehen zu können, welches Sortiment angeboten wird“, weiß Fabio Schinkel, der als Betreiber von [www.kirschenland-card.de](http://www.kirschenland-card.de) auftritt.

Mit dem neuen System wird also nicht nur das Shoppen im Präsenz unterstützt. Ein regionaler Online-Marktplatz ermöglicht auch das bequeme Einkaufen von zuhause. „Schon vor der Coronakrise stand der stationäre Handel unter dem Druck des stetig wachsenden Online-Handels. Mit einem regionalen Online-Marktplatz soll dieser Entwicklung entgegengewirkt werden, denn auch hier gilt: Gemeinsam sind wir stärker!“

## Steuerfreie Sachzuwendung

Eine weitere großartige Besonderheit der KirschenlandCard ist die Möglichkeit für Arbeitgeber, steuerfreie Sachzuwendungen Monat für Monat auf die Karte der Mitarbeiter zu laden und so ganz gezielt die heimische Wirtschaft zu unterstützen. „Sie dürfen Ihren Mitarbeitern bis zu 50 Euro pro Mitarbeiter/Monat und somit 600 Euro pro Jahr steuerfrei zukommen lassen. Keine Lohnsteuer, keine Lohnnebenkosten, keine Sozialabgaben.“ Dieses Geld wird in Form von Bonuspunkten direkt auf die KirschenlandCard Ihres Mitarbeiters gebucht und kann von ihm sofort bei allen teilnehmenden Partnern eingelöst werden – das Geld bleibt in der Region. Ein Gewinn für alle.

Weitere Informationen unter:  
[www.kirschenland-card.de](http://www.kirschenland-card.de)



# JETZT WIRD GEPUNKTET

## BEWUSST REGIONAL

Mit der KIRSCHENLAND-Card zeigen Sie Ihr Bewusstsein für den **nachhaltigen Einkauf**, für **regionale Produkte** und **kurze Transportwege**. Sammeln Sie bei jedem Einkauf bei allen teilnehmenden Partnern Bonuspunkte, sparen Sie damit bares Geld und freuen sich auf **exklusive Angebote** und Aktionen.

Am besten sofort anmelden unter:  
[www.kirschenland-card.de](http://www.kirschenland-card.de)

**SHOP  
REGIONAL**

## WER STECKT DAHINTER?

Als Betreiber sind wir (**Schinkels Brauhaus**) Ihr Ansprechpartner und verwalten das System. Monatliche Abrechnungen werden vollautomatisch in unserem Namen erstellt. Als Anbieter und technischer Dienstleister steht uns die ReBoS GmbH zur Seite.

## PUNKTEN UND EINLÖSEN IN FÜNF SCHRITTEN

- [1] Falls Sie noch keine KIRSCHENLAND-Card haben, erhalten Sie Ihr persönliches Exemplar bei einem der teilnehmenden Partner.
- [2] Besuchen Sie [www.kirschenland-card.de](http://www.kirschenland-card.de) und klicken Sie auf **Anmelden**, anschließend auf **Erstellen Sie Ihr Kundenkonto**. Folgen Sie den weiteren Anweisungen, um Ihr Kundenkonto zu erstellen.
- [3] Nach erfolgreicher Anmeldung können Sie in Ihrem **Konto** unter **Bonuskarte hinzufügen** bis zu vier Karten mit Ihrem Konto verknüpfen. Auf diese Weise können Sie mit Ihrer Familie gemeinsam Punkte für Ihr Konto sammeln.
- [4] Bei **jedem Ihrer Einkäufe** bei einem KIRSCHENLAND-Card-Partner **zeigen Sie Ihre Bonuskarte einfach vor** und lassen sich die Punkte für Ihren Einkauf auf Ihr Kundenkonto gutschreiben.

- [5] Gesammelte Bonuspunkte können Sie bei jedem teilnehmenden Partner einlösen. Jeder Punkt entspricht einem Cent, so dass Sie beispielsweise **für 500 Punkte ein Guthaben von 5,00 €** mit Ihrem Einkauf verrechnen können.

Um zu erfahren, was Sie beim Einlösen beachten müssen, **lesen Sie bitte die Hinweise** unter *Fragen & Antworten* auf der Website.

## ICH MÖCHTE MITMACHEN! WAS MUSS ICH TUN?

Die technischen Voraussetzungen sind minimal: Sie benötigen ein Endgerät mit Internetanbindung (Smartphone, Tablet, PC, am besten je ein Gerät pro Kasse). Das System ist intuitiv und leicht zu bedienen, erlaubt also eine kurze Einarbeitung.

Weitere Informationen zur Teilnahme erfahren Sie im persönlichen Gespräch.

**Wir freuen uns auf Sie!**





# Hier ist die Liebe zum Bier auch die Liebe zur Heimat

Schinkels Brauerei in Witzenhausen

**R**egionalität ist für das Traditionsunternehmen „Schinkels Brauerei“ mehr als ein Schlagwort. Am Eingang der Produktionsstätte in Witzenhausen wird für jeden Besucher sichtbar, wie die Firmenphilosophie umgesetzt wird: Rohstoffe von regionalen Herstellern, Mälzen in nächster Nähe, Bio und fairer Anbau und ein direkter Absatz in der Heimat.

Aus dem Hause Schinkels in Witzenhausen stammen lokale Biere und Limonaden. „Natürlich wird in unserer Gegend das Pils am meisten verkauft“, weiß Biersommelierin und Firmeninhaberin Sarah Schinkel. „Aber auch unser hopfenbetontes Pale Ale erfreut sich wachsender Beliebtheit“, ergänzt sie. Mit nur vier Rohstoffen erstet in der modernen Produktionsstätte Am Sande eine große Bandbreite an Geschmack. Insgesamt 23 Mitarbeiter kümmern sich in der Brauerei und dem Gasthaus um das Wohlergehen der Gäste und Kunden. Wir haben Sarah und Fabio Schinkel im Brauhaus besucht, um mehr über die Herstellung des köstlichen Getränks zu erfahren.



Biersommelière Sarah Schinkel und Braumeister Fabio Schinkel lenken die Geschicke der Witzenhäuser Brauerei.

## BRAUHAUS



Regional, Nachhaltig und Lecker

## BRAUEREI



Hessens erste Bio-Brauerei seit 1997

## BACKHAUS



Der ideale Ort für Feierlichkeiten

## EVENTS



Bierseminar, Tasting oder Führungen

Gaststätte | Burgstraße 20 | 37213 Witzenhausen  
Brauhaus-Telefon: 05542 911210

Brauerei | Am Sande 9 | 37123 Witzenhausen  
Telefon: 05542 5059293

# Unsere Brauerei

## Gerste

Die für den Brauvorgang verwendete Gerste wird in der Nähe von Hessisch-Lichtenau angebaut und geerntet. Nach dem Einweichen und Keimen wird sie geröstet und erhält so die typische Farbe und – je nach Röstdauer – den spezifischen Malzgeschmack. Insgesamt werden neun Sorten Malz in Schinkels Brauerei verwendet. Nach dem Mahlen der Zutat wird der Malzschrot zusammen mit dem Brauwasser vermischt und erhitzt: Die Maische entsteht. Bei diesem Vorgang wird Stärke in Zucker umgewandelt.



## Pale Ale

Als Hessens erste Bio-Brauerei braut Familie Schinkel seit 1997 Bier aus ausgesuchten Rohstoffen, mit höchster Sorgfalt und zum Teil in Bio-Qualität. „Angefangen mit Pils und Dunkel, haben wir mittlerweile acht verschiedene Spezialitäten-Biere im Sortiment, sowie wechselnde Kreativsude. Wir brauen mittlerweile in der zweiten Generation und unser Ziel ist es, die Vielfalt der Bierwelt unseren Besuchern nahe zu bringen.“



## Braukessel

Beim anschließenden Läutern werden flüssige und feste Bestandteile voneinander getrennt. Zur so entstandenen Bierwürze wird Hopfen gegeben und etwa eine Stunde gekocht. Im „Whirlpool“ werden anschließend alle nicht gelösten Bestandteile gesammelt und entfernt. Die so entstandene klare, heiße Würze wird abgekühlt und mit Hefe angereichert. Sie verwandelt den Malzzucker in Alkohol und Kohlensäure.



## Flaschen

Im Biershop in der Brauerei Am Sande 9 kann man alle Spezialitäten direkt vor Ort erwerben und einen kleinen Einblick in den Produktionsprozess gewinnen.



## Abfüllen

Vom Gärtank kommt das Gemisch in die Lagertanks und reift dort für bis zu drei Monate. Im Anschluss wird das Bier ohne weitere Behandlung in Flaschen und Fässer abgefüllt und anschließend etikettiert.



## Bio Weizen

Rund 250.000 Liter Bier hat Familie Schinkel im vergangenen Jahr gebraut. „Früher war es üblich, dass in den regionalen Brauereien neben Bier auch Limonaden hergestellt werden“, erklärt Sarah Schinkel. Aus diesem Grund hat sich die Familie in 2021 einer neuen Herausforderung gestellt: Die erste Witzenhäuser Bio-Limo wurde entwickelt und war sofort ein großer Erfolg. Das spritzige, alkoholfreie Getränk gibt es in den Sorten Zitrone, Orange und Kirsche.





# Treppenlifte zum Nulltarif\*

Neueröffnung MM-Treppenlifte in Hessisch Lichtenau

Eine altersgerechte Wohnraumanpassung ist für viele Senioren\*innen die Grundlage, um auch bei Pflegebedürftigkeit zuhause wohnen bleiben zu können. Bei einer Einschränkung des Bewegungsapparates werden Stufen und Treppen oft zu einer Hürde. Der Einbau eines Treppenliftes bietet hier eine gute Möglichkeit, um aktiv zu bleiben und weiter am gesellschaftlichen Leben teilnehmen zu können.



„Jedes Haus ist anders“, weiß Maik Köpke, der in diesen Tagen die Eröffnung der Firma „MM-Treppenlifte“ bekannt gab. „Gerade in unserer ländlichen Gegend sind die Zugänge zu den Wohnungen häufig verwinkelt, die Treppen handgefertigt und selten nach Standardmaß.“ Daher muss ein Treppenlift-System individuell geplant werden, um beispielsweise auch in einem kleinen Fachwerkhaus eingebaut werden zu können.

„Neuartige Systeme wie aus dem Hause UP ermöglichen einen passgenauen Einbau sowohl im Innen- als auch im Außenbereich“, erklärt Köpke. Der modulare Charakter des UP-Treppenliftes gewährleistet eine zentimetergenaue Anpassung und kann bei Bedarf abgebaut und an anderer Stelle wieder verwendet werden.

Das Unternehmen MM-Treppenlifte in Hessisch-Lichtenau vertreibt darüber hinaus auch Lifte anderer namhafter Hersteller. „Mit einem Besuch bei uns spart man sich fünf Termine“, erklärt Köpke, „denn wir beraten umfassend und sind mit einer breiten Hersteller-Palette der Ansprechpartner für jede Zielgruppe.“ Darüber hinaus unterstützen Köpke und sein Team bei der Finanzierungsberatung. „Die Kosten für den Einbau von Treppenliften werden, je nach Pflegegrad, von den Krankenkassen übernommen.“ Daher können bestimmte Modelle bis zu einhundert Prozent finanziert werden.

\*abhängig von Anbieter und Pflegegrad







**Für Innen und Außen**

**Bis zu 4.000€**  
pro Person von Ihrer Pflegekasse

**Kostenlose Beratung vor Ort.**

**TeL.: 05602/9196466**

**Mobile Lösungen für mehr Lebensqualität!**



- Vor Ort Beratung, Hersteller unabhängig
- Lösungen für jede Treppenart
- Auswahl aus 15 verschiedenen Treppenliften
- Service - Beratung - Verkauf - Reparatur
- Top Qualität über 30 Jahre erfahrung
- 24/7 für unsere Kunden erreichbar



**MJM Treppenlifte GbR**  
Biegenstraße 7  
37235/Hessisch Lichtenau  
Email: Info@mm-treppenlifte.de

# Bürgermeisterwahl in Hessisch Lichtenau 2022

Die nächste Direktwahl des Bürgermeisters findet am 20. März statt. Drei Kandidaten stellen sich zur Wahl: Amtsinhaber Michael Heußner (parteiunabhängig), Uwe Brückmann (CDU) und Dirk Oetzel (SPD). Wir haben alle Kandidaten um ein Statement für ihre Ziele und Visionen gebeten.



Michael Heußner

57 Jahre, wohnhaft in Hessisch Lichtenau

#### Berufslaufbahn:

- 1981-1990 Polizeivollzugsbeamter
- 1991-2014 Kriminalpolizei Eschwege - Kriminalhauptkommissar
- 2015-2016 Hauptamtlicher stellv. Personalratsvorsitzender im Polizeipräsidium Nordhessen
- seit 2016 Bürgermeister der Stadt Hessisch Lichtenau

#### Politische Laufbahn:

- Stadtverordneter in Hessisch Lichtenau April 2001 bis April 2011
- Stadtrat im Magistrat der Stadt Hessisch Lichtenau Mai 2011 – April 2016
- Seit April 2016 Mandat im Kreistag des Werra-Meißner-Kreises
- Seit 1. August 2016 Bürgermeister
- Seit 2021 Mitglied der Regionalversammlung Nordhessen

#### Hobbies / Ehrenamt:

- 40 Jahre aktiv in der Freiwillige Feuerwehr Hess. Lichtenau
- (2011 – 2016 stellv. Stadtbrandinspektor), Weisser Ring Werra-Meißner, Schatzmeister Burgverein Reichenbach, Aktion für behinderte Menschen Werra-Meißner-Kreis e.V. und viele Mitgliedschaften in Vereinen und Verbänden.



Dirk Oetzel

51 Jahre, wohnhaft Hessisch Lichtenau

#### Berufslaufbahn:

- Ausbildung zum Industriekaufmann bei der EAM in Kassel
- Fachoberschule, Schwerpunkt Wirtschaft und Verwaltung
- Verkauf in der Druckindustrie
- Verwaltungsgruppenleiter im Öffentlichen Dienst
- Inhaber der Firma BSS Oetzel Brandschutzkompetenz zertifizierter Trainer der Erwachsenenbildung
- Fachplaner Brandschutz der Ingenieurkammer Hessen

#### Politische Laufbahn:

- Seit 2000 SPD-Mitglied
- Seit 2001 – 2011 Stadtverordneter bzw. Magistratsmitglied
- Seit 2016 Stadtverordneter
- Seit 2016 Vorsitzender des SPD Stadtverbandes HeLi
- Seit 2021 Stadtverordnetenvorsteher

#### Ehrenamtliches Engagement:

- 1. Vorsitzender Bürgerverein HeLi e.V.
- 1. Vorsitzender des Fördervereins Waldfrieden e.V.
- Vorstandsmitglied Krankenhausstiftung Fürstentagen



Uwe Brückmann

61 Jahre, geboren in Walburg, wohnhaft in Hessisch Lichtenau

#### Berufslaufbahn:

- Studium der Wirtschafts-, Sozial- und Verwaltungswissenschaften an der Verwaltungsfachhochschule und der Universität Kassel, Diplom- und Masterabschluss.
- Abgeordneter im Hessischen Landtag, stellvertretender Fraktionsvorsitzender.
- Landesdirektor des Landeswohlfahrtsverbandes (LWV) Hessen, Chef eines landesweiten Kommunalverbandes bis 2018

#### Politische Laufbahn:

- Ehrenamtlich in der Stadtverordnetenversammlung der Stadt Hessisch Lichtenau, dem Kreistag des Werra-Meißner-Kreises und der Verbandsversammlung des LWV Hessen tätig.

#### Hobbies / Ehrenamt:

- Radfahren, Naturschutz und Jagd
- Mitglied im Rotary Club Kaufungen-Lossetal, im Jagdverein Hubertus Witzhausen und in der Schutzgemeinschaft Deutscher Wald im Werra-Meißner-Kreis.



## Uwe Brückmann CDU



*„Ich stehe für einen anderen Politik- und Führungsstil. Mit mir wird es ein „Miteinander“ und kein „Gegeneinander“ geben und ich werde unterschiedliche Meinungen zusammenführen, das habe ich gelernt und dafür stehe ich. Man kann nur mit der Stadtverordnetenversammlung und nicht gegen die gewählten Mandatsträger gestalten. Meiner Heimatstadt habe ich viel zu verdanken, jetzt möchte ich meine Berufs- und Lebenserfahrungen gerne für eine bessere und harmonischere Entwicklung meiner Heimat zurückgeben.“*

*Ich will Hessisch Lichtenau für die Zukunft wappnen. Ich möchte meine erworbenen Kenntnisse einbringen und verknüpfen mit dem Wissen der Verwaltung und diese wiederum bündeln mit den Ideen der Bürgerinnen und Bürger und den Fraktionen im Stadtparlament. Nur so werden wir ein neues ‚Miteinander‘ schaffen: zwischen den Parteien und den Stadtteilen, zwischen Alteingesessenen und Neubürgern, damit sich niemand ausgegrenzt fühlen muss. Dafür werde ich als Bürgermeister stehen!“*

**meinwmk:** Gibt es konkrete Pläne, die Sie priorisieren und im Fall Ihrer Wahl als erstes angehen wollen?

Dass nur die Meinung des Amtsinhabers gilt, das wird es bei mir nicht geben! Bei mir wird es ein Rathaus der offenen Kommunikation geben. Die Digitalisierung der Kommunikation zwischen Verwaltung und Bürgern hat bei mir oberste Priorität. In meiner Amtszeit werden die Bürgerinnen und Bürger die Möglichkeit erhalten mehr und mehr Verwaltungsdienstleistungen online zu erledigen. Das spart Ihnen Zeit und lange Wege. Darunter darf aber niemals leiden: der direkte und persönliche Draht ins Rathaus und zu mir, das persönliche Gespräch! Ich bin der festen Überzeugung: Hessisch Lichtenau kann mehr! Unsere Stadt muss vorbereitet sein, damit wir die Zukunft nicht verschlafen! Digitalisierung ist die Basis für Bildung, für neue und flexible Arbeitsformen, für Kommunikation, aber auch für die Gewerbetätigkeit in unserer Stadt. Darüber hinaus müssen wir wieder lernen, das Wünschenswerte vom Notwendigen zu trennen! Keine unnützen Ausgabenausweitungen, die zu einer Erhöhung der Grundsteuern und der Gebühren und damit auch zu einer Erhöhung der Mietkosten führen und die Bür-

gerinnen und Bürger in Hessisch Lichtenau belasten. Es muss eine nachhaltige und generationengerechte Aufgaben-erledigung erfolgen, die klimagerecht ist. Eine zügige und nachhaltige Lösung der bürgerfinanzierten Straßenbeiträge unter der Beteiligung aller Betroffenen und Interessierten, steht bei mir ebenfalls oben auf meiner Agenda.

**meinwmk:** Was muss, nach Ihrer Ansicht, in Hessisch Lichtenau geändert oder besser gemacht werden?

Hessisch Lichtenau besitzt ein noch nicht ausgeschöpftes Potential, sich als Erholungs- und Touristikdestination besonders zu positionieren: für Kurzurlauber, für Wanderer, für Radfahrer und für alle Besucher, die unsere wunderbare Landschaft genießen möchten. Mit einem gemeinsam erarbeiteten Konzept will ich Hessisch Lichtenau noch attraktiver gestalten und damit unsere Gastronomie, aber auch Dienstleister, Handwerk, Einzelhandel und Gewerbe stärken. Wir werden das ‚Tor zum Frau Holle-Land.‘

Die Erhaltung und der Ausbau von Arbeitsplätzen haben bei mir ebenfalls eine hohe Priorität. Ich trete dafür ein, dass die Rahmenbedingungen in unserer Stadt verbes-

sert werden. Regelmäßige Besuche der Unternehmen und ein direkter Draht ins Rathaus sind mir wichtig. Es gibt bei mir persönliche Unterstützung bei der Gründung und Erweiterung von Unternehmen. Ein regelmäßiger Dialog steht auf meinem Plan, wie auch die Beratung bei Förderanträgen in Zusammenarbeit mit der Wirtschaftsförderungsgesellschaft im Kreis, aber auch Standortmarketing, Tourismus- und Kulturförderung.

**meinwmk:** Gibt es konkrete Ideen für die Zielgruppen Senioren und Jugend?

Ich will rechtzeitig die Weichen stellen, dass unsere Bürgerinnen und Bürger auch im Alter in Hessisch Lichtenau und den Stadtteilen gut versorgt und vernetzt leben können. Sie sollen die Möglichkeit haben, als älterer Mensch in den eigenen vier Wänden selbstbestimmt zu leben, solange sie es wollen. Barrierefreiheit im öffentlichen Raum gewährleisten. Gute ärztliche Versorgung vor Ort sicherstellen. Ich trete dafür ein, dass Hessisch Lichtenau stark bleibt in Medizin und Pflege – wohnortnah und bestens vernetzt! Das Kulturangebot auch gerade für ältere Menschen weiter ausbauen. Eine gute verkehrliche Vernetzung der einzelnen Stadtteile, insbesondere für unsere Jugend und unsere Senioren, ist dabei genauso erforderlich. Attraktive Angebote für unsere Jugend in der Kernstadt und den Stadtteilen in Ergänzung zu den An-

geboten der Vereine festigen und ergänzen. Maßstab der Jugendarbeit müssen dabei die Wünsche und eigenen Initiativen der Jugendlichen selbst sein. Dabei werde ich als erstes Projekt endlich die Umsetzung der Neugestaltung des Freizeitgeländes mit allen Interessierten angehen.

**meinwmk:** Wer hat Sie in den letzten Monaten des Wahlkampfes besonders unterstützt?

Da gibt es viele Menschen, die mich in den letzten Tagen und Wochen unterstützt haben. Da sind vor allem meine Familie, meine Freunde aus Fraktion und Vorstand und ganz besondere mein Wahlkampfteam und die vielen Unterstützer, die mit anpacken und helfen. Allein wäre das gar nicht zu schaffen.

**meinwmk:** Haben Sie einen Lieblingssort in Hessisch Lichtenau?

Es gibt für mich viele schöne Orte in Hessisch Lichtenau, an denen ich mich gerne aufhalte. Ein besonderer Ort ist und bleibt schon seit Kindheitstagen der Himmelsberg mit seinem Wald. Wenn ich am frühen Morgen aus dem Wald trete und den Blick über die ‚lichte Aue‘ bis zum Hohen Meißner schweifen lassen kann, ist das immer wieder ein erhebender Moment für mich und ein Stück Heimat was ich in mir trage.

Ihr Bürgermeister für Hessisch Lichtenau



**Uwe Brückmann**

 am 20. März  
Zeichen setzen

**Klimawechsel für Hessisch Lichtenau**  
Ehrlich | Erfahren | Engagiert



## Dirk Oetzel SPD

„Ich mag es, zu gestalten und bin davon überzeugt, dass HeLi mehr kann und seine Bürgerinnen und Bürger mehr Gehör verdienen. Auch das macht das Wohlfühlen in einer Stadt aus. Wie schnell werden Anliegen aufgegriffen und erledigt? Wie stark werden die Möglichkeiten, die die Stadt hat, ausgeschöpft? Wie intensiv wird nach kreativen Lösungen gesucht? Das betrifft Standort- und Ausstattungsfragen für Vereine und Verbände ebenso wie Ortstermine zur Lösung von Verkehrsproblemen sowie eine vorausschauende Stadtplanung und gute Rahmenbedingungen für ortsansässige Betriebe.“

**Die Themenfelder aus meinem Wahlprogramm:** Wirtschaft, die unsere Zukunft sichert; -Lebensqualität, die Vielfalt bietet; -Mobilität, die uns näherbringt.“



**meinwmk:** Gibt es konkrete Pläne, die Sie priorisieren und im Fall Ihrer Wahl als erstes angehen wollen?

Hier gibt es eine ganze Menge Ideen und „offene Baustellen“! Unabdingbar sind zeitnahe Gespräche mit den Mitarbeitenden der (gesamten) Stadtverwaltung. Es geht um die Frage des Umgangs miteinander. Für mich ist die städt. Verwaltung ein Vertrauens-Organ und kein Misstrauens-Organ!

Ich gehe offen auf Menschen zu und behandle andere so, wie ich auch behandelt werden möchte. Mit Respekt und auf Augenhöhe. Genau das wird mein Handeln als Bürgermeister prägen, und zwar innerhalb wie außerhalb des Rathauses.

Ich hoffe auf eine Entspannung in der Corona-Pandemie. Dann kann ich mir im Herbst dieses Jahres ein Willkommensfest für neu in unserer Stadt angekommene BürgerInnen vorstellen. Zu solch einem Anlass könnte man dann auch die örtlichen Vereine, Verbände und Institutionen ein-

laden, sich mit einem Info-Stand (z. B. auf dem Kirchplatz) zu beteiligen/präsentieren.

**meinwmk:** Was muss, nach Ihrer Ansicht, in Hessisch Lichtenau geändert oder besser gemacht werden?

Als gelernter Industriekaufmann liegt mir die wirtschaftliche Entwicklung unserer Heimatstadt ganz besonders am Herzen. Nach meiner Meinung ist hier noch „Luft nach oben“! Wenn es um weitere Baugebiete geht, möchte ich auch gerne rechts und links des Weges schauen. Heißt konkret: nicht nur Flächenverbrauch, sondern auch die Schließung von Baulücken in der bereits vorhandenen Bebauung. Die Bürgerinnen und Bürger müssen nach meiner Überzeugung auch die Möglichkeit haben bzw. bekommen, in den Stadtteilen zu bauen. Weiterhin bin ich mit dem aktuellen Stand in der Landgrafenstraße unzufrieden; habe aber zugegebenermaßen auch kein „Allheilmittel“.

Wir haben auf unserem aktuellen Flyer die Begrifflichkeit „Neues Konzept für eine lebenswerte Altstadt“ verwendet.

### Dirk Oetzel - Ihr Bürgermeister-Kandidat



Wirtschaft, die unsere Zukunft sichert



Lebensqualität, die Vielfalt bietet



Mobilität, die uns näherbringt

So erreichen Sie mich:

Tel. 0 56 02 / 91 90 555  
Handy 01 60 / 91 90 555 7  
kontakt@heli-begeistert.de



Selbstverständlich auch bei Facebook und Instagram.

Details unter:  
[www.heli-begeistert.de](http://www.heli-begeistert.de)

**HELI**begeistert!

## Interview Bürgermeisterkandidat Michael Heußner, Hessisch Lichtenau

**meinwmk:** Sehr geehrter Herr Heußner, Sie kandidieren erneut bei der diesjährigen Bürgermeisterwahl in Hessisch Lichtenau. Für welche Ziele stehen Sie?

- Stadt- und Dorfentwicklung voranbringen, u.a. mit dem Projekt „zukunftsfähige Innenstadt“ – für eine lebendige Innenstadt und lebenswertes Umfeld gerade in unseren wunderschönen Dörfern.

- Feuerwehr zukunftsfähig aufstellen - Wir müssen unsere aktiven Brandschützer von zusätzlichen anfallenden Arbeiten entlasten und z.B. einen zweiten Gerätewart einstellen, da besteht mit der Leitung der Feuerwehr Einigkeit.

- Jugendarbeit ausbauen, Familien stärken – hier arbeiten wir derzeit mit dem Jugend- und Familienbeirat an Konzepten für die Zukunft. Wir wollen mit den Jugendlichen und Familien die Angebote überprüfen und bedarfsgerecht ausrichten, ggf. auch neu erstellen.

- Kitabetreuung – wir haben eine Waldkita eingerichtet und bauen gerade eine neue Kita mit fünf Gruppen, Planungen für den weiteren bedarfsgerechten Ausbau laufen bereits.

- Wohnraum und Bauplätze schaffen – Verhandlungen sind hier z. B. in Walburg bereits mit Grundstückseigentümern am Laufen.

- Klimaschutz – ich bin mir der Verpflichtung zur Erhaltung unseres schönen Lebensumfeldes bewusst. Ich setze mich für die Wiederaufforstung unseres Stadtwaldes und Schaffung von Lebensraum für Tiere ein.

Diese Arbeit werde ich weiterhin ehrlich, zuverlässig sowie am Wohl unserer Bürgerinnen und Bürger orientiert fortsetzen. Wer mich kennt, weiß meine Zusagen zu schätzen, diese werden eingehalten.

**meinwmk:** Gibt es konkrete Pläne, die Sie priorisieren und im Fall Ihrer Wiederwahl als erstes angehen bzw. fortsetzen wollen?

Das Projekt „zukunftsfähige Innenstadt“ und das Bauvorhaben „Feuerwehrhaus Walburg“ sowie die Aufgabe „Ausbau des Glasfasernetzes in Hessisch Lichtenau und den Dörfern“ werden mit Priorität vorangebracht werden. Seit wenigen Tagen ist bekannt, dass Hessisch Lichtenau eine Pilotkommune für den Glasfaserausbau geworden ist.

**meinwmk:** Was muss, nach Ihrer Ansicht, in Hessisch Lichtenau geändert oder besser gemacht werden?

Ich finde, dass sich das Klima in der Lichtenauer Politik dringend ändern muss – das können wir gemeinsam schaffen, ich bin hierzu gerne bereit.

**meinwmk:** Gibt es konkrete Ideen für die Zielgruppen Senioren und Jugend?

Im Jahr 2018 wurde von mir die Aktion „Hessisch Lichtenau LebensWert“ gegründet und seither mit der Stadtverwaltung in verschiedenen Arbeitsgruppen vorangebracht. Leider hat Covid-19 hier uns alle ausgebremst.

Frau Huck, unsere Jugendpflegerin, und das Team: „Aktion Jugend“ arbeiten eng mit der Stadtverwaltung und mir als Bürgermeister zusammen und stellen großartige Projekte auf die Beine. Wo ich kann, werde ich Frau Huck und das Team hierbei unterstützen.



# Gemütlich schlafen – auch in Van und LKW

Optima Schlafsysteme in Hessisch Lichtenau



Felix Blumenstein ist der Geschäftsführer der Firma "Optima Schlafsysteme".

Ein guter Schlaf ist die Grundlage für Energie, Kraft und Leistungsfähigkeit. Und für einen optimalen Schlaf mit bestem Liegekomfort sorgt eine Matratze, die den individuellen Wünschen und Ansprüchen Rechnung trägt.

SCHLAFSYSTEME  
**Optima**

In Hessisch Lichtenau hat sich das Unternehmen „Optima Schlafsysteme“ bereits in vierter Generation dem „gesunden Schlaf verpflichtet“ und gilt als Vorreiter der modernen und orthopädischen Matratzentechnik. Heinrich Schubert gründete 1946 sein Unternehmen, polsterte nach dem Krieg Sofas und startete damit die Erfolgsgeschichte des Quenteler Betriebs. Mitte der 50er Jahre wurde die Produktpalette auf Taschenfederkernmatratzen erweitert. Diese sind bei Optima längst Geschichte: Sie wichen modernen Materialien, die bessere Liegeeigenschaften

ten und damit einen höheren Schlafkomfort gewährleisten.

„Wir sind breit aufgestellt“, berichtet Felix Blumenstein, der Urenkel des einstigen Firmengründers. „Wir setzen auf regionale Handwerkskunst, kombiniert mit modernen Materialien von ausgesuchten Rohstofflieferanten europaweit.“ Besonders stolz ist er auf die jüngsten Innovationen aus seinem Haus. So gilt etwa die zerleg- und damit vollständig waschbare Kinderbettmatratze als echte Innovation. Die of-

fene, luftdurchlässige Matratze gewährt Babys auch in Bauchlage freie Atmung. Durch die offenen Poren wird die Gefahr eines Hitzestaus vermindert. „Die Hygiene ist in Kinderbetten ein großes Thema. Ausgelaufene Windeln, umgefallene Milch-Fläschchen oder die gerade in den ersten Monaten spuckenden Kinder verschmutzen nicht nur den Bezug, sondern oft auch den Schaumstoffkern. Bisher konnte man lediglich den Bezug waschen, die Matratze blieb verschmutzt. Die waschbare Matratze ist eine saubere, hygienische und optimale Lösung für Ihr Kind!“, beschreibt das Unternehmen die neuartige Matratze auf seiner Website.



Blick in die Fertigung der Optima Matratzen

„Eine weitere Spezialisierung aus dem Hause „Optima Schlafsysteme“ beschert dem Unternehmen einen regelrechten Nachfrage-Boom:“ Mobile Schlafsysteme. „Während der Corona-Pandemie haben sich viele Menschen auf alternative Urlaubsmöglichkeiten eingestellt. Camper, Wohnmobile und Vans haben eine echte Konjunktur erlebt und ihre Nutzer erheben den gleichen Anspruch an Schlafkomfort wie zuhause“, erklärt Blumenstein. Auch Matratzen für Boote und LKW-Schlafplätze werden in Quentel gefertigt.



Näherei: hier werden die Bezüge für die Matratzen hergestellt

„Wir haben mehr als 50 verschiedene Standard-Größen für jede erdenkliche Möglichkeit mobiler Schlafsysteme.“ Oft kämen aber auch Kunden\*innen mit eigenen Skizzen und Aufmaßen für ihr individuelles Gefährt. „Wir können aufgrund unseres modernen Maschinenparks zentimetergenaue Anfertigungen für nahezu jeden Schlafplatz fertigen“, so Blumenstein. Dabei müsse auf das Gewicht, die zur Verfügung stehenden Höhen und auf Klima-Beständigkeit geachtet werden. Neben den speziellen Fahrzeugmatratzen werden aber auch nach wie vor Matratzen für das „Schlafzimmer daheim“ bei Optima in Quentel hergestellt.



Qualitätskontrolle: nur hochwertigste Materialien werden verwendet

Interessierte Kunden können in der großen Ausstellung Probeliegen und werden hinsichtlich der optimalen Matratze, dem passenden Lattenrost, Bett und Kopfkissen beraten.

Weitere Infos: [www.optima-schlafsysteme.de](http://www.optima-schlafsysteme.de)  
Optima Schlafsysteme  
Akazienweg 9 – 11, 37235 Hessisch Lichtenau  
Tel.: 05602 93670

**MATRATZEN DIREKT  
BEIM HERSTELLER KAUFEN**

Lattenroste, Massivholzbetten, Kissen, Decken – alles aus einer Hand

**Persönliche Beratung vor Ort  
Lieferung frei Haus**



SCHLAFSYSTEME  
**Optima**

[info@optimaschlafsysteme.de](mailto:info@optimaschlafsysteme.de) • Telefon 05602 – 93670

[www.optima-schlafsysteme.de](http://www.optima-schlafsysteme.de)



## Augenoptikerfachgeschäft „Jestrabek“

Kleine Vorlesehilfe verhilft stark sehingeschränkten Menschen zu mehr Unabhängigkeit im Alltag

Wenn die Sehkraft aufgrund einer Augenerkrankung nachlässt, kann eine Brille die vorhandene Sehbeeinträchtigung oftmals nicht mehr ausgleichen. Im Augenoptikerfachgeschäft Jestrabek gibt es seit kurzem eine technische Innovation, die sehbehinderten Menschen den Alltag erheblich erleichtert. Dank entsprechender Technologie liest das Gerät Texte vor, erkennt Gesichter, Farben und Produkte und teilt dies per Sprachausgabe mit.

Das Gerät fällt kaum auf, ist in etwa so groß wie ein Finger und 22 Gramm leicht. Es handelt sich um die kleine Kamera OrCam, die per Magnet an der Brille angebracht wird und auf der Rückseite über einen Lautsprecher verfügt. Die unauffällige, intelligente Minikamera mit integrier-

tem Lautsprecher wird am Bügel einer Brille befestigt. Der stark sehingeschränkte Mensch setzt sich die Brille auf, legt seinen Finger auf einen Artikel in der Zeitung – innerhalb von Sekunden wird der Text erfasst und vorgelesen. Nach demselben Prinzip können auch Zeitschriften, Bücher, Beschilderungen, Verpackungstexte sowie die Speisekarte im Restaurant vorgelesen werden.

Seit Anfang 2018 ist OrCam MyEye von den gesetzlichen Krankenkassen offiziell als Hilfsmittel anerkannt und kann im Werra-Meißner-Kreis beim Optikerfachgeschäft „Jestrabek“ getestet werden. Christine Strube-Jestrabek, Ralf Burhenne und Sabrina Blaschko beraten Sie gerne!

Wenn die Brille nicht  
mehr ausreicht...

**OrCam MyEye -**

Die intelligente Vorlesehilfe für die Brille.

**Macht Sie unabhängiger im Alltag.**

Anerkanntes Hilfsmittel der Krankenkassen.

Ihr qualifizierter Händler in Ihrer Nähe:

Jetzt Termin  
vereinbaren!

**Jestrabek**  
Brillen • Kontaktlinsen • Schmuck

Landgrafenstraße 26b  
37235 Hessisch Lichtenau  
Telefon 0 56 02 / 18 00  
brille@jestrabek-heli.de

[www.jestrabek-heli.de](http://www.jestrabek-heli.de)



## Daphne de Luxe kommt in den Werra-Meißner-Kreis

Vorhang auf am 29. April in Hessisch Lichtenau

„Wir freuen uns, dass es uns wieder gelungen ist, den „Hochkaräter“ Daphne de Luxe in unsere Region zu holen! Sie wird am Freitag, 29. April, um 20 Uhr in Hessisch Lichtenau auftreten“, so Landrätin Nicole Rathgeber. Nach der in 2019 restlos ausverkauften Veranstaltung, in der sie ihr Programm „Comedy in Hülle und Fülle“ dem begeisterten Publikum präsentierte, gastiert sie nun mit einem anderen Programm im Bürgerhaus: In „Das pralle Leben“ plaudert die charismatische „Barbie im XL-Format“, scharfzüngig, lebensbejahend und gewollt zweideutig über ihre Sicht der Dinge. Das Programm ist gefüllt mit neuen Anekdoten, rockigen, aber auch leisen Songs und jeder Menge Improvisationstalent. Daphne de Luxe

nimmt ihr Publikum mit auf eine Reise in Erinnerungen, plaudert über Kindheit, Dialekt und Hochdeutsch, entlarvt Kalorienlügen und gibt dem Zuschauer das Gefühl, den Geschichten der besten Freundin zu lauschen. Gemäß der geltenden Corona-Schutzordnung findet die Veranstaltung mit 250 Zuschauern unter 2GPlus-Regeln statt; entsprechende Dokumente sind vorzulegen. Karten zu diesem außergewöhnlichen Comedy-Abend, bei dem sicher kein Auge trocken bleibt, sind ab sofort beim Werra-Meißner-Kreis, Tel. 05651 302-1161 (Sylvia Weirner), bei der Stadt Hessisch Lichtenau, Tel. 05602 807-180 (Ann-Kathrin Pfanzelt) und bei Schreibwaren Glade, Kirchstr. 1-5, Hessisch Lichtenau für 25 Euro erhältlich.

## Themenweg Hirschhagen

In der Zeit von 1936 bis 1945 befand sich in Hessisch Lichtenau Hirschhagen eines der größten Sprengstoffwerke des Dritten Reiches. In der Nachkriegszeit entwickelte sich der Standort zu einem „Industriegebiet im Grünen“. Für Besucher erschließt sich die Struktur des Ortes nur schwer: Weitläufig im Gelände verteilte Gebäude, dazwischen Ruinen, abgesperrte Bereiche und Relikte im Wald. Der Themenweg möchte eine Orientierung im Gelände ermöglichen, die Entstehungsgeschichte des Ortes als Sprengstoffwerk verdeutlichen und einen kleinen Einblick geben, wie Menschen hier unter unmenschlichen Bedingungen arbeiten und leiden mussten. Gleichzeitig bietet der Themenweg jedoch auch einen Blick auf das, was aus Hirschhagen heute geworden ist: Ein Industriegebiet und Arbeitsstandort für viele Menschen, teilweise aufwendig saniert.

Sie können den Themenweg sowohl selbst erkunden, eine Führung buchen oder auch eine Planwagenfahrt unternehmen. Nähere Informationen und Flyer: Büro für Kultur, Tourismus und Stadtmarketing, kultur-tourismus@hessisch-lichtenau.de / 05602 807-180, -182, Buchung einer Führung: Ortsvorsteher Karl-Heinrich Schlegel, Tel: 0171/4423893

**WIR SUCHEN DICH!**

**PHYSIOTHERAPEUTEN** (m/w/d)

Für den Standort Großalmerode  
und Hessisch Lichtenau  
ab sofort und in Vollzeit

**ANFORDERUNGEN:**

- ✓ Führerschein
- ✓ abgeschlossene Ausbildung
- ✓ Berufserfahrung nicht zwingend

Bewerbungen Sie sich per Mail [ggamradt@gmx.de](mailto:ggamradt@gmx.de)  
oder telefonisch unter 0170 2912781.



Praxis für Physio- & Ergotherapie  
**Gamradt**  
Mühlweg 6  
37235 Hessisch Lichtenau  
05602-2098680







# Kulturelle Teilhabe unabhängig vom Geldbeutel

Neue FamilienKarte Plus in Eschwege für einkommensschwache Familien

„Die Kreisstadt Eschwege hat in 2007 als erste Kommune im WMK ein Lokales Bündnis für Familien gegründet und sich damit zum Ziel gesetzt, die Familienfreundlichkeit der Stadt zu fördern. Dazu wurden in unterschiedlichen Bereichen Projekte entwickelt und die Herausgabe der Eschweger FamilienKarte in 2009 war eines davon. Mit der FamilienKarte bekommen Familien mit Kindern unter 18 Jahren schon seit vielen Jahren tolle Vergünstigungen bei vielen Partnern in der Stadt“, erklärt Ricarda Feigenspan vom Familienbüro der Kreisstadt.

Neu in diesem Jahr ist die FamilienKarte PLUS. Anders als bei der FamilienKarte Standard braucht es für diese Karte einen Antrag und die Vorlage eines Nachweises über die Leistungen, die die Familie erhält (ALG II, Sozialgeld, Wohngeld, Kinderzuschlag, Leistungen nach dem Asylbewerberleistungsgesetz). Außerdem können nur Familien mit Wohnsitz in Eschwege die Karte beantragen.

Der Antrag kann im Familienbüro oder im Fachbereich Familie, Soziales, Sport und Kultur im Rathaus persön-

lich gestellt werden. Es besteht aber auch die Möglichkeit der digitalen Antragstellung. Die FamilienKarte PLUS ist ebenfalls ein Kalenderjahr gültig. Sie wird mit Fotos personalisiert und jedes Familienmitglied erhält eine eigene Karte. Die Karte ist kostenlos.

Neben den Plus-Leistungen können auch die Vergünstigungen der FamilienKarte Standard genutzt werden. Die Plus-Leistungen sind in der Regel vergünstigte Eintrittspreise oder reduzierte Teilnahme-Gebühren bei verschiedenen Partnern.

## Zur Einführung der neuen FamilienKarte PLUS sprachen wir mit Ricarda Feigenspan vom Familienbüro.



Silke Rottstädt und Ricarda Feigenspan vom Eschweger Familienbüro sind für die Familienkarten verantwortlich. Foto: privat

**meinwmk:** Wie beurteilen Sie die bisherige Resonanz - sowohl von den Gewerbetreibenden als auch von den Familien?

**Ricarda Feigenspan:** Die Rückmeldungen der Familien, die die FamilienKarte nutzen sind sehr positiv. Allerdings haben infolge der Pandemie in 2020 und 2021 weniger Familien die FamilienKarte erworben als in den Jahren zuvor. Dies liegt natürlich auch daran, dass viele Angebote nicht nutzbar waren. Unser Anliegen ist, die FamilienKarten wieder mehr ins Bewusstsein der Familien zu bringen. Dafür überlegen wir derzeit verschiedene Wege der Bewerbung. Und so freut es uns natürlich, dass wir auch hier im WMK-Kurier darüber berichten können. Im Übrigen ist die Familienkarte Standard nicht an den Wohnsitz in Eschwege gebunden

und sie ist Bestandteil des Eschweger Willkommensrucksacks. Für die beteiligten Partner ist die FamilienKarte natürlich eine gute Werbung für ihre Angebote und außer dem Bonus, den sie Familien geben, eine kostenlose. Viele der Partner sind von Anfang an dabei. Aber auch hier freuen wir uns natürlich über jeden, der noch dazu kommt.

**meinwmk:** Was war der Grund für die Einführung der FamilienKarte PLUS?

**Ricarda Feigenspan:** Der Weg, auf den die Kreisstadt sich mit dem Lokalen Bündnis in 2007 begeben hat, nämlich Familien verstärkt in den Blick zu nehmen und für gute Lebensbedingungen in allen gesellschaftlichen Bereichen zu sorgen, setzte sich fort und mündete in der Zertifizierung der Kreisstadt als erster hessischen familiengerechten Kommune in 2016. Damit steht für uns nicht nur die Familienfreundlichkeit, sondern auch die Familiengerechtigkeit im Fokus. Mit der FamilienKarte Plus möchte die Stadt Familiengerechtigkeit fördern, indem sie Familien mit einem geringen Einkommen soziale und kulturelle Teilhabe an Angeboten ermöglicht, die diese sonst aufgrund ihrer Einkommenssituation nicht wahrnehmen könnten. Hier gibt es auch viele tolle Angebote für die Familien. Allerdings gab es auch hier einen Einbruch in den Zahlen der beantragten Karten und so hoffen wir in diesem Jahr über die gezielte Ansprache der Familien auch über andere Institutionen die FamilienKartePlus wieder näher an die Zielgruppe bringen zu können.

Im Übrigen ist eine solche Möglichkeit der sozialen und kulturellen Teilhabe deshalb besonders wichtig, da gerade in der Kreisstadt ein sehr hoher Anteil an Kindern von Einkommensarmut betroffen ist.



### So sieht die Karte aus

Die Karte ist für ein Kalenderjahr gültig und sofort einsetzbar. Die Kreisstadt Eschwege hat sich mit dem Projekt #eschwegeplastikfrei das Ziel gesetzt, einen Beitrag zur Vermeidung von Plastikmüll in Eschwege und Umgebung zu leisten und so war es den Verantwortlichen wichtig, die FamilienKarte auf recyceltem Plastik und den Flyer auf zertifiziertem Recyclingpapier zu drucken.

### Weitere Infos

Jede Familie mit mindestens 1 Kind unter 18 Jahren kann die FamilienKarte incl. einer Partnerkarte aktuell für 8,00 Euro erwerben. Ein Nachweis ist erforderlich! (Personalausweis, Geburtsurkunde etc.) Die FamilienKarte gibt es im Familienbüro, Obermarkt 14 · Stadtbibliothek, Mühlgraben 1 · Tourist-Information, Hospitalplatz 16. Zusätzlich besteht seit vergangem Jahr die Möglichkeit, die FamilienKarte auch online zu beantragen. Den benötigten Antrag finden die Familien auf unsere Homepage <https://www.werratal-tourismus.de/stadt/familienstadt/familien/familienkarte.php>

**GROBE ANITA & ROSA FAIA AKTION**  
vom 28.2. bis 12.3.22

Erhalten Sie **20% Rabatt** auf reguläre Ware aus den Kollektionen der Fa. Anita **inkl. der aktuellen Bademode.**

**Öffnungszeiten:**  
Montag bis Freitag 9.30 - 18.00 Uhr  
Samstag 9.30 - 13.00 Uhr

**La Dorette**  
Mieder- & Wäschefachgeschäft  
Poststraße 1  
36199 Rotenburg a.d. Fulda  
Tel. 06623 41926  
E-Mail: info@la-dorette.de

**Kein Brot ist auch keine Lösung!**

**Werde zur Zukunft des Bäckerhandwerks!**

**Jetzt bewerben!**

**Landbäckerei**  
Bechthold · Stange

Leipziger Straße 27  
37289 Wehretal  
info@landbaeckerei.de  
05658 92092



# Stadtführungen: Nicht nur etwas für Touristen

Interessantes und Geheimnisvolles aus der Badestadt



Dorothe Scharf, 53 Jahre alt, ist in Bad Sooden-Allendorf aufgewachsen. Zum Studium (Englisch und Französisch auf Lehramt) zog sie nach Göttingen und blieb 28 Jahre dort. Seit 2017 ist Scharf wieder zurück in der Badestadt und ist seit 2019 Ubuskraft an der Grundschule am Brunnen vor dem Tore.

Geheime Orte, versteckte Winkel und spannende Geschichten gibt es in Bad Sooden-Allendorf. So manch einer ist überrascht, wenn er sich auf Spurensuche in der Heimatstadt begibt. Ab Februar wird eine neue Stadtführerin das Team in der Badestadt bereichern. Wir sprachen mit Dorothe Scharf, die sich darauf freut, zukünftig nicht nur Gäste und Touristen sondern auch Einheimische und langjährige Bewohner für die Historie der Kurstadt zu begeistern.

**meinwmk:** Frau Scharf, Sie starten in Kürze Ihre ersten Stadtführungen in der Badestadt. Wie ist es dazu gekommen?

**Dorothe Scharf:** Ich starte mit den Stadtführungen im Februar 2022. Mit meinen Kollegen und Kolleginnen und im Selbststudium habe ich mich in die Geschichte unserer Stadt eingearbeitet. Schon als Jugendliche von 15 Jahren unternahm meine Schulklasse ein Projekt, Busgäste aus Nordrhein-Westfalen in der Stadt herumzuführen. Das hat mir damals sehr viel Spaß gemacht. Mir liegt unsere Stadt sehr am Herzen. Als Stadtführerin und auch privat möchte ich Besuchern unser schönes Bad Sooden-Allendorf näherbringen.

**meinwmk:** Haben Sie sich dafür speziell mit der Geschichte der Kurstadt befasst und was ist das Besondere an Bad Sooden-Allendorfs Historie?

**Dorothe Scharf:** Ich wuchs im Herzen der Altstadt im Stadtteil Allendorf auf. Damals wie heute lebte ich in einem Fachwerkhäus. In meiner Familie war die Historie der Stadt also allgegenwärtig. Mein Vater erzählte mir immer von unserer Stadtgeschichte.

**meinwmk:** Warum lohnt es sich nach Ihrer Meinung auch für Einheimische eine Führung durch die Heimatstadt zu besuchen?

**Dorothe Scharf:** Besonders finde ich die Zweiteilung unserer Stadt. Das „frühe Allendorf“ in den Solen war ursprünglich nur ein Ort, der vom lukrativen Salzhandel lebte. Wie es zu der heutigen Badestadt wurde, ist ein langer spannender Weg auf dem Mord und Totschlag in den späteren Stadtteilen, Napoleons Bruder Jerome und Familienmitglieder des ehemaligen Kaisers eine Rolle spielten. Viel gibt es zu erfahren – vielleicht ist der oder die eine oder andere jetzt auf den Geschmack gekommen, selbst als Einheimische an einer Führung teilzunehmen. Beim Besuch in der Brunnenkammer in Sooden oder dem Erklettern des Kirchturms in Allendorf gibt es Dinge zu entdecken, die manch Einheimischer auch noch nicht kennt. So ist es mir selbst ergangen, als ich vor einigen Jahren wieder nach Bad Sooden-Allendorf kam und meine Kolleginnen aus Göttingen zum Betriebsausflug mit Stadtführung eingeladen hatte.

**meinwmk:** In welchen Sprachen werden die Führungen von Ihnen durchgeführt und wie ist die Nachfrage nach mehrsprachigen Führungen?

**Dorothe Scharf:** Ich möchte aufgrund meiner Fremdsprachenkenntnisse für Gruppen neu Führungen in englischer und französischer Sprache anbieten.



Die Tourist Information kann sich seit vielen Jahren auf die folgenden gut ausgebildeten Stadtführer/innen verlassen: Von links nach rechts: Wolfgang Sippel, Marianne Wachsmuth, Elisabeth Cholewa, Uwe Friederich, Ida Schröder. Bild: Goebel

Tourist-Info BSA  
Tel. 05652 95670

## Aus Liebe zum Nähen

Stoffe und Nähzubehör sind Tamara Steinmüller eine Herzensangelegenheit. Aus diesem Grund gründete sie im September 2012 ihr Stoffgeschäft Lüttje Lütt in Reichensachsen. Seit Ende 2020 bietet sie in ihren neuen Räumlichkeiten eine noch größere Auswahl ihres Sortiments an. Von Kurzwaren über moderne Stoffe und Schnittmuster namhafter Hersteller bis hin zu Plotterzubehör und genähten Einzelstücken für Groß und Klein: Tamara Steinmüller lebt ihre Leidenschaft rund um das Thema Nähen. Wer schon immer mal einen Kreativworkshop oder Nähkurs besuchen wollte, ist bei Lüttje Lütt in den besten Händen. Auch im Onlineshop für Stoffe und Nähzubehör findet der Kunde alles, was das Näh-Herz höherschlagen lässt. Und das Schönste ist: Bei Lüttje Lütt gibt es immer eine persönliche Beratung und unkomplizierten Service, bei dem eins im Vordergrund steht: Die Liebe zum Nähen.

Anzeige

DEIN Stoffgeschäft  
Lüttje Lütt

**ÖFFNUNGSZEITEN**

Mo. - Di.	10.00 - 13.00 Uhr 16.00 - 18.00 Uhr	Mi., So.	Geschlossen
		Do., Fr., Sa.	10.00 - 13.00 Uhr

Termine außerhalb unserer Öffnungszeiten telefonisch vereinbar!

Lüttje Lütt | Sandgasse 13  
37287 Wehretal  
Mobil/whatsapp: 0 171 5280383  
www.Lüttje-Lütt.de



Offen für Ihren Einkauf.  
Montag - Samstag  
von 7

bis **22** Uhr geöffnet.

Jeden Tag ein bisschen besser. **REWE**

**REWE Drietchen oHG**  
Städersweg 1  
37242 Bad Sooden-Allendorf



# Karriere im Metallhandwerk

"Metallbauer und ihre Arbeit werden oft übersehen, weil viele Menschen nicht wissen, was ein Metallbauer überhaupt macht. Dabei ist dieser Beruf einer der faszinierendsten und kreativsten Handwerksberufe!"



Über 60 Handwerksbetriebe haben in Werra-Meißner-Kreis die Möglichkeit eine Ausbildung im Bereich Metal-Handwerk anzubieten.  
Foto: Adobe Stock

Bereits in der Ausgabe 4/20 im September 2020 berichtete das *meinWMK*-Magazin über die Innung Metallhandwerk Werra-Meißner-Kreis und deren Ausbildungsberufe. Nach dieser Zeit sollte der Aspekt der Dualen Ausbildung in diesem vielseitigen Handwerk durchaus noch ein wenig intensiver betrachtet werden. Schon damals regten wir an, darüber nachzudenken, wer eigentlich die zahlreichen Dinge aus Metall, die wir in unserem Alltag sehen und nutzen, produziert. Täglich genutzte Dinge, wie Treppengeländer oder Rampen für eine barrierefreie Treppe, Balkone und Wintergärten aber auch Parkhäuser, welche den Alltag nicht nur sicherer sondern auch schöner und damit lebenswerter machen, entstehen durch die Kreativität und das handwerkliche Geschick des Metallhandwerks. Hinter all diesen Konstruktionen stecken Metallbauer und Metallbau-

erinnen! Wie alle Bereiche des Handwerks wirbt auch das Metallhandwerk dringend um Berufsnachwuchs, die in drei Hauptberufsfeldern in der heimischen Region ausgebildet werden: Metallbauer, Maschinenbaumechaniker und die Feinwerkmechaniker. Auch die Ausbildung zum Technischen Systemplaner ist im Werra-Meißner-Kreis möglich. Einen weiteren Bereich decken Metallbaubetriebe mit Produkten im Brandschutz ab. Feuerschutztreppen insbesondere aber Brandschutztüren in unterschiedlichen Klassifizierungen kennt man nahezu aus fast jedem Gebäude.

„Metallbauer und ihre Arbeit werden oft übersehen, weil viele Menschen nicht wissen, was ein Metallbauer überhaupt macht. Dabei ist dieser Beruf einer der faszinierendsten und kreativsten Handwerksberufe!“, so der



Stephan Schenker, Geschäftsführer der Kreishandwerkerschaft Werra-Meißner. Foto: Schreivogel

Obermeister Horst Rehbein, der seit Jahren bereits mit kreativer Handwerkskunst für seinen Berufsstand wirbt und hierdurch für seinen Betrieb für das kommende Ausbildungsjahr bereits 2 Jugendliche für eine Ausbildung zum Metallbauer gewinnen konnte.

„Alle Meisterbetriebe können ausbilden und die meisten sind auch immer auf der Suche nach dem dringend benötigten Berufsnachwuchs“, erklärt der Geschäftsführer der Kreishandwerkerschaft. Aufgrund des großen Befähigungsnachweis, sprich Meister- oder Ingenieur-Qualifikation haben im Werra-Meißner-Kreis über 60 Handwerksbetriebe die Möglichkeit interessierten Jugendlichen eine Ausbildung anzubieten. Dabei bestehen zahlreiche Karriere-Möglichkeiten im Metallhandwerk: Die Berufslaufbahn für die Metallberufe beginnt mit der Lehre und ermöglicht eine lebenslange Karriere und Weiterentwicklung. Niemand muss hier "bei seinem Leisten bleiben". An den Berufsfachschulen des Metallhandwerks, an Fachhochschulen und Universitäten bestehen zahllose Möglichkeiten, Wissen und Können weiter zu entwickeln und Karriere zu machen. Karrieren im Handwerk, gibt es "horizontal" und "vertikal": ▶



## BEWIRB DICH!

Wir bieten einen Ausbildungsplatz zum

### METALLBAUER

in der Fachrichtung Konstruktionstechnik

zum 01.08.2022 an.

Bewerbungen können per Mail an die [info@karl-ahlborn.de](mailto:info@karl-ahlborn.de) oder per Post an die Firmenadresse gesendet werden.

Karl Ahlborn Maschinenfabrik KG  
Vor dem Scheuerchen 17  
37247 Großalmerode  
Tel.: 05604/91958-0  
[www.karl-ahlborn.de](http://www.karl-ahlborn.de)

## AHLBORN



Seniorchef Horst Rehbein, Obermeister der Metallinnung Werra-Meißner-Kreis, zeigt Jan Pfordt aus Thurnhosbach, dem Auszubildenden im 2. Lehrjahr, die Handwerkskunst. Das Ausschmieden der Zierspitzen, welche für die Produktion benötigt werden.



V. li. Carsten Rehbein, Maximilian Ebel, Niclas Klein und Fabrice Wagner: Juniorchef Carsten Rehbein zeigt den zwei zukünftigen Auszubildenden, Niclas Klein aus Rodebach und Fabrice Wagner aus Nieste, die ab August eine Ausbildung zum Metallbauer in Richtung Konstruktionstechnik im Unternehmen antreten werden, einen kleinen Einblick in die Arbeiten, die sie später ausführen müssen. Ein Betriebspraktikum absolviert aktuell Maximilian Ebel aus Burghofen, welches einmal wöchentlich für 5 Monate stattfindet und über die Adam-von-Trott-Schule in Sontra gefördert wird.

Eine Ausbildung im Metallhandwerk ist keinesfalls eine Sackgasse, sondern danach stehen einem fast alle Wege zur Weiterbildung offen!





Musterelement für die Sparkasse in Kassel. Ausbilder: Gerrit Winkler, Nadine Cassel ( aus dem Fenster schauend ). Azubis von links: Andre Pfetzing, Stefan Stelzer, Justin Franz, Kevin Hagemann, Dominik Hardt, Raik Wettlaufer

**HUPFELD & SCHLÖFFEL**

METALLBAU  
FENSTER · TÜREN · FASSADEN  
SONDERKONSTRUKTIONEN

**Wir freuen uns auf Dich!**

Schule aus?  
Erst groß Party.  
Dann groß rauskommen.

**BEWIRB DICH JETZT!**



Das Unternehmen Hupfeld und Schlöffel ist ein national agierendes Familienunternehmen, mit ca. 140 Mitarbeiterinnen und Mitarbeitern. Wir fertigen Fenster, Türen, Fassaden, Sonderkonstruktionen sowie Brand- und Rauchschutzelemente aus Aluminium, die wir bundesweit liefern und montieren.

Du bist handwerklich geschickt, hast ein gutes technisches Verständnis und Lust auf einen Interessanten Ausbildungsberuf mit Zukunft!

Dann werde Azubi bei **Hupfeld & Schlöffel !**

Zum Ausbildungsstart August 2022 suchen wir Auszubildende:

**Metallbauer (m/w/d)**

Fachrichtung Konstruktionstechnik

**Technischer Systemplaner (m/w/d)**

Fachrichtung Stahl- und Metallbautechnik

Weitere Informationen findest Du auf unserer Homepage:

[www.hupfeld-schloeffel.de](http://www.hupfeld-schloeffel.de)

Hupfeld & Schlöffel Metallbau GmbH • Im Rohr 14 • 37297 Berkatal • Telefon: 05657/702-0  
bewerbung@hupfeld-schloeffel.de

je nach Begabung und Berufung, d.h. der Facharbeiter kann durch berufsbegleitende Weiterbildung zum Spezialisten in seinem Beruf werden aber auch Meister, Ingenieur oder Betriebsinhaber. Wo früher mit der Lehre "Schluss" war, stehen heute alle Wege offen. Und der Meister kann an vielen technischen Hochschulen studieren. Die Metallfachschulen bieten berufsbegleitend Weiterbildungen an, die immer wieder neue Türen öffnen. Mit einem Dualen Studium werden Abiturienten in 3,5 Jahren zum Meister ausgebildet, gleichzeitig kann der Meister heute auch ohne Abitur ein Studium absolvieren. Hochschulen bieten Bachelor-Studiengänge an, die für die Praktiker aus dem Handwerk maßgeschneidert wurden. Aber auch in der mittleren Führungsebene bietet das Metallhandwerk mit dem Lehrgang „Geprüfter Fachbauleiter“ eine weitere Option zur Entwicklung an.

Neben dem klassischen Metallbau gibt es auch noch den Nutzfahrzeugbau bei dem hauptsächlich Fahrzeugrahmen, Karosserien, Fahrwerke und Aufbauten für Nutzfahrzeuge und Maschinen hergestellt werden. Aber auch im Bereich der barrierefreien und altersgerechten Baumaßnahmen sowie bei der Sanierung historischer, denkmalgeschützter Bauwerke sind Lösungen und Leistungen des Metallbauerhandwerks seit vielen Jahren gefragt.

Doch was braucht es um ein guter Metallbauer zu werden? Die Ausbildung dauert, je nachdem welcher Schulabschluss gegeben ist, zwischen 2,5 bis 3,5 Jahre und ist als duale Ausbildung ausgelegt. Tageweise wird also im Betrieb gearbeitet, während es an anderen Tagen in die Berufsschule geht. Hinzu kommt, dass man sich im dritten Ausbildungslehrgang für eine von drei Fachrichtungen entscheiden muss: Metallgestaltung, Konstruktions-technik oder Nutzfahrzeugbau. ▶



Hort Rehbein's Enkelkinder Valentin, Henry und Hanna geben eine Größenrelation

**Metallbau mechatronics Schmutzler**  Inh. Tobias Krischker

- Metallbau und Schlosserarbeiten aller Art
- Stahl-, Edelstahl- und Aluminiumverarbeitung
- Garagen- und Industrietore **WIR BILDEN AUS!**

In der Aue 29b · 37213 Witzhausen  
Tel.: 0 55 42 - 61 99 660 · info@metallbau-schmutzler.de

**H. REHBEIN**

**Metallbau H.Rehbein**  
Leipzigerstraße 32  
37284 Waldkappel  
**0 56 56 / 221**  
[www.metallprofis.de](http://www.metallprofis.de)





Das Pferd ist erstellt aus 250 Hufeisen, das Ergebnis nach fünf Arbeitstagen

prüfung zu absolvieren und am Ende der Ausbildung wird die Gesellenprüfung im Teil 2 jeweils mit einem theoretischen und einem fachpraktischen Bereich abgeschlossen. Anhand dieser Form der Gesellenprüfung ist erkennbar, dass die Ausbildung in diesen Berufen ein anspruchsvolles Niveau hat, welches aber auch auf die berufliche Zukunft ausgerichtet und damit krisensicher zu werten ist.

Jugendliche, die gerne mit Metall arbeiten möchten und einen Beruf suchen, bei dem jeder Tag andere Herausforderungen stellt und bei dem verschiedenste und spannende Projekte zu bewerkstelligen sind, für den könnte der Beruf des Metallbauers genau das Richtige sein! Für diesen Beruf sind eine genaue Auffassungsgabe, eine ruhige und konzentrierte Arbeitsweise, gute mathematische Kenntnisse, gutes räumliches Sehen und gutes räumliches Vorstellungsvermögen die Grundvoraussetzungen. „Eine handwerkliche Begabung und ein guter Hauptschulabschluss sind die Basis-Voraussetzungen für die Ausbildung“, so Schenker.

Wie bereits ausgeführt ist nach der Ausbildung aber noch nicht das Ende der Karriereleiter erreicht, denn die Weiterbildungsmöglichkeiten für Metallbauer sind vielfältig! Vom Fachbauleiter, über den Techniker bis hin zum Meister gibt es zahlreiche Weiter- und Fortbildungsmöglichkeiten im Metallhandwerk - und das sowohl für Mann oder Frau. Gleichzeitig ist mit der Meisterausbildung auch die Option eines Studiums an einer Universität gegeben! „Wir haben im Kreis einige Metallbauerinnen, darunter auch Meisterinnen, welche in Führungs-Positionen heimische Metallbaubetriebe leiten. „Dieser Beruf ist für alle geeignet, die sich für Metall begeistern können“, ermutigt Schenker auch junge Frauen, sich im Metallhandwerk zu bewerben. Denn eine Ausbildung, kann jederzeit angefangen werden!!!

Neben der schulischen und betrieblichen Ausbildung haben die Auszubildenden während ihrer Lehrzeit noch sieben überbetriebliche Unterweisungen in einem Berufsbildungszentrum des Handwerks. Die Kosten werden vom Ausbildungsbetrieb getragen. Dort werden fachpraktische Lern-Inhalte vermittelt, die unter Umständen nicht im Ausbildungsbetrieb vermittelt werden können. „Derzeit lernen 36 Auszubildende diesen Beruf über alle Lehrjahre hinweg verteilt“, sagt Stephan Schenker. Während der Ausbildung ist der Teil 1 der Gesellen-

Terrassendächer • Sonnenschirme  
Haustüren • Geländer • Markisen



Besuchen Sie unsere Ausstellung!

Ideen aus Metall & Glas



Ludwig-Frölich-Str. 2-4  
Hessisch Lichtenau  
☎ 05602 / 9180817  
www.metall-ums-haus.de

Wir suchen Verstärkung



**Metallbauer**  
Fachrichtung  
Konstruktionstechnik

Ideen aus Metall & Glas



Ludwig-Frölich-Str. 2-4  
Hessisch Lichtenau  
☎ 05602 / 9180817  
www.metall-ums-haus.de

**KOLLMANN**  
METALLBAU LANDMASCHINENFACHBETRIEB  
GARTENTECHNIK

Seegel 9  
36205 Sontra  
Tel. (0 56 53) 91 41 05  
Fax (0 56 53) 91 41 07  
www.kollmann-sontra.de

WWW.HANDWERK.DE

**Wir sind Handwerker.**  
**Wir können das.**

**DAS HANDEWERK**  
DIE WIRTSCHAFTSMACHT. VON NEBENAN.

FAMILIE & DAHEIM  
BÜRO & BETRIEB

# Mittagessen

täglich frisch gekocht

*Meyer Menü*  
LIEFERT LECKER

vom 28.02. – 06.03.2022 / 09. Woche

Salat	Kaltes Menü	Vegetarisch	Menü 4	Menü 3	Menü 2	Menü 1
7 <b>Chefsalat</b> bunter Salat mit Kresse und Schinkenstreifen, Tomaten, dazu Joghurt-Dressing und 1 kleines Brötchen	6 <b>Gyrosbraten</b> mit Krautsalat und Hausgemachtem Tzatziki	5 <b>Italienische Nudelplatte</b> Käsecreme und grüne Nudeln in Käsesahnesauce, Spaghetti in Kräuter-Tomatensauce	4 <b>Hühnersuppentopf</b> mit frischer Gemüseeinlage und Reis	3 <b>Reibekuchen</b> mit warmem Apfelsaft	2 <b>Hähnchenbrustfilet "Indira"</b> in fruchtiger Currysauce mit Ananas und Pflanzmilch, dazu Gemüseeis	1 <b>Saftiger Spiebraten</b> in Zwiebelsauce mit Weißkohl und Salzkartoffeln
7 <b>Wildkräuter Salat</b> Eisbergsalat, Wildkräutersalat, Bärlauch-Karotten, gebratene Champignons und Hirtenkäse, dazu Cocktail-Dressing und 1 kleines Brötchen	6 <b>"Schweizer Art"</b> mit Emmentaler- und Fleischkäse bunt ausgegärt, dazu Butter und Brot	5 <b>Senfeier</b> mit Petersilienkartoffeln	4 <b>Gebratenes Butterschifflet</b> in feiner Rieslingsauce mit Blattspinat und Salzkartoffeln	3 <b>Chickens Crossies</b> in knuspriger Parade mit Barbecuesauce und Broccoli-Tomaten Nudeln	2 <b>Hähnchen-Geschmezzelles</b> mit Pilzen in Sahnesauce und hausgemachten Spätzle	1 <b>4 Bratwürstchen "Nürnberger Art"</b> auf Sauerkraut und Kartoffelpüree
7 <b>Salat Bella Italia</b> frischer Salat mit Mozzarella, Rucola, Cocktail-Tomaten, marinierte Tomaten und Basilikum, dazu Balsamico-Dressing und 1 kleines Brötchen	6 <b>2 hausgemachte Frikadellen</b> mit Batsiki und griechischem Bauernsalat	5 <b>Curry-Nudeln</b> mit knackigen Fenchelknobeln, Paprika und Karotten in feiner exotischen Curry-Sojasauce	4 <b>Putenbrust "natur"</b> in feiner Bratenessauce mit Tomatenwürstchen, Kohlrabi und Petersilienkartoffeln	3 <b>1/2 gegrigelte Schweinshaxe</b> auf Sauerkraut mit Kartoffelpüree	2 <b>Rancher Steak</b> mit Kräuterbutter, mit Speckböhnchen, dazu Salzkarotten	1 <b>Frischer Möhreintopf</b> mit 1 Bockwürstchen, dazu 1 Brötchen
7 <b>Grüner Salatmix</b> mit Hähnchenfiletstreifen, Paprika, getrockneten Tomaten, Pinienkerne und roten Zwiebelringen, dazu Joghurt-Dressing und 1 kleines Brötchen	6 <b>Gebratenes Schweinekotelett</b> mit Senf und Kartoffelsalat	5 <b>Broccoli-Nudelauflauf</b> in feiner Sahnesauce und mit Käse überbacken Nur in Einzelverpackung lieferbar!	4 <b>Hühnerfrikassee</b> mit Spargel und Gemüseeis	3 <b>Zitronenhähnchen "Toscano"</b> auf Sauerkraut mit Thymiankartoffeln	2 <b>3 Blaubeer-Pfannkuchen</b> mit Vanillesauce	1 <b>Deftiger Grünkohl mit Mettwurst</b> mit 1 Bockwürstchen und Salzkartoffeln
7 <b>Hirten Salat</b> mit Geflügelhackfleisch, Blattspinat, Hirtenkäse, Tomaten und Paprika, dazu Joghurt-Dressing und 1 kleines Brötchen	6 <b>Holländischer Käsesalat</b> mit Paprika, Mandarine, Apfel, Naturjoghurt, Dressing, Butter und Brot	5 <b>Feinschmecker Eieromelette</b> auf Rahmspinat mit Kartoffelpüree	4 <b>Schweinebraten</b> in herzhafter Sauce mit Speckböhnchen und Klößen	3 <b>Bunte Tortellini "alla panna"</b> mit Schinken in Käsesahnesauce	2 <b>Gefüllte Paprikaschote</b> mit Hackfleisch, dazu Tomatensauce und Reis	1 <b>Alaska-Seelachsfilet im Krusperrmantel</b> gebraten mit Remouladen-sauce und Petersilien-kartoffeln
2 <b>Rindergulasch</b> mit Rotkohl und Salzkartoffeln	1 <b>Pfeffer-Hacksteak</b> Hacksteak in Pfefferrahmsauce mit Speckböhnchen und Salzkartoffeln	1 <b>Knusper Hähnchenschnitzel</b> in feiner Kapernsauce mit Essens-Möhren-Blumenkohl-gemüse und Kartoffelpüree	2 <b>5 Königsberger Kloppse</b> in feiner Kapernsauce und Salzkartoffeln	1 <b>Knusper Hähnchenschnitzel</b> in feiner Kapernsauce mit Essens-Möhren-Blumenkohl-gemüse und Kartoffelpüree	2 <b>Knusper Hähnchenschnitzel</b> in feiner Kapernsauce mit Essens-Möhren-Blumenkohl-gemüse und Kartoffelpüree	1 <b>Knusper Hähnchenschnitzel</b> in feiner Kapernsauce mit Essens-Möhren-Blumenkohl-gemüse und Kartoffelpüree

Einfach bestellen: Tel. 0800-150 150 5 nur Festnetz • lokale Tel. 0561-500 494 50 • www.meyer-menne.de

\* Nur für Neukunden. Wenn Sie an 5 aufeinander folgenden Tagen bestellen, bezahlen Sie nur für 4 Tage. Gültig bis zum 27.03.2022



**-20%\***  
Neukunden Aktion!  
Jetzt probieren



**Menüpreis 7,60€**  
inkl. Lieferung und Dessert



# Werkstoff Glas hält Einzug in allen Wohnbereichen

Interior Glas: Das sind die Highlights des Jahres



Glas ist nicht nur für Fenster und Fassaden das wichtigste Material, sondern findet auch als Designobjekt im Innenbereich immer mehr Freunde. Welche die aktuellen Trends für individuelles Wohnen mit Glas sind und welcher Klassiker wieder im Kommen ist, verrät Jochen Grönegräs vom Bundesverband Flachglas (BF).

## Glas in der Küche

„Das meiste Geld bei der Einrichtung geben die Deutschen für den Küchenbereich aus“, so Grönegräs. „Glas bietet sich in diesem Bereich aufgrund seiner Eigenschaften bezüglich Hygiene, Reinigungsfreundlichkeit und gestalterischer Vielfalt besonders an.“ So kann es als kratzresistente Arbeitsplattenoberfläche, für Ablageflächen oder als Küchenrückwand verbaut werden. Glas-

rückwände bieten den großen Vorteil, dass sie Fugen überflüssig machen und viel einfacher sauber zu halten sind.

## Glaswände: Aus Eins wird Zwei

Wände oder Schiebetüren aus Glas trennen unauffällig verschiedene Räume und kombinieren dabei auch noch Weite und Transparenz mit Schallschutz. So kann mit einer Glaswand beispielsweise während des Kochens die Küche vom Wohnzimmer abgetrennt werden. Zum Essen verbindet man anschließend wieder beide Räume zu einem großen.

Aber auch in anderen Bereichen, wie dem Schlafzimmer, bietet sich Glas an. Sogenanntes transluzentes Glas ist ein eingetrübtes Material, das blickdicht und zugleich lichtdurchlässig ist. „Wer möchte, kann auch schaltbares Glas verwenden. Mit Hilfe einer elektrischen Spannung verändert es auf Knopfdruck seine Durchsicht“, erklärt der Glasexperte.

## Glas im Badbereich

Besonders für das Badezimmer ist Glas der ideale Partner, hat das transparente Material doch kein Problem mit Wasser. Eine vollverglaste, bodentiefe und rahmenlose Glasdusche sorgt nicht nur für Exklusivität, auch der

Raum selbst wirkt größer. Davon profitieren besonders kleine Bäder.

Zusätzlich kann die Duschrückwand aus Glas gefertigt werden. Auch hier hat man den Vorteil, dass diese fugenlos sind und so spielend leicht gereinigt werden können. Dafür wird Glas verwendet, das rückseitig in beliebigen Farben beschichtet oder mit jedem beliebigen Motiv bedruckt werden kann. Aber auch Waschtische und Armaturen aus einem Materialmix wie Chrom/Glas oder Edelstahl/Glas sind ein echter Hingucker.

## Glasmöbel

Wer sich für maßgeschneiderte Regale aus Glas entscheidet, dem bieten sich gerade in großen Räumen optimale Aufteilungsmöglichkeiten, ohne dass der Blick verstellt wird. „Wichtig ist, die einzelnen Elemente nicht zu über-

frachten, um so viel Wirkung wie möglich zu haben“, betont Grönegräs. Auch andere Glaselemente wie Vitrinen sind in geschickter Kombination mit Holz oder Kunststoff ein echter Hingucker.

## Ein Klassiker wird wiederentdeckt

Nach einer Hochphase in den 1990er Jahren ist es eine Weile ruhig geworden um diesen Klassiker. Nun aber ist die Zeit reif für ein Revival. „Der Glastisch ist bei unseren Unternehmen wieder zunehmend gefragt“, weiß der Geschäftsführer abschließend.

„Gerade junge urbane Menschen entdecken die Vorteile dieses Evergreens: modern und elegant, robust und gleichzeitig pflegeleicht. Zudem nimmt sich ein Glastisch optisch zurück, was gerade in kleineren Räumen von Vorteil sein kann.“ (Quelle:LifePR)

Bedachungen

**KNUR**  
Keine Nacht Unter Regen

Dachdeckermeisterbetrieb Eschwege

Dach-, Wand- und Abdichtungstechnik

Mobil: 01 73 - 972 46 48

**Wir bauen Ihren Holzbalkon!**

seit 1990 zu Ihren Diensten

**CONTAINER JÜNEMANN**  
LETERODE

• Sondermüll  
• Haushaltsauflösungen  
• Entrümpelungen  
• Abfallberatung

• Containerdienst  
• Kies, Sand, Schotter, Erde  
• Sperrmüll, Bauschutt, Asbest  
• Industrie- und Gewebemüll  
• Metalle und Schrott

37318 Lenterode, Friedensstraße 60 • Tel. 036087971772

**VB** Vicky Bommhardt  
Elektro • Heizung • Lüftung • Sanitär  
Planung • Ausführung • Betreuung

GmbH & Co.KG

Zur Verstärkung für unser Team suchen wir Dich!

Wird's mal tricky, frag das Team von Vicky!

Telefon 0 56 58 - 10 42  
Landstraße 51 - 53 | 37284 Waldkappel-Bischhausen  
Internet: [www.bommhardt-haustechnik.de](http://www.bommhardt-haustechnik.de)

**MS** Gärten... einfach schön  
Gartengestaltung

Teiche  
Schwimmteiche  
Wasserspiele  
Gestaltung - Pflanzung - Pflege  
Pflaster- und Steinarbeiten  
Wassertechnik und Wasserpflanzen  
Hofverkauf

Untere Trift 1 • 34346 Hann. Münden  
Tel. 05545 1053 / 6544  
E-Mail: [info@ms-gartengestaltung.de](mailto:info@ms-gartengestaltung.de)  
[www.ms-gartengestaltung.de](http://www.ms-gartengestaltung.de)

Öffnungszeiten:  
Mo-Fr 09.00 - 17.00 Uhr  
Sa 10.00 - 13.00 Uhr

Ihr Partner  
im Straßen- und Tiefbau

Seit 75 Jahren

**Küllmer Bau**

Im Lindenhof 2  
37287 Wehretal  
Telefon +49 5651 9498 0  
Fax +49 5651 949894  
[info@kuellmer-bau.de](mailto:info@kuellmer-bau.de)  
[www.kuellmer-bau.de](http://www.kuellmer-bau.de)



# Der Maler – kein typischer Männerberuf

Kreativität – Geschicklichkeit – Sinn für Ästhetik



Ein starkes Team...

Chattenlohstr. 35  
37290 Meißner-Weidenhausen  
Tel.: 0 56 57/9 19 12 99

Hinter der Wachtmauer 4a | 36205 Sontra  
Tel.: 0 56 53/26 55 70

maler + lackierer  
**HORNER**

Frauen und Handwerk? Viele halten das für ausgeschlossen. Handwerker, das sind doch vornehmlich Männer, muskulös, in Arbeitskleidung und mit schwerem Werkzeug, so die landläufige Meinung. Weiblichen Jugendlichen wird nur selten zugetraut, in den klassischen Handwerksberufen ihren „Mann“ zu stehen. Ganz anders sieht das Sven Horner vom Malerfachbetrieb Horner aus Sontra mit Zweigstelle in Meißner-Weidenhausen „Aufgrund seiner Vielseitigkeit bietet der Malerberuf Frauen ein ideales Betätigungsfeld. So werden Frauen allgemein Fähigkeiten wie Sorgfalt, Kreativität, Geschicklichkeit, Sinn für Ästhetik und Teamfähigkeit nachgesagt. Sie kommen bei der Kundenschaft bestens an, weil sie oft mehr soziale Kompetenz besitzen und ein Geschick für gestalterische Aufgaben haben“, resümiert er seine langjährige Erfahrung mit seinen vier weiblichen Mitarbeiterinnen. Das nicht mehr junge Frauen den Weg in einen Handwerksberuf finden, ist also nicht der vermeintlich fehlenden Muskelkraft geschuldet. Vielmehr ist die öffentliche Wahrnehmung des Berufsstandes entscheidend und daran gilt es zu arbeiten.

Der Fachbetrieb der Maler und Lackiererinnung Werra Meißner ist zurzeit Ausbildungsbetrieb mit drei Auszubildenden und bedient das gesamte Spektrum von Gestaltungs- und Instandhaltungsarbeiten im Malerhandwerk. Darüber hinaus darf sich das Sontraer Unternehmen „Zertifizierter Fachbetrieb für Schimmelsanierungen“ nennen und berät Sie auch gern zu den Themen Balkonsanierung, Designböden und kreative Spachteltechniken.

Es macht keinen Unterschied, ob Sie mit dem Malerfachbetrieb Horner ein großes Projekt planen oder nur eine kleine Veränderung umgesetzt haben möchten. Sven Horner und sein Team arbeiten stets lösungsorientiert und stecken in alle Projekte von der Planung bis zur Übergabe ihre gesamte Energie und ihr Fachwissen.

Fesch-Bau macht Fachwerk & Massivbau fit!



## Fesch-Bau

Familienbetrieb seit 1925 • GmbH

- Sanierung von Mauerwerk, Beton und Holz
- Mehr Infos: [www.Fesch-Bau.de](http://www.Fesch-Bau.de)

Weserstraße 3 37284 Waldkappel Tel. 05656-311

markilux.com



**JETZT**  
informieren

markilux Designmarkisen. Made in Germany.  
Die Beste unter der Sonne. Für den schönsten Schatten der Welt.

**markilux**

Heiligenbachweg 8 · 37308 Kella  
Tel.: 036082 90027  
Mobil: 0171 3787544  
info@braunelemente.de  
Weitere Aktionen auf:  
[www.braunelemente.de](http://www.braunelemente.de)




**NILS BRÜCHMANN**  
Dachdeckermeister  
Hohengandern // Neu-Eichenberg

- Dachdeckerei
- Fassaden
- Gerüstbau

Kratzenburg 13 | 37318 Hohengandern  
Mobil: 0178 / 1799345 | Tel.: 036081 / 60323  
Fax: 036081 / 60406 | [Nils.Bruechmann@gmx.de](mailto:Nils.Bruechmann@gmx.de)

# meinwmk Ausbildung & Beruf



Dein Ticket in die Zukunft.



## Wir suchen Freiwillige!

www.khgoe.de

### Starte Deine berufliche Karriere mit einem FSJ/BFD im Kinderhaus e.V.



Informiere Dich jetzt und nutze Deine Chance zum Einstieg. Wenn Du mehr erfahren willst, sieh nach unter: [www.khgoe.de/fsj-171.html](http://www.khgoe.de/fsj-171.html) Oder ruf an unter: 0551.5213937 / 0551.5213930

Wir freuen uns auf Deine Bewerbung!

**Kinderhaus e.V.**  
Spielend die eigene Welt entdecken.

Gefördert vom:  

 Ministerium für Soziales, Senioren, Jugend und Sport

## Freiwilliges soziales Jahr

### Dauer der Ausbildung:

1 Jahr für Dich – 1 Jahr für Andere

### Inhalte und Tätigkeiten

Du weißt noch nicht was nach der Schule kommen soll und wie Du Dich beruflich orientieren möchtest? Es gibt viele gute Gründe für ein FSJ. Du kannst die Arbeitswelt kennenlernen, die Zeit zur Überbrückung sinnvoll nutzen und dich in einem sozialen Berufsfeld erproben.

### Voraussetzungen:

Du bist zwischen 16 und 27 Jahre alt und möchtest was für Dich und Andere tun.

### Frühbuche-Rabatt:

Liebe Freiwillige in spe: wenn Ihr Euch bis zum 30.04.2022 entschließt, einen Freiwilligendienst beim Kinderhaus e.V. ab Sommer 2022 zu leisten, bekommt Ihr eine Prämie von 50 €! Auf geht's, wir warten auf Eure Bewerbungen!

## Altenpflegehelferin/ Altenpflegehelfer

### Dauer der Ausbildung: 1 Jahr

### Inhalte und Tätigkeiten

Altenpflegehelfer/innen unterstützen Pflegefachkräfte wie Altenpfleger/innen oder Pflegefachleute bei allen Tätigkeiten rund um die Betreuung und Pflege älterer Menschen. Zudem leisten sie Unterstützung bei der Alltagsbewältigung und fördern die Lebensqualität der Bewohner in der Einrichtung.

### Voraussetzungen:

Neben einem erfolgreichen Hauptschulabschluss, Hilfsbereitschaft, Geduld und organisatorischem Geschick ist Freude am Umgang mit Menschen Voraussetzung für diesen Beruf.

Haus Salem  
Witzenhausen  
Evangelische Altenhilfe  
Gesundbrunnen



Jetzt  
Zukunft klarmachen  
und Ausbildungsplatz  
für 2022 sichern:  
**Altenpflegehelferin/  
Altenpflegehelfer**  
(m/w/d)

Wir suchen zum  
**01.09.2022** für unsere  
Einrichtung in Witzenhausen  
mit 61 vollstationären und  
4 teilstationären Pflegeplätzen.

Das erwartet Dich  
Eine attraktive Ausbildungs-  
vergütung nach den AVR des  
Diakonischen Werk der Ev. Kirche  
in Kurhessen-Waldeck.

Noch Fragen? Einfach anrufen!

**05542 5036-383**

Pflegedienstleiterin Manuela Behrens, Ev. Altenhilfezentrum Haus Salem

[witzenhausen.gesundbrunnen.org](http://witzenhausen.gesundbrunnen.org)



## STADTWERKE ESCHWEGE

Die Stadtwerke Eschwege GmbH ist ein modernes Energie- und Dienstleistungsunternehmen mit den Versorgungsbereichen Strom, Erdgas, Wasser und Wärme sowie dem espada Freizeitbad in Eschwege. Es erwartet Euch ein Arbeitsumfeld mit einem motivierten Team und hohem technischen Niveau. Die Zufriedenheit unserer Kunden hat bei uns höchsten Stellenwert. Rund 120 Mitarbeitende sorgen dafür, dass zirka 50.000 Menschen Tag für Tag sicher und umweltschonend mit Energie versorgt werden. Gestaltet Eure berufliche Zukunft bei einem der großen Energieversorger Nordhessens.

Wir suchen zum Ausbildungsbeginn am 1. August 2022 für das espada Freizeitbad in Eschwege:

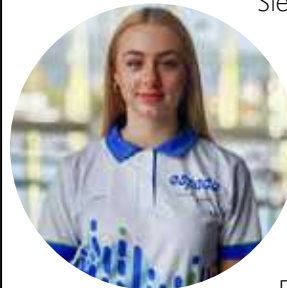
### 1 Auszubildende/-n oder Umschüler/in zum/zur Fachangestellten für Bäderbetriebe (m/w/d)

- Dauer der Ausbildung: 3 Jahre
- Schulabschluss: mind. qualifizierter Hauptschul- oder Realschulabschluss
- Spaß im und am Wasser und idealerweise das DLRG Rettungsschwimmabzeichen in Bronze oder Silber.
- Offenheit, Aufgeschlossenheit, Sportlichkeit und Ausdauerfähigkeit sind für diese Ausbildung ebenso wichtig wie Reaktionsschnelligkeit, lösungsorientiertes Denken und Durchsetzungsvermögen. Außerdem solltet ihr Interesse an technischen und chemischen Zusammenhängen haben.
- Neben Beckenaufsicht und Besucherbetreuung liegen die praktischen Schwerpunkte auf Bädertechnik, Wasseraufbereitung, Betriebswerte und Hygiene-Hilfsparametern, Reinigung und Desinfektion sowie Instandhaltungsarbeiten und Pflege von Innen-/ wie Außenbereichen. Außerdem gebt ihr auch Schwimm- und Aquakurse.
- Die Vergütung der 3-jährigen Ausbildung erfolgt nach dem TVAöD besonderer Teil BBlG. Die Berufsschule findet blockweise in Friedberg statt.
- Wenn du vorab mehr über den Beruf des/der Fachangestellten für Bäderbetriebe im espada Freizeitbad erfahren willst, können wir einen Tag vereinbaren, an dem Du Einblicke in die Abläufe bei uns erhältst.

Weitere Infos sind auf der Website der Stadtwerke Eschwege GmbH unter [www.stadtwerke-eschwege.de](http://www.stadtwerke-eschwege.de) zu finden. Nutzt unser Online-Bewerbungsformular oder sendet uns Eure aussagekräftigen Bewerbungsunterlagen an die Stadtwerke Eschwege GmbH, Personalwesen Frau Nina Bick, per E-Mail an [n.bick@stadtwerke-eschwege.de](mailto:n.bick@stadtwerke-eschwege.de).

Wir freuen uns auf Eure Bewerbung.

## Fachangestellte für Bäderbetriebe



Sie sind für die Überwachung und Beaufsichtigung des gesamten Badebetriebes, Einhaltung aller Sicherheitsvorschriften und die Schwimmausbildung verantwortlich. Eine abgeschlossene Qualifikation als Ersthelfer ist unerlässlich.

Für die Badegäste stehen sie zudem als fachkundige Ansprechpartner in allen Belangen des Bade- und Betriebsablaufs zur Verfügung. Dem/Der Fachangestellten kommt zudem für die Überwachung der Wasserqualität und Einhaltung des Hygienestandards ein hohes Maß an Verantwortung zu. Dazu zählt auch die Auswertung von Wasserproben sowie die Durchführung von Reinigungs- und Desinfektionsarbeiten. Die Bedienung der komplexen technischen Anlagen zur Wasseraufbereitung und die Durchführung von Wartungsarbeiten sind ebenfalls Bestandteil der 3-jährigen Ausbildung.

## Nachhaltigkeit leben, heißt forschen und kommunizieren

Die Notwendigkeit eines nachhaltigen Wirtschaftens und Lebens ist in der Mitte der Gesellschaft angekommen. Allen Ideen, Konzepten und Maßnahmen liegen Forschungen, Kooperationen und Kommunikationsaufgaben zugrunde. Welchen Beitrag leistet die DIPLOMA Hochschule hierbei?

Eine besonders große Affinität zur Forschung im Bereich Nachhaltigkeit hat der Fachbereich Technik. Dieser hat bspw. im Mechatronik-Studium im Wahlpflichtmodul „Elektromobilität“ die Konzeption von Elektromobilen und die Nachhaltigkeit und Unternehmensmanagement integrierter Energieversorgung aufgenommen. So entstehen vermehrt Bachelorarbeiten zu nachhaltigen Themen sowie Kooperationen und Projekte mit verschiedenen mittelständischen- und Großunternehmen.

Neben den zahlreichen Industriekooperationen, gerade in der Automobilbranche, spielt auch der „Grüne Wasserstoff“ in der Stahlproduktion eine bedeutende Rolle sowie Fragen der Künstlichen Intelligenz bspw. in der Mobilität und Stadtentwicklung (Smart City). Besonders Automatisierungssysteme versprechen beachtliche Einsparpotentiale in Material- und Energieverbrauch. Zur Erforschung der Möglichkeiten schließt die DIPLOMA Hochschule internationale Kooperationen ab, so z. B. mit dem international renommierten Changshu Institute of Technology (CIT). Prof. Dr. Namokel und Prof. Dr. Convent konnten auf der international äußerst bedeutenden Konferenz IFIE (International Forum

Industry and Education) die Erkenntnisse und Forschungen der DIPLOMA Hochschule zu einer nachhaltigen Stadt vorstellen: „Artificial Intelligence – Impact to Cyberphysical Society from Smart City Environment Control.“

### Studium und Ausbildung am Campus in Bad Sooden-Allendorf!

- Soziale Arbeit (B.A.)
- Kindheitspädagogik (B.A.)
- Betriebswirtschaft (B.A.)
- Tourismusmanagement (B.A.)
- Mechatronik (B.Eng.)
- Wirtschaftsingenieurwesen (B.Eng.)
- Physiotherapie (B.Sc.) ausbildungsbegleitend
- Ausbildung Physiotherapie schulgeldfrei

Beratungstag  
am 11.03.2022,  
14 – 17 Uhr!

In Kooperation mit den  
**BERND BLINDOW  
SCHULEN**



## DIPLOMA

DIPLOMA HOCHSCHULE  
Private Fachhochschule Nordhessen  
University of Applied Sciences

Das komplette  
Studienangebot unter:

**diploma.de**

+49 (0)5652 58777-0



## VT-Haustechnik aus Hann. Münden sucht Verstärkung



Komm ins Team oder sag es weiter!  
Wir suchen:

**Anlagenmechaniker\*in SHK  
(m/w/d) mit Berufserfahrung,  
Vollzeit**

Dich erwarten:  
sicherer Arbeitsplatz, wertschätzendes  
Miteinander, attraktive Rahmenbedingungen,  
übertariflicher Lohn

[www.vt-haustechnik.de](http://www.vt-haustechnik.de)  
Hann. Münden | 05541/75 79 981 | [info@vt-haustechnik.de](mailto:info@vt-haustechnik.de)

Ob Neubau oder Gebäude-  
sanierung, moderne Heizung-  
technik oder Servicearbeiten  
– VT-Haustechnik realisiert  
jedes Jahr viele Projekte. Für  
sein Team – aktuell drei Mon-  
teure, ein Auszubildender und  
Mitarbeitende im Büro – sucht  
Heizungsbaumeister Aik van  
Tübbergen jetzt einen weiteren Anlagenmechaniker oder  
Meister. „Als Arbeitgeber können wir einiges bieten. Z.B.  
attraktive Vergütung, Möglichkeiten zur Weiterqualifikation,  
ein eigenes Fahrzeug und natürlich ein super Team, in dem  
sich alle gegenseitig unterstützen.“ Auch für flexible Ar-  
beitszeitmodelle im Sinne der Vereinbarkeit von Familie und  
Beruf ist das Unternehmen offen.



Aik van Tübbergen,  
Inhaber von VT-Haustechnik



## JETZT WIRD 'S BUNT!

**DIE VHS WERRA-MEISSNER  
PRÄSENTIERT IHR NEUES  
PROGRAMM**

Die Volkshochschule startet  
mit einem Programmheft  
in neuem Design in das Früh-  
lings- und Sommersemes-  
ter 2022. Das Motto ist Pro-  
gramm: „Jetzt wird's bunt!“  
heißt es auf dem farnefrohen  
Deckblatt, das Lust machen  
soll auf die rund 400 Angebote,  
die das neue Semesterpro-  
gramm zu bieten hat.

### VIelfältiges und modernes Angebot

Alle Programmbereiche haben in diesem Semester  
Neuheiten zu bieten. Ob Vorträge zu geschicht-  
lichen, ökologischen oder psychologischen Themen,  
naturkundliche Exkursionen, Sprach- und Kreativkurse,  
Fachlehrgänge für die berufliche Weiterbildung, Bewe-  
gungs- und Entspannungskurse, Lesungen oder eine  
Filmvorführung – das neue Semesterprogramm hält für  
alle etwas bereit und lädt zum gemeinsamen Lernen ein.

### ONLINE HOCH IM KURS

Angebote im Online- oder Hy-  
bridformat ergänzen die  
Präsenzkurse, wobei das Spek-  
trum von Vorträgen zu politischen  
und rechtlichen Themen und Smart  
Living über Software- und Yoga-Kurse  
bis hin zu einer Imkerschulung reicht.  
Das neue Programmheft ist erhältlich  
bei allen bekannten Auslagestellen,  
in den vhs-Servicebüros und unter  
[VHS-WERRA-MEISSNER.DE](http://VHS-WERRA-MEISSNER.DE)



**Im Team zum Erfolg**  
... starte deine Karriere bei uns!

### Ausbildungsbereiche:

- Mechatronik
- Werkzeugmechanik
- Zerspanungsmechanik
- Industriemechanik
- Industriekaufleute

### Duales Studium:

- Maschinenbau
- Technischer Vertrieb
- Konstruktion
- Wirtschaftsinformatik
- International Business Administration



[www.ae-group.de](http://www.ae-group.de)

## meinwmk Stellenmarkt



Seit 68 Jahren schulen wir in Witzenhausen zukünftige  
Garten & Landschaftsbauer, Gärtner, Landwirte und Interessierte  
in fachspezifischen, technischen Themen.

Zur Verstärkung unseres Teams suchen wir  
**Ausbilder/in Garten-Landschaftsbau (m/w/d)**  
ab sofort zur Festanstellung in **Vollzeit**.

Sie finden die vollständige Stellenausschreibung mit dem Anfor-  
derungsprofil und unseren betrieblichen Leistungen auf unserer Internet-  
seite [www.deula.de/witzenhausen/Stellenangebote](http://www.deula.de/witzenhausen/Stellenangebote).

Haben wir Ihr Interesse geweckt?  
Dann senden Sie uns bitte Ihre Bewerbung mit den üblichen Bewerbungsunterlagen  
(Lebenslauf, Lichtbild, Zeugnisse) bis zum **28.02.2022** zu, gerne per Email.



**DEULA Witzenhausen GmbH**

Ihr Ansprechpartner: Henry Thiele

Telefon: +49554260030; E-Mail: [info@deula-witzenhausen.de](mailto:info@deula-witzenhausen.de)

Jetzt wird's bunt.

Unser neues Programm ist da!

**vhs** Volkshochschule  
Werra-Meißner



# NEU: Crefo Akademie <sup>CG</sup> Kassel / Fulda – Seminare im Online-Format

Weiterbildungspflicht für Immobilienmakler, -verwalter und Mitarbeitende

Für Immobilienmakler und Wohnimmobilienverwalter sowie ihre unmittelbar bei der jeweils erlaubnispflichtigen Tätigkeit mitwirkenden Beschäftigten besteht nach § 34c der Gewerbeordnung (GewO) in Verbindung mit § 15b Makler- und Bauträgerverordnung (MaBV) die Pflicht, eine Weiterbildung innerhalb eines Zeitraumes von drei Kalenderjahren in einem Umfang von 20 Zeitstunden zu absolvieren.

## Hierbei gilt eine separate Weiterbildungsverpflichtung für Makler und Verwalter.

Bei einer Doppeltätigkeit (Erlaubnis als Immobilienmakler und Wohnimmobilienverwalter sowie deren mitwirkenden Beschäftigten) gilt die Weiterbildungsverpflichtung für jeden dieser Bereiche einzeln. In diesem Fall sind insgesamt 40 Zeitstunden innerhalb von drei Jahren zu erbringen.

## Frist der Weiterbildungspflicht unbedingt einhalten - ohne Nachweise drohen Bußgelder

Die Aufsichtsbehörden fordern bereits Nachweise an. Können Sie Ihr Weiterbildungskontingent nicht nachweisen, kann ein Bußgeld fällig werden. Im schlimmsten Fall wird sogar die weitere Beschäftigung untersagt. Dieser Fall kann auch eintreten, wenn die Unterlagen zu absolvierten Seminaren nicht aufbewahrt oder angeforderte Erklärungen nicht, nicht richtig, nicht vollständig oder nicht rechtzeitig abgegeben werden.

## Ihr Wissen auf neuestem Stand

Die Immobilienbranche ist ein lebendiges Geschäft, das dabei zusätzlich dem immer größer werdenden Qualitätsanspruch Ihrer Kunden ausgesetzt ist. Als Immobilienmakler sind Sie Vermittler zwischen Angebot und Nachfrage hoher Vermögenswerte. Dies erfordert verantwortungsvolle Beratung sowie verlässliche Markt- und umfassende Branchenkenntnisse. Um die Verwaltung von Wohnobjekten professionell und effizient zu bewerkstelligen, ist ein umfassendes Know-how erforderlich, das der ständig wandelnden Rechtsprechung und Gesetzgebung im Immobilienbereich Rechnung tragen muss. Für eine erfolgreiche Unternehmensführung ist ebenfalls detailliertes Wissen in den Fachbereichen Kredit- und Forderungsmanagement von größter Bedeutung.

## Neu: Ihre Crefo Akademie Kassel / Fulda Live. Online. Mittendrin.

Gestalten Sie mit Qualifikation die Immobilienbranche aktiv mit und werden Sie mit vertieftem Wissen Ihrer Rolle als Experten gerecht. Creditreform Kassel / Fulda bietet Ihnen mit der neuen **Crefo Akademie** zahlreiche Seminare als Online- oder Hybridveranstaltung für Ihre Weiterbildung unter Einhaltung der rechtlichen Vorgaben im Bereich Immobilienmakler und Wohnimmobilienverwalter an.

**Im virtuellen Hörsaal oder präsent in Hybridveranstaltungen** werden Sie von unseren qualifizierten Referenten durch das Seminar geführt. Hierbei können Sie auch online interak-

tiv teilnehmen, indem Sie Fragen stellen und sich mit anderen Teilnehmern austauschen.

Mit den Lehrinhalten als E-Paper ist die Nachbereitung und Vertiefung des neuen Wissens jederzeit möglich.

## Das Zeugnis Ihres Wissens

Nach absolviertem Seminar erhalten Sie eine Teilnahmebescheinigung nach § 34c Gewerbeordnung (GewO) i. V. m. § 15b Makler- und Bauträgerverordnung (MaBV) mit unserem **Crefo Akademie Siegel**. Diese Qualifikation ist das Fundament für Ihren langfristigen Erfolg.

## Ihr Nutzen

- ✓ qualifizierte Referenten aus unterschiedlichen Fachbereichen
- ✓ als Online- oder Hybridveranstaltung
- ✓ interaktive Teilnahme auch bei Onlineseminar möglich
- ✓ bei Onlineteilnahme keine Reise- und Unterkunftskosten
- ✓ Lehrmaterial bequem als E-Paper
- ✓ rechtssichere Crefo Akademie Teilnahmebescheinigung

## Seminare im März 2022:

**01.03.2022** | Veranstaltungsort: Hybridveranstaltung in Kassel (14:30 – 16:30 Uhr). Wenn der Kunde nicht zahlt - Erfolgreiches Vorgehen beim Forderungseinzug.

**10.03.2022** | Veranstaltungsort: Onlineveranstaltung (10:00 – 11:00 Uhr). Sicherheit für Ihre Geschäfte mit Verbrauchern und wie Sie mehr aus Ihren Kundendaten rausholen.

**17.03.2022** | Veranstaltungsort: Hybridveranstaltung in Kassel (15:00 – 17:00 Uhr), Storytelling for your business - Wie jedes Unternehmen mit einer Story mehr Kunden gewinnen kann.

Weitere Informationen zur Weiterbildungsverpflichtung, unseren Seminaren sowie zur Seminaranmeldung finden Sie unter: [www.creditreform.de/kassel/aktuelles-wissen/crefoakademie-fortbildungen](http://www.creditreform.de/kassel/aktuelles-wissen/crefoakademie-fortbildungen)

Für Mitglieder des Verein Creditreform Kassel e.V. sowie des Verein Creditreform Fulda e.V. ist die Teilnahme an den Seminaren für zwei Teilnehmer eines Unternehmens mit anschließender Erstellung und Übersendung der Teilnahmebescheinigung kostenlos. Für jeden weiteren Teilnehmer oder Teilnehmer, die keine Mitglieder sind, fallen für jedes Seminar pro Person 90,- € zzgl. MwSt. an.



# Crefo Akademie <sup>CG</sup>

## SEMINARE UND SCHULUNGEN FÜR IHRE FORTBILDUNGSPFLICHT

### FÜR IMMOBILIENMARKLER, IMMOBILIENVERWALTER & MITARBEITENDE

**LIVE, ONLINE, MITTENDRIN -  
UND FÜR MITGLIEDER KOSTENLOS\***

Gestalten Sie mit Qualifikation die Immobilienbranche aktiv mit und werden Sie mit vertieftem Wissen Ihrer Rolle als Experten gerecht.

Creditreform Kassel / Fulda bietet Ihnen mit der neuen **Crefo Akademie** Seminare als Online- oder Hybridveranstaltung für Ihre Weiterbildung unter Einhaltung der rechtlichen Vorgaben im Bereich Immobilienmakler und Wohnimmobilienverwalter an.

**Creditreform <sup>CG</sup>**

**Creditreform Kassel / Fulda Schlegel & Busold KG**

Hedwigstraße 16, 34117 Kassel

Rufen Sie uns an: 0561 / 7856-922

Schicken Sie uns eine Mail: [service@kassel.creditreform.de](mailto:service@kassel.creditreform.de)

[www.creditreform.de/kassel/](http://www.creditreform.de/kassel/)

[aktuelles-wissen/crefoakademie-fortbildungen](http://www.creditreform.de/kassel/aktuelles-wissen/crefoakademie-fortbildungen)

**Niederlassung Fulda**

Werner-von-Siemens-Str. 12-14, 36041 Fulda

Rufen Sie uns an: 0661 / 25028-140

Schicken Sie uns eine Mail: [service@fulda.creditreform.de](mailto:service@fulda.creditreform.de)

[www.creditreform.de/fulda/](http://www.creditreform.de/fulda/)

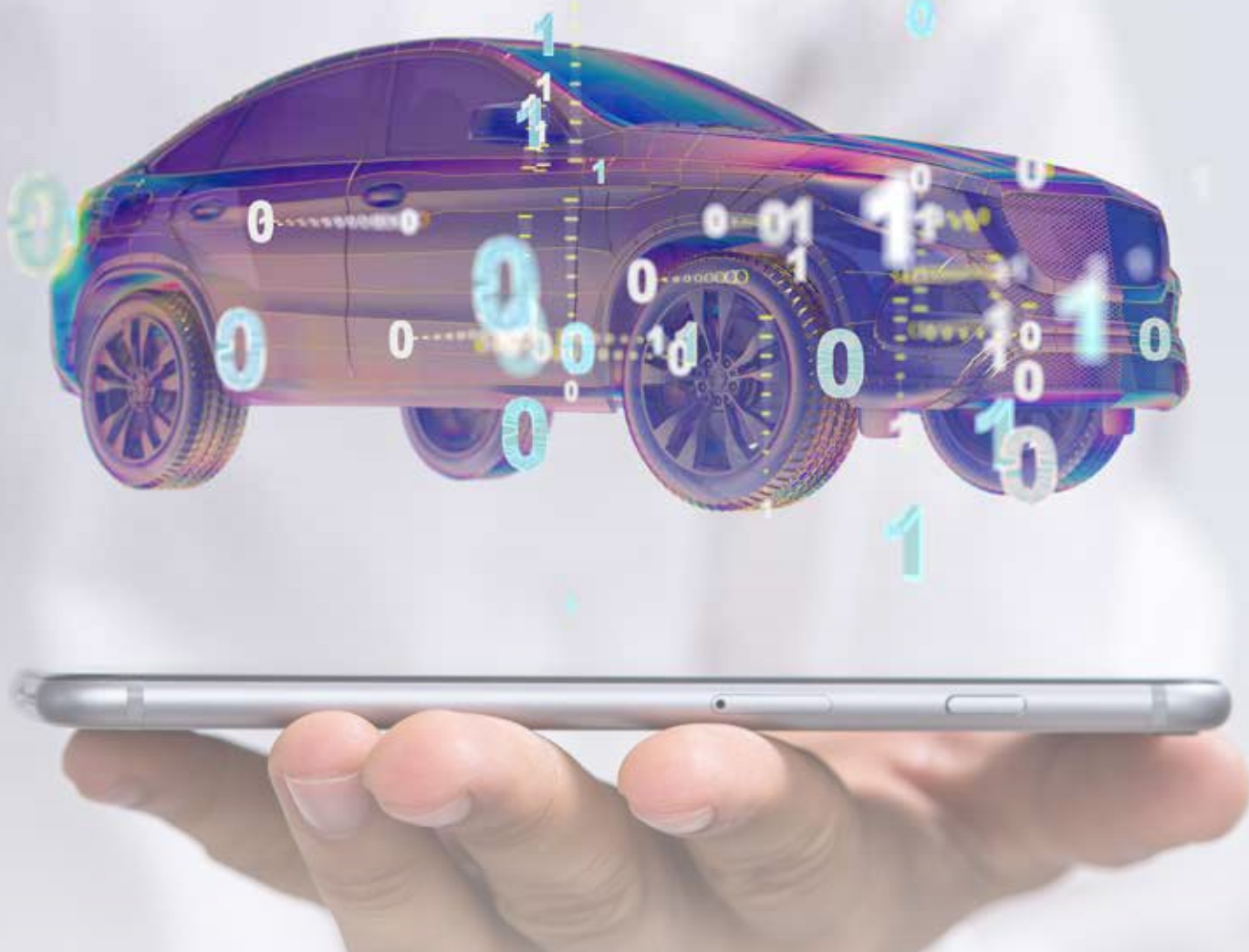
[aktuelles-wissen/crefoakademie-fortbildungen](http://www.creditreform.de/fulda/aktuelles-wissen/crefoakademie-fortbildungen)



\*In der Mitgliedschaft des Verein Creditreform Kassel e.V. sowie des Verein Creditreform Fulda e.V. inbegriffen, ist die Teilnahme an den Seminaren für zwei Teilnehmer eines Unternehmens mit anschließender Erstellung der Teilnahmebescheinigung nach § 34c der Gewerbeordnung (GewO) i.V.m. § 15b Makler- und Bauträgerverordnung (MaBV).



# Mobilität 2022



## SUV, Strom, Spaß

Die wichtigsten Autoneuheiten für 2022



Sportler mit Stöpsel: Der McLaren Artura geht als Plug-in-Hybrid auf die Straße. Foto: McLaren/dpa-mag

Prosit neues Autojahr - welche Modelle fahren nun vor? Am meisten tut sich bei den elektrischen SUVs, weil sich in diesem Segment die beiden wichtigsten Trends vereinen. Dort stehen von Audi zum Jahresende der Q6 e-tron im Kalender. Ford bringt ebenfalls zum Jahresende einen kompakten SUV-Stromer, der die Technik des Kooperationspartners VW aus dem ID3 nutzt. Mercedes zeigt in der Oberklasse EQS und EQE mit SUV-Aufbau. Nissan bringt im Sommer den Ariya und Polestar schickt seinen 3 ins Rennen.

**D**azu kommen ebenfalls im zweiten Halbjahr: von Toyota und Subaru die nahezu baugleichen, ein wenig aufgebockten E-Kompakten bZ4X und Solterra, eine Coupé-Version des Skoda Enyaq sowie der auch wieder als Verbrenner erhältliche Kia Niro aus der zweiten Generation und wichtige Updates für Tesla Model Y und Model X. Und selbst Ssangyong drängt mit einem elektrischen Korando an die Ladesäule. Dort wird man ab dem Frühjahr erstmals auch auf die noble Hyundai-Schwester Genesis treffen, die mit dem GV60 auf Basis von Ioniq 5 und EV6 in die Generation E wechselt.

Sogar ein paar ganz neue Marken rollen auf die Generation E zu: Vinfast aus Vietnam will mit einer ganzen Flotte elektrischer Modelle starten. Nio aus China hat mindestens drei Eisen im Feuer, darunter eine Limousine mit angeblich über 1000 Kilometern Reichweite.

Aus den USA bereitet sich Lucid auf den Sprung über den Atlantik vor und aus dem Imperium des chinesischen PS-Giganten Great Wall will die Lifestyle-Marke Ora ihr Glück bei uns mit einer E-Palette versuchen.

### Auch abseits der E-Autos - SUVs:

Alfa Romeo bringt den Tonale, der als kleiner Bruder des Stelvio im Sommer erwartet wird. BMW startet den 550 kW/750 PS starken XM. Dacia bringt als billigen Siebensitzer unter den SUVs den Jogger und Maserati stellt dem Levante den Grecale zur Seite. Zudem fährt Mercedes den neuen GLC vor.

### Nur die Harten kommen in den ... Pick-up

Robustes kommt von Ford und VW im zweiten Halbjahr: die künftig baugleichen Pick-ups Ranger und Amarok. Wer stilvoll in den Schlamm strebt, bekommt von ▶

### Elektro auch in anderen Formen

Wer zwar stromern will, sich aber dem Trend zum SUV verwehrt, der findet zahlreiche konventionelle E-Modelle in allen Klassen: So bringt Renault im Frühjahr mit dem Mégane E-Tech den überfälligen Konter auf die ID-Modelle des VW-Konzerns und legt im Sommer den Kangoo an die Leine.

Ford hat einen elektrischen Transit angekündigt, Mercedes macht Familien mit dem EQT und Firmenbosse mit dem EQE mobil und VW beglückt Retrofans mit dem Elektro-Bulli ID Buzz. Hyundai stellt dem Ioniq 5 einen deutlich flacheren Ioniq 6 zur Seite.



Erleben Sie Freiheit auf vier Rädern mit den Ahorn Camp Reisemobilen. Entdecken Sie unsere umfangreiche Modellpalette: vom geräumigen Premium Reisemobil bis zum kompakten Camper Van. Ob Sie die Weite Schottlands oder doch die schönsten Ecken Deutschlands erkunden möchten, mit dem Reisemobil bleiben Sie flexibel und selbstbestimmt.

### Lieber mieten?

Anfragen an: [info@autohaus-vogelei.de](mailto:info@autohaus-vogelei.de)



Am Eschenbornrasen 16  
37213 Witzenhausen  
[www.autohaus-vogelei.de](http://www.autohaus-vogelei.de)

ENTDECKEN SIE DIE AHORN CAMP  
WOHNMOBILE UND CAMPER VANS



Van 550



Land Rover einen neuen Range Rover. Opel verspricht einen Generationswechsel beim Grandland.

Mazda gönnt sich als kommendes Flaggschiff den CX-60, Mitsubishi meldet sich mit der nächsten Generation des Outlander zurück - genau wie Suzuki mit dem neuen S-Cross. Kia schickt derweil den Sportage in die fünfte Runde und Renault ersetzt den Kadjar durch den Austral.

Außerdem stehen ein neuer Volvo XC90 sowie der Offroad-Kombi Subaru Forrester in den Startlöchern. Und mit ein bisschen Glück für die Freunde des American Way of Drive kommen 2022 der Jeep Grand Cherokee sowie der Cadillac Escalade über den Großen Teich.

#### Klassische Autoformen gesucht ... und gefunden

Doch nicht jeder ist reif für die rein elektrische Mobilitätswende und manche bevorzugen einen klassischen Karoserieschnitt. So bleibt für konventionelle Kleinwagen, Kompakte und Limousinen im Premierenprogramm auch noch Platz. Und fürs gute Gewissen gibt es die meisten ja zumindest als Plug-in-Hybrid. Wohl wichtigste

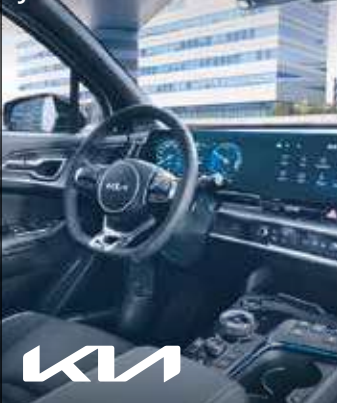
Neuheit in dieser Liga: Der neue Opel Astra, der im Frühjahr als Schrägheck und im Herbst dann auch als Kombi kommt. Honda fährt mit der neuen Civic-Generation vor. BMW lockt Führungskräfte mit einem neuen 7er, Familien mit der nächsten Generation des 2er Active Tourer und bringt ein 2er Coupé. Ford macht aus dem VW Caddy den nächsten Tourneo Connect, Mercedes aus dem Citan die elegantere T-Klasse.

Und Toyota will mit einem neuen Aygo beweisen, dass auch Kleinwagen noch eine Zukunft haben. Zudem meldet sich Citroën mit dem C5 X in der Mittelklasse zurück.

#### Neu bei den Sportwagen

Hier beginnen die Neuheiten bei halbwegs bezahlbaren Modellen wie dem Toyota GR 86 oder dem BMW M2 und reichen bis zu sogenannten Hypercars wie dem Pininfarina Battista oder dem Aston Martin Valkyrie. McLaren bringt den Supersportwagen Artura mit Plug-in-Hybrid bei Mercedes feiert die offene Legende SL Wiedergeburt. Beerben indes soll bei Lotus schließlich der Emira die schier unsterbliche Elise.

Inspiriert dich bei jeder Fahrt.



Jetzt Probefahrt vereinbaren.

**Autohaus Bachmann & KiaStore Eschwege**  
Inh. Ingo Bachmann

Reichensächser Straße 19  
37287 Wehretal-Hoheneiche  
Tel.: 05658 / 1028  
www.kia-bachmann-wehretal.de



Neue Elektro-Limousine mit Stern: Der Mercedes EQE. Foto: Daimler AG/dpa-mag



Sie sind Cowboy oder Cowgirl? Nein, aber vielleicht mögen Sie ja auch grundsätzlich Pick-ups wie den neuen Ford Ranger. Foto: Ford/dpa-mag



Immer mehr SUVs kommen wie der luxuriöse Genesis GV60 als E-Auto auf den Markt. Foto: Genesis/dpa-mag



Kompaktschlager: 2022 lässt Opel wieder eine neue Generation des Astra vom Stapel - auch als Kombi namens Sports Tourer (Bild). Foto: Axel Wierdemann/Opel Automobile GmbH/dpa-mag

# Erstklassiger Service, seit 70 Jahren

Das Fahrrad ist endgültig in der Mitte der Gesellschaft angekommen. Es kann Freizeitbeschäftigung, Sportgerät oder auch Mobilitätsmittel sein - oft sogar auch gleichzeitig. Kein Wunder also, dass Fahrräder derzeit einen echten Boom erleben. Vom Rennrad übers Hollandrad bis zum Mountainbike wird eine breite Palette an Zweirädern angeboten. Vor allem E-Bikes und Pedelecs befeuern den Fahrradboom.

Es wird wohl niemand widersprechen, wenn wir sagen: Fahrrad fahren ist umweltfreundlicher als Autofahren. In der Stadt ist man auf 2 Rädern sogar oft auch noch deutlich schneller unterwegs.

Aber wie sieht es mit dem Thema Nachhaltigkeit am Fahrrad aus? Es ist nicht nur ein Trend, Nachhaltigkeit in Unternehmen zu etablieren. Viele Unternehmer tun es aus Überzeugung, denn es gibt viele Hintergründe, die „grünes“, umweltschonendes Handeln unverzichtbar machen. Der Zweiradexperte Neddermann aus Kassel hat es sich zur Aufgabe gemacht, die vielen Fahrräder mit und ohne Motor am Laufen zu halten. Starke Nutzung in Alltag, Freizeit und Sport ergibt Verschleiß und Schäden. Auch die Zahl an Unfallschäden und Schäden bei Diebstahlversuchen steigt. Nur eine gute Nachversorgung kann das Produkt langfristig nutzbar machen. Und mit immer mehr Technik, auch bei Elektrofahrrädern, schraubt kaum noch ein Kunde selbst.

Seit nunmehr 70 Jahren ist das Fahrradhaus der zuverlässige Partner für alle Belange rund ums Fahrrad. Seit 2021 wurde die Serviceleistung, mit einer Auslastung von ca. 200 Aufträgen pro Woche, stark erweitert.

Die Diagnoseannahme arbeitet ohne Terminvorlauf. Auch Fremdräder, wenn sie Fachhandelsqualität haben, werden angenommen. Aufträge werden binnen zwei Werktagen fertiggestellt, wenn keine Bauteile zusätzlich bestellt werden müssen. Des Weiteren verfügt das Fachgeschäft über ein großes Lager mit den gängigsten Verschleißteilen: Reifen, Schläuche, Ketten, Ritzel, Bremsbeläge, Griffe, Sättel und vieles mehr.

**Ein Besuch im Fahrradhaus Neddermann lohnt sich! Bringen Sie wieder mehr Bewegung in Ihr Leben!**

## WIR BEWEGEN KASSEL

WWW.NEDDERMANN.COM

**AUTOLACKIERUNG**  
**CLAUS**

Wir beseitigen kleine Dellen oder Hagelbeulen mit sanfter Drücktechnik ohne zu lackieren.

Hessenring 28 | 37269 Eschwege | Telefon 05651-962 45

**Wir nehmen Sie hoch...**

... wenn sie nicht über 5 Tonnen wiegen



**Ford Vertragswerkstatt**

- Verkauf von Neu- und Gebrauchtwagen
- Finanzierung und Leasing
- TÜV und AU im Hause . Klimageservice
- Reparaturen aller Fabrikate

**Autohaus Eymer GmbH & Co. KG**

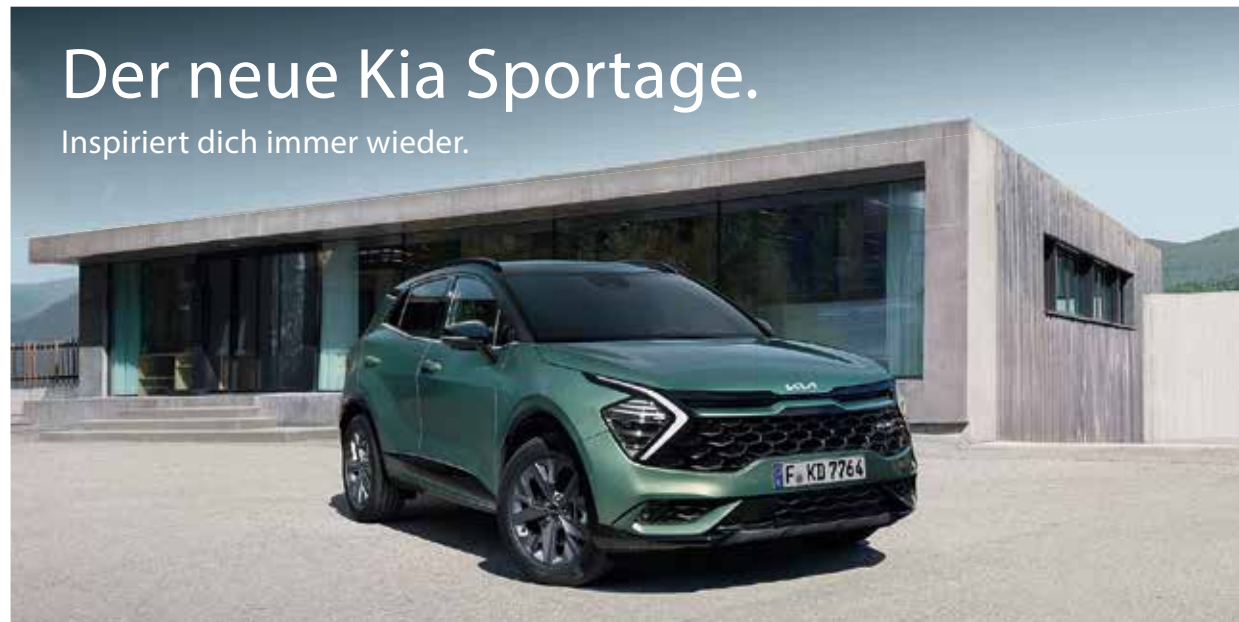
Werrastraße 17 · 37242 Bad Sooden-Allendorf

Tel. 0 56 52 / 9 15 36 · www.autohaus-eymer.de





**Gottschalk**   
Auto & Garten Gottschalk e.K.  
   



## Der neue Kia Sportage.

Inspiriert dich immer wieder.

Auto und Garten Gottschalk e.K. berät jeden gern und hält attraktive sowie auf die eigenen Wünsche maßgeschneiderte Angebote bereit.

# Die fünfte Generation des Kia Sportage macht Innovation erlebbar

Überzeuge dich selbst bei Auto und Garten Gottschalk e. K.

### Ein SUV für Europa. Und für dich.

Das gab es in der Geschichte von Kia bisher noch nicht: Bei der Entwicklung des neuen Kia Sportage haben die Designer und Ingenieure die Ansprüche und Erwartungen europäischer Kunden in einer eigenen Version umgesetzt. Ein Indiz dafür, wie wichtig man Kunden bei Kia nimmt. Wie es sich für die Marke gehört, die sich der Inspiration durch Bewegung verschrieben hat, gibt man dem neuen Kia Sportage ein gehöriges Maß an Inspirationspotenzial mit auf den Weg – von dem sich die Interessenten jetzt bei einer Begegnung mit dem SUV-Newcomer im Auto und Garten Gottschalk e.K. begeistern lassen können. Was dabei auf den ersten Blick deutlich wird: die dynamische Präsenz des neuen Kia Sportage. Basierend auf der Kia Designphilosophie der „vereinten Gegensätze“ gelingt dem SUV ein gleichermaßen markanter wie emotionaler

Auftritt, der für Aufmerksamkeit sorgt. Das beginnt an der Front mit dem groß dimensionierten, hochwertigen schwarzen Kühlergrill sowie weiteren Blickfang-Elementen wie dem LED-Tagfahrlicht in Bumerang-Form und adaptiven LED-Scheinwerfern.

Dass sein Name Programm ist, beweisen auch die sportlich geprägte Silhouette und das kraftvolle Steilheck, das durch die verbindende Leiste zwischen den innovativ gestalteten Rückleuchten noch an optischer Breite und Selbstbewusstsein gewinnt. Ein Look, der Carsten Gottschalk vom Auto und Garten Gottschalk e.K. schwärmen lässt: "Der neue Kia Sportage zeigt für mich, wie man ein bekanntes und beliebtes SUV auf den Weg in die Zukunft bringt – optisch wie technologisch. Hinter seinem unverwechselbaren Design verbirgt sich modernste Antriebstechnik mit verschiedenen nachhaltigen Optionen."

### Mit der Kraft zu inspirieren.

Innovation hat seit jeher Tradition beim Kia Sportage – was die neue Generation auch im Hinblick auf die zur Verfügung stehenden Antriebe unter Beweis stellt: Neben Benzin- und Dieselvarianten mit moderner 48-Volt-Mildhybridtechnologie ist dank der neu entwickelten Plattform nun auch eine Plug-in-Hybridversion verfügbar. Die 132 kW (180 PS) des starken 1,6-Liter-Turbobenziners ermöglichen zusammen mit dem 66,9-kW-Elektromotor eine kraftvolle Systemleistung von 195 kW (265 PS). Effiziente und schadstoffarme Turbobenziner und Turbodiesel, teils mit 48-Volt-Mildhybridtechnologie, komplettieren die Palette und sorgen bei Kunden für eine umfangreiche Auswahl. Mehr Entscheidungsspielraum bieten darüber hinaus Handschalt- und Automatikgetriebe sowie Zwei- oder Vierradantrieb, wobei sich der Allradantrieb dank der neuen „All-Terrain Mode“-Funktion im Plug-in-Hybrid optimal an unterschiedliche Untergründe (Sand, Matsch, Schnee) anpasst.

### Freiraum für Ideen.

Wer entspannt unterwegs ist, findet det immer wieder neue Augenblicke der Inspiration – und genau darum geht es im fahrerorientierten Innenraum des neuen Kia Sportage. „Mit ihm erlebt man Komfort und Konnektivität auf einem völlig neuen Niveau“, freut sich Carsten Gottschalk und verweist insbesondere auf das beeindruckende neue Panoramadisplay: Mit zwei 12,3-Zoll-Bildschirmen macht es das Cockpit zur digitalen Kommandozone. Ein exklusives Ambiente, in dem auch Ergonomie und Funktionalität großgeschrieben werden – unter anderem durch ein flexibles Laderaumvolumen von bis zu 1.780 Litern<sup>1</sup> (je nach Antriebsvariante). Dass der neue Kia Sportage das gute Gefühl seiner Insassen auch durch eine umfangreiche aktive und passive Sicherheitsausstattung bewirkt, versteht sich bei diesem modernen SUV von selbst.

### Bereit für mehr.

Mit neuen und teilweise verbesserten Assistenzsystemen unterstützt der neue Kia Sportage seinen Fahrer in vielen Aspekten des Alltags – und zeigt gleichzeitig, wie mühelos Mobilität sein kann. Ein Plus an Bequemlichkeit und Sicherheit, das den SUV für Carsten Gottschalk vom Gefährt zum Gefährten werden lässt: „Mit intelligenten Helfern wie dem Autobahnassistenten<sup>2</sup>, der navigationsbasierten adaptiven Geschwindigkeitsregelanlage<sup>2</sup> oder dem Kollisionsvermeidungsassistenten<sup>2</sup> fürs Ausparken bringt der neue Kia Sportage starke Unterstützung an den Start!“ Und ergänzt: „Es ist schon beeindruckend, wieviel Fortschritt in diesem Fahrzeug steckt. Selbst als Auto-Fachmann ist man immer wieder aufs Neue überrascht.“

Kraftstoffverbrauch Kia Sportage 1.6 T-GDI 2WD (Benzin, Manuell), 110 kW (150 PS), in l/100 km: innerorts 7,6; außerorts 5,5; kombiniert 6,3.

CO<sub>2</sub>-Emission: kombiniert 144 g/km. Effizienzklasse: B.3

Kia Sportage Plug-in Hybrid 1.6 T-GDI AWD (Benzin/Strom, Automatik), 195 kW (265 PS), Kraftstoffverbrauch in l/100 km: kombiniert 16,5. Stromverbrauch in kWh/100 km: kombiniert 16,5. CO<sub>2</sub>-Emission: kombiniert 36 g/km. Effizienzklasse: A+++.<sup>3</sup>

<sup>1</sup> Nach VDA, bei umgeklappter Rücksitzbank.

<sup>2</sup> Der Einsatz von Assistenz- und Sicherheitssystemen entbindet nicht von der Pflicht zur ständigen Verkehrsbeobachtung und Fahrzeugkontrolle.

<sup>3</sup> Die Angaben beziehen sich nicht auf ein einzelnes Fahrzeug und sind nicht Bestandteil des Angebots, sondern dienen allein Vergleichszwecken zwischen den verschiedenen Fahrzeugtypen.

## Der neue Kia Sportage.

Inspiriert dich immer wieder.



Abbildung zeigt kostenpflichtige Sonderausstattung.

Lass aus Inspirationen neue Möglichkeiten werden. Entdecke mit dem neuen Kia Sportage eine vielfältige Auswahl an Motorisierungen – vom effizienten Verbrenner bis hin zum zukunftsweisenden alternativen Antrieb. Erlebe den neuen Kia Sportage jetzt bei einer Probefahrt.

**Kraftstoffverbrauch Kia Sportage 1.6 T-GDI AWD DCT Vision (Super, 7-Gang-Doppelkupplungsgetriebe), 132 kW (180 PS), in l/100 km: innerorts 7,0; außerorts 5,4; kombiniert 6,0. CO<sub>2</sub>-Emission: kombiniert 137 g/km. Effizienzklasse: A.<sup>1</sup>**

### Auto & Garten Gottschalk e. K.

Unter den Weinbergen 2 | 37213 Witzenhausen  
Tel.: 05542 / 507180 | Fax: 05542 / 507189  
www.kia-gottschalk-witzenhausen.de

<sup>1</sup> Die Angaben beziehen sich nicht auf ein einzelnes Fahrzeug und sind nicht Bestandteil des Angebots, sondern dienen allein Vergleichszwecken zwischen den verschiedenen Fahrzeugtypen.





Fahrzeuglackierung  
GmbH

RUFEN SIE UNS AN  
**05542 4519**



Fahrzeuglackierung  
GmbH

**LACKIEREN, EISSTRAHLEN  
UND NOCH VIELES MEHR**

## Neue Hebebühne

- ✓ Geeignet für alle Fahrzeuge bis 8 Tonnen
- ✓ Wohnmobile bis zu 9,40m lang und 3,40m hoch

\*\*\*\*\*

## Ihr kompetenter Lackierer für

- ✓ Fahrzeug- und Motorradlackierung
- ✓ Oldtimer Lackierung und Aufbereitung
- ✓ Sonderlackierung
- ✓ Scheinwerferlackierung
- ✓ Felgenlackierung
- ✓ Restaurationslackierung
- ✓ Designlackierung weitere Lackierarbeiten auf Anfrage

\*\*\*\*\*

## Unsere Partner

DEVK



## Ihr kompetenter Ansprechpartner für Trockeneistrahlen und Rostschutz

- ✓ Motorraum
- ✓ Unterboden
- ✓ Felgen
- ✓ Hohlräume
- ✓ Innenraum & Stoffdächer
- ✓ Sitze- und Polsterreinigung
- ✓ Mähroboter
- ✓ Wohnmobile



In der Aue 19 • 37213 Witzenhausen  
Tel.: 05542 4519 • [info@jg-fahrzeuglackierung.de](mailto:info@jg-fahrzeuglackierung.de)

[www.jg-fahrzeuglackierung.de](http://www.jg-fahrzeuglackierung.de)



# Traumjobs in der Caravaning-Branche

Quereinsteiger jederzeit willkommen



Der frühere Versicherungsmakler David Paßmann arbeitet nun im Fahrzeugverkauf.



Kristina Herberz arbeitet in der Service-Annahme.

Der Anteil an Quereinsteigerinnen und Quereinsteigern in der Wirtschaft wächst. Doch längst nicht alle Branchen schöpfen das Potenzial fachfremder Bewerber aus. Zwei Beispiele aus dem Caravaning-Bereich zeigen, wie Firmen mit einem Blick über den Tellerrand motivierte Angestellte gewinnen können

Arbeitswelt und Beschäftigte werden immer flexibler. Fast jeder zweite Arbeitnehmer möchte sich laut einer aktuellen Umfrage des Personaldienstleisters Personio in absehbarer Zeit einen neuen Job suchen. Vor allem für Beschäftigte aus Gastronomie und Hotellerie kommt sogar ein Branchenwechsel infrage. Denn rund 60 Prozent der dort tätigen Befragten sehen laut einer Untersuchung des Karrierenetzwerks Gronda schlechte Chancen, eine neue Stelle in ihrer bisherigen Branche zu finden. Der Weg in einen anderen Sektor ist allerdings holprig, wie Zahlen einer vom Jobportal Stepstone im Jahr 2019 in Auftrag gegebenen Studie zeigen. Denn nur 2,8 Prozent der Stellenanzeigen richteten sich explizit an Quereinsteiger. Wer dort nicht fündig wird, muss sein Glück mit Initiativbewerbungen versuchen.

Vor allem im Vertrieb und Verkauf (34,4 Prozent), in der IT (21,7 Prozent) und im Bereich Handwerk, Dienstleistungen und Fertigung (8,8 Prozent) sehen die Chancen gut aus; dort suchen viele Firmen nach fachfremden Bewerbern. So auch in der Caravaning-Branche: „Kommunikative und zwischenmenschliche Fähigkeiten spielen eine große Rolle im Umgang mit unseren Kundinnen und Kunden. Darum legen unsere Händler bei der Suche nach geeignetem Personal Wert auf solche Soft Skills. Viele Fachkenntnisse kann man sich nämlich auch noch im Job aneignen“, erklärt Patrick Mader, Geschäftsführer von InterCaravaning, Europas größter Fachhandelskette für Reisemobile und Wohnwagen.

## Mit Ehrgeiz und Leidenschaft

Zwei, die den Branchenwechsel bereits erfolgreich gestaltet haben, sind Kristina Herberz und David Paßmann. Während die frühere Floristin Herberz bereits seit April 2020 bei Niesmann Caravaning in Polch nahe Koblenz arbeitet, ist Paßmann erst seit vergangemem Oktober bei Wohnwagen Becker in Fulda tätig. Vorher verdiente er sein Geld als selbstständiger Versicherungsmakler. Dass er gerade bei Becker nach einer Stelle im Fahrzeugverkauf gesucht hat, war kein Zufall: „Ich habe hier selbst vor zweieinhalb Jahren ein Reisemobil gekauft. Seitdem bin ich mit der Familie viel mit dem Fahrzeug im Urlaub. Daher habe ich auch gezielt nach einer Stelle in der Branche gesucht.“

Kristina Herberz hingegen fand aufgrund einer glücklichen Fügung zu ihrem neuen Job in der Service-Annahme: „Ich war mit meiner beruflichen Situation sehr unzufrieden und wollte mich umorientieren. Allein der Weg zu meiner Arbeit in einem Gartencenter im Westerwald hat je Strecke eine Dreiviertelstunde gedauert, oft war ich ca. zwölf Stunden pro Tag nicht zuhause.“ Als dann bei Niesmann Caravaning direkt um die Ecke jemand gesucht wurde, der sich sehr gut mit Kundenkontakt auskennt, ergriff sie ihre Chance und bewarb sich. Durch ihren Ehrgeiz und ihr aufrichtiges Interesse für das neue Aufgabenfeld, gelang es ihr, im persönlichen Gespräch zu überzeugen. Herberz wurde eingestellt, musste als Fach-

fremde allerdings noch viele Weiterbildungen absolvieren, um auf den gleichen Stand wie ihre Kolleginnen und Kollegen zu kommen.

## Rundum glücklich

Auch wenn der Weg bei beiden unterschiedlich war, so sind sie doch am selben Ziel angekommen: dem Traumjob in der Caravaning-Branche. „Früher hätte ich mir nie vorstellen können, hauptsächlich am Schreibtisch zu arbeiten, heute will ich es nicht mehr missen“, bilanziert Herberz. „Wir haben hier ein tolles Team und die Arbeit macht mir Spaß. Außerdem brauche ich jetzt nur noch fünf Minuten nach Hause, kann mir Überstunden anrechnen lassen und habe samstags frei.“

Auch Paßmann hebt vor allem den Teamspirit im neuen Job hervor: „Der Tag vergeht wie im Flug und man denkt nicht ‚Oh, erst 15 Uhr‘, sondern ‚Oh, schon 15 Uhr‘. Das liegt aber auch an den Kollegen und am Verkaufsteam hier bei Wohnwagen Becker. Wir haben eine super Atmosphäre untereinander.“

Beide konnten sehr davon profitieren, dass sie in ihren vorherigen Jobs bereits viel mit Kundinnen und Kunden zu tun hatten: Herberz im Gartencenter und Paßmann bei seiner Tätigkeit als Versicherungsmakler. Letzterem kam außerdem zugute, dass er als Besitzer eines Reisemobils genau weiß, worauf man als Konsument beim Kauf eines neuen Fahrzeugs achtet



Vom Gartencenter ins Freizeitcenter: Kristina Herberz.

## Voraussetzungen für einen Job im Caravaning-Sektor

Mader: „Wer gut im Umgang mit Menschen ist, ein Interesse am Thema Caravaning sowie den nötigen Ehrgeiz für Weiterbildungen mitbringt, ist prädestiniert für einen Quereinstieg in die Reisemobil- und Wohnwagen-Branche.“ Aktuelle Stellenausschreibungen sind beispielsweise hier online zu finden: [www.intercaravaning.de/unternehmen/jobs/](http://www.intercaravaning.de/unternehmen/jobs/)

Seit fast  
40 Jahren

*Caravaning ist Freiheit*

**WOHNWAGEN  
BECKER**

Nordhessens und Südniedersachsens  
erste Adresse für Caravaning

Wir suchen motivierte und kompetente  
Mitarbeiter, die zu uns passen und freuen uns  
auf Eure Bewerbungen.

Was wir Euch bieten und alle weiteren Infos für  
unsere freien Stellen findet Ihr auf [www.wohnwagen-becker.de/unternehmen/jobs.de](http://www.wohnwagen-becker.de/unternehmen/jobs.de)

**AUF DER SUCHE NACH  
EINER NEUEN HERAUSFORDERUNG  
MIT ABWECHSLUNGSREICHEN  
AUFGABEN?  
LUST AUF CARAVANING IN EINEM  
SUPER TEAM?**

Dann seid Ihr bei uns genau richtig  
und könnt jetzt einsteigen!

**Caravan- und Reisemobil-  
mechaniker (m/w/d)**

**Vermietassistenz Backoffice (m/w/d)**

**Buchhaltungsfachkraft (m/w/d)**

**Shop-Verkäufer/Lagerist (m/w/d)**

**Fahrzeuopfleger für Außenwäsche (m/w/d)**

**WOHNWAGEN  
BECKER**

Dörnbergstr. 15 + 17  
Direkt an der B3 KS - GÖ

[www.wohnwagen-becker.de](http://www.wohnwagen-becker.de)

34233 Fulda b. Kassel  
Tel. 0561/ 9 81 67-89



**Gluck lässt sich einrichten!**

STILLVOLL UND HOCHWERTIG.

1 | Elegante Tischgruppe **7777,-**



2 | Garnitur Maxwell **3798,-**



3 | Zweisitzer Phönix **4798,-**



**EXKLUSIV BEI UNS!**

- 1 | **Elegante Sitzgruppe (wie abgebildet)** schwungvoll in der Ästhetik, praktisch und gemütlich im Gebrauch, einmalig in der Bewegungstechnik. Wie auf einer mediterranen Terrasse thronen die soft-kubischen Einzelsitze, lassen sich nach links und rechts beweglich verschieben und drehen sich ganz nach Lust und Laune um bis zu 360° dem Gesprächspartner zu – Polsterung besonders leger, Tisch 180 x 90 cm.
- 2 | **Garnitur Maxwell (wie abgebildet)** funktionales Designer Stoffsofa in vielen verschiedenen Bezügen und zusammenstellungen bestellbar.
- 3 | **Zweisitzer Phönix (wie abgebildet)** elegantes Designer Ledersofa in vielen verschiedenen Bezügen und Zusammenstellungen bestellbar.

4 | Elegante Ledergarnitur **5498,-**



- 4 | **Elegante Ledergarnitur (wie abgebildet)** Echtleder Longlife, Sitz in Superlastic soft, alle Rücken mit Sitztiefenverstellung, Füße, Ausführung K/R anthrazit (pulverbeschichtet), legere Ausführung gewünscht.
- 5 | **Elegantes Sofa (wie abgebildet)** in einem hochwertigem Nevada Stoffbezug in vielen Bezügen bestellbar, ca. 246 x 165 cm, inkl. manueller Sitztiefen- und Kopfteilverstellung. Mehrpreis je Sessel 899,-
- 6 | **Elegantes Sofa (wie abgebildet)** in einem hochwertigem Nevada Stoffbezug, in vielen Varianten planbar, ca. 351 x 150 cm, inkl. Tisch und elektrischer Recamiere.

5 | Elegantes Sofa **2998,-**



6 | Elegantes Sofa **5498,-**



**MÖBEL**  
**JAEGER**  
macht glücklich





1 | Lederduo **4298,-**



1 | **Lederduo (wie abgebildet)** bestehend aus 3-Sitzer und 2-Sitzer in echtem Leder, inkl. 2 Kopfstützen und Wurfkissen.

2 | **Eckgarnitur (wie abgebildet)** Leder Longlife, einzeln verstellbare Rückenpolster für Hochlehnenkomfort und mehr Sitztiefe, bestehend aus 2,5-Sitzer, Armteil links, Rundecke, 1,5-Sitzer mit Anstellhocker rechts, Kopfpolsterverstellung, alle Rücken Vliesstoff, ca. 280 x 107 x 246 cm.

3 | **Moderne Ledergarnitur (wie abgebildet)** in einem hochwertigem Longlife Leder in vielen weiteren Bezügen und Zusammenstellungen planbar, Stellmaß ca. 258 x 292 cm, inkl. manueller Kopfteilverstellung und echtem Rücken.

2 | Eckgarnitur **4498,-**



HOCH-  
WERTIGES  
LONGLIFE  
LEDER

3 | Moderne Ledergarnitur **4449,-**



4 | Eckkombination **2998,-** komplett, ohne Dekokissen



KLIMANEUTRAL PRODUZIERT

5 | Polstergarnitur **2998,-** komplett, ohne Dekokissen



**EXKLUSIV  
BEI UNS!**

4 | **Eckkombination (wie abgebildet)** Element 2-sitzig Armteil links 160 cm, Winkelecke 100 cm, Anbauteil rechts 135 cm, innovative Bezüge aus Recycling-Materialien verfügbar, Metallfuß 4.26, Stellmaß ca. 260 x 235 cm, Kopfteilverstellung und Zierkissen gegen Aufpreis möglich.

5 | **Polstergarnitur (wie abgebildet)** Element 2-sitzig, ca. 170 x 81-93 x 97 cm, Sofa 3-sitzig, ca. 81-93 x 97 cm, Bezüge aus Recycling-Materialien verfügbar, Zierkissen gegen Aufpreis möglich, inkl. Kopfteilverstellung.

6 | Eckkombination **2798,-** komplett, ohne Dekokissen



6 | **Eckkombination (wie abgebildet)** Element 2-sitzig, Armteil links 175 cm, Longchair breit, Armteil rechts 115 x 190 cm, Eco-Soft Fb. terra, Echtholzfuß Eiche gegen Mehrpreis erhältlich, Stellmaß ca. 290 x 190 cm, Kopfteilverstellung und Zierkissen gegen Aufpreis möglich. Mehrpreis **Hocker 499,-**



1 | Moderne Rundecke **1998,-**



PFLEGELEICHTE STOFFBEZÜGE

2 | Eckgarnitur **2998,-**



3 | Zeitlose Garnitur **2498,-**



**STILVOLL UND HOCHWERTIG!**

1 | **Moderne Rundecke (wie abgebildet)** in einem hochwertigen Microfaserstoff, in vielen Variationen, Bezügen und Funktionen planbar, ca. 254 x 170 cm. Mehrpreis **Sessel 1999,-** (manuellverstellbar)

2 | **Eckgarnitur (wie abgebildet)** pflegeleichter Stoffbezug, Qualitätsfederkern, bestehend aus Sofa 2,5-sitzig, Armteil links, Ecksofa 2-sitzig mit Abschlusschocker rechts, ca. 240 x 215 x 85 cm, Sitzhöhe ca. 45 cm, Sessel.

3 | **Zeitlose Landhaus Garnitur (wie abgebildet)** in einem pflegeleichtem Stoffbezug, bestehend aus Sofa 2,5-Sitzer, ca. 160 x 86 x 84 cm, Recamiere 195 x 86 x 84 cm, Sessel 86 x 96 x 87 cm, inkl. 1 x Kopfstütze.

4 | Sideboard **1149,-**



4 | **Sideboard (wie abgebildet)** ca. 161 x 81 x 43 cm.

5 | **Wohnraumprogramm (wie abgebildet)** in vielen weiteren Variationen planbar, ca. 334 x 222 x 51 cm, inkl. Beleuchtung und Spiegelrückwand.

5 | Wohnraumprogramm **3998,-**

MODERNE  
WOHN-  
PROGRAMME

6 | Wohnraumprogramm **2797,-**



6 | **Wohnraumprogramm (wie abgebildet)** modernes Wohnraumprogramm individuell planbar.

Mehrpreis **Wohnwand 1799,-** (B x H x T, ca. 390 x 215 x 53 cm)

Mehrpreis **Sideboard 599,-** (B x H x T, ca. 150 x 91 x 40 cm)

Mehrpreis **Beleuchtung 399,-**

7 | Wohnwand **3898,-**



7 | **Wohnwand (wie abgebildet)** Lack weiß, Preisgruppe 1.



### 1 | Massives Eiche-Programm

**1 | Modernes massives Eiche-Programm (wie abgebildet)** mit Baumstamm-applikationen, in vielen Möglichkeiten planbar, Wohnwand, Couchtisch, ca. 125 x 75 cm, Highboard, ca. 173 x 125 x 44 cm.



Wohnwand **4444,-**  
inkl. Beleuchtung

Highboard **2498,-**  
inkl. Beleuchtung  
und Metallfuß

Couch-  
tisch  
**1099,-**

Vitrine je **2198,-** inkl.  
Beleuchtung

### 2 | Eiche-Massiv-Programm



Wohnwand **4998,-**  
inkl. Beleuchtung

Highboard  
je **1798,-**  
inkl. Beleuchtung  
und Ornament

Couchtisch  
**1598,-**

### 3 | Boxspringbett **1398,-**



**2 | Modernes Eiche-Massiv-Programm (wie abgebildet)** in vielen Variationen individuell planbar. Wohnwand, ca. 309 x 206 x 54 cm, Couchtisch, Highboard, ca. 107 x 105 x 40 cm.

**3 | Boxspringbett Rima (wie abgebildet)** Stoffbezug Lux 08 Black Preisgruppe S, 100% Polyester, Liegefläche ca. 180 x 200 cm, gepolstertes Kopfteil, Rückseite mit Spannstoff bezogen, bestehend aus Kopfteil Rima, 2 x Box 400 Bonell, Spiralfederung, ca. 90 x 200 cm, Höhe ca. 27 cm, Matratze TTF 400, ca. 180 x 200 cm, Topper Basic-Aircell25, Höhe, ca. 20 cm.

### 4 | Saga **2498,-**



### 4 | Saga mit GELTEX® Topper (wie abgebildet)

ca. 180 x 200 cm, Kopfteil Saga, Höhe 133 cm, Box Cubic 25, Matratze TFK 19, H2, 90 x 200 cm, TFK 19, H3, 90 x 200 cm, GELTEX® Topper, 180 x 200 cm, Höhe 10 cm, L-Fuß schwarz 15 cm, Stoff Face Anthracite, auch erhältlich mit BULTEX® Topper, Höhe 7 cm.

### 5 | Schlafzimmerprogramm Horizont 110 (wie abgebildet)

in Sonoma Eiche Nachbildung, Absetzungen seidengrau, Griffe Chrom, **Doppelbett** mit Bettkästen und Unterbauverblendungen, Liegefläche ca. 180 x 200 cm, Polsterkopfteil, gerade, abgesteppt mit Doppelbiege, B x H x T ca. 208 x 107/49 x 209 cm, ohne Auflagen, Matratzen, Wäsche, Kissen und Deko, **Nachtkonsole** mit 2 Schubkästen, B x H x T ca. 50 x 47 x 56 cm, inklusive Glasoberplatte und Paneelaufsatz mit Glasboden, **Kommode** mit 3 Schubkästen und Holzoberplatte, B x H x T ca. 160 x 79 x 46 cm (ohne Deko).

### 6 | Eckschranklösung (wie abgebildet)

in Sonoma Eiche Nachbildung, Absetzungen seidengrau, Griffe Chrom, **Doppelbett** mit Bettkästen und Unterbauverblendungen, Liegefläche ca. 180 x 200 cm, Polsterkopfteil, gerade.

### 5 | Schlafzimmerprogramm **7998,-**



### 6 | Eckschranklösung **5998,-**



**MÖBEL**  
**JAEGER**  
macht glücklich





Mit Unterstützung von  Deutsches Rotes Kreuz

**GESUNDER WERRA-MEISSNER-KREIS**

### Geimpft? Fast gewonnen!

Sie haben sich für die COVID-19-Impfungen entschieden und sind bis 31. März mindestens einmal geimpft? Dann nehmen Sie an unserem Gewinnspiel teil! Wir verlosen Geldpreise bis zu 1000 Euro, um Danke zu sagen.

**#GemeinsamStärkerGegenCorona**

**Die Gewinne für MITGLIEDER von GWMK:**  
1x 1000 Euro für eine/n geimpften Gewinnspielteilnehmer:in  
1x 500 Euro für eine/n geimpften Gewinnspielteilnehmer:in

**Die Gewinne für FREUND:INNEN von GWMK:**  
2 x 250 Euro für eine/n geimpften Gewinnspielteilnehmer:in  
Den gleichen Wert erhält jeweils auch die Impfstelle / Praxis, die den Teilnehmer geimpft hat

**Die Voraussetzungen:**  
Sie sind Mitglied oder Freund:in vom Gesunden Werra-Meißner-Kreis. Sie senden uns Ihre Antwort zu "Ich bin geimpft, weil..." per Mail an kommunikation@gesunder-wmk.de, per Post an GWMK, Friedrich-Wilhelm-Straße 33, 37269 Eschwege oder Sie rufen uns an unter Tel. 05651/9521920. Das Gewinnspiel endet am 31.03.2022. Die Gewinner werden von einer Jury ausgelost und von GWMK kontaktiert.

Alle Infos hier: [www.gesunder-wmk.de](http://www.gesunder-wmk.de)



## Aktion fürs Impfen und neue Kurse bei GWMK

Anzeige

„Wir als Team des Gesunden Werra-Meißner-Kreises stellen uns hinter die Ärzteschaft der Region, das Robert-Koch-Institut und das Bundesministerium für Gesundheit und haben uns – jeder für sich – für die Impfungen gegen das COVID-19-Virus entschieden“, sagt Geschäftsstellenleiter Steven Renner. Das Gesundheitsnetzwerk GWMK möchte sich damit klar positionieren, akzeptiert aber auch gegenteilige Meinungen. „Vor allem möchten wir gemeinsam mit unseren Netzwerkpartnern und mittlerweile mehr als 1000 Mitgliedern mehr Gesundheit für den Werra-Meißner-Kreis erreichen.“ Das Netzwerk arbeitet an speziellen Gesundheitsprogrammen, bietet Fitnesskurse und Vorträge zu Gesundheitsthemen an. Auch kostenfreie Beratungen bei Gesundheitslotsen sind möglich. Eine Mitgliedschaft ist für Versicherte der BKK Werra-Meißner kostenfrei. Freunde von GWMK zahlen 20 Euro pro Jahr.

Die Kurse im März:

Ab 2. März, mittwochs 18.30-19.30 Uhr – Entspannt durch 2022 mit Anika Gehl (Online)

Ab 3. März, donnerstags 19.30-20.30 Uhr – Yoga am Abend mit Melanie Roloff (Online)

Ab 7. März, montags (6x) 15.30-16.30 Uhr – Rückenfit mit Laura Heckmann im Gemeindesaal Struth – Monatskurs (in Zusammenarbeit mit der Nachbarschaftshilfe Struth)

Ab 7. März, montags 19.30-20.30 Uhr – Functional Fitness mit Basti Degehhardt (Online)

Ab 8. März, dienstags 18-20 Uhr - Run an den Speck mit Martina Hezcko, Präsenz in Bad Sooden-Allendorf

Anmelden unter: [www.gesunder-wmk.de](http://www.gesunder-wmk.de) oder bei Jasmin Sieland, Tel. 05651/9521922.

# Raus aus dem Winterblues

Sport erzeugt Glückshormone gegen Wintertief

Winterzeit ist Kuschezeit. Die Arbeit an der Bikinifigur verschieben wir auf das nächste Frühjahr. Dabei ist ausdauernder Sport gerade in der kalten Jahreszeit besonders effektiv, baut Stress ab und stärkt unser Immunsystem.

Da durch Sport das Stresshormon Cortisol abgebaut und Wohlfühlhormone wie Dopamin und Serotonin ausgeschüttet werden, entgehen wir durch regelmäßiges Training dem Wintertief und sorgen stattdessen für gute Stimmung. Der leidige Winterblues kann durch Bewegung und Sport gelindert werden. Gleichzeitig regen Sonnenstrahlen die Vitamin-D-Produktion an. Alles zusammen sorgt dafür, dass man insgesamt leistungsfähiger und fitter ist und über mehr Energie verfügt.

### Ausdauer und geringe Belastung

Damit Sport im Winter auch gesunde Effekte bringt, sollte man Folgendes wissen: "Die Luftfeuchtigkeit ist bei Kälte meist gering. Atmen wir bei hoher Belastung zu stark durch den Mund, trocknen unsere Schleimhäute aus und wir werden anfälliger für Viren", so Matthias Habel, Pressesprecher und Meteorologe bei WetterOnline. Beim Sport im Winter sollte man es also nicht übertreiben: "Zum Training eignen sich besonders ausdauernde Sportarten mit geringerer Belastung wie beispielsweise Fahrradfahren, Wandern oder moderates Joggen. Wenn es besonders kalt ist, hilft das Atmen durch die Nase. Dann kommt die Luft warm in der Lunge an", so Habel.

### Tageslicht: Power für die Muskeln

Mit durchschnittlich zwei Sonnenstunden täglich ist Tageslicht in der dunklen Jahreszeit nur spärlich vorhanden. Trotzdem sollte man nach Möglichkeit im Hellen trainieren. Studien zeigten, dass Licht sich begünstigend auf die Leistungsfähigkeit und den Stoffwechsel der Muskeln auswirkt. Für ein gesundes Training im Winter ist also der Sport-Biorhythmus entscheidend. Besonders gut eignet sich der Nachmittag, da ist es am wärmsten.

Die Temperaturen spielen jedoch für das Training nur eine untergeordnete Rolle: Bei regelmäßigem Outdoor-Training im Winter sind auch niedrige Temperaturen unter dem Gefrierpunkt unproblematisch. (Quelle:wetter-online.de)

**Impressum**  
Geschäftsführender Herausgeber: Jörg Christian Bornhoff | Mundus Marketing & Interactive GmbH, Sichelsteiner Weg 2, 34346 Hann. Münden, Tel. 05541 95799-0, info@mundus-online.de, www.mundus-online.de | **Kaufmännische Leitung:** Claudia Tarsa | **Verkauf:** Nadine Rohpeter (Ltg.), Heidrun Wegener-Kerff, Sinja Nordhausen, Inga Bach | **Redaktion:** Susanne Wesche, Martina Stöneberg, redaktion@mundus-online.de | **Grafik & Layout:** Ahmed Granica (Ltg.), Alice Walter, Hannah Marten | **Social Media:** Viktoria Kuke, Janne Amend | **Vertrieb:** Jan Kerff | Erscheint monatlich, postalische Verteilung an alle Haushalte im Werra-Meißner-Kreis sowie Auslage an ausgewählten Ablagestellen | **Druck:** DDM GmbH & Co. KG, Frankfurter Straße 168, 34121 Kassel | **Auflage:** 60.000 Stk. | Bild- und Textnachweis – soweit nicht anders angegeben – Mundus Marketing & Interactive GmbH, Adobe Stock, Shutterstock, Fotolia, Pixabay, bei Gewinnspielen ist der Rechtsweg ausgeschlossen. <http://www.meinwmk.de>



**RUNDUM GUT VERSORGT!**

**Diakonie ESCHWEGE-LAND** ☎ 05658 93293

<b>Team Herleshausen</b> Hainertor 11, 37293 Herleshausen	<b>Team Sontra</b> Hinter der Mauer 20, 36205 Sontra
<b>Team Meißner</b> Kupfergasse 7, 37290 Meißner-Abterode	<b>Team Waldkappel</b> Leipziger Straße 67, 37284 Waldkappel
<b>Team Ringgau</b> Rödelbach 6, 37296 Ringgau-Datterode	

info@diakonie-esw-land.de [www.diakonie-esw-land.de](http://www.diakonie-esw-land.de)

Je gesunder die Lunge, um so niedriger das Infektionsrisiko

Bei Vorlage dieser Anzeige: 10% Rabatt auf Wellnessanwendungen, 1,00 € Rabatt auf den Eintritt in die Grotte

**Totes-Meer SALZGROTTE**  
In der WerratalTherme Bad Sooden-Allendorf

SALMARE UG & Co.KG  
Am Gradierwerk 2a 37242 Bad Sooden-Allendorf  
Tel. 05652/9587-51 Mo-So 10.00 - 18.00 Uhr



## Schöne Zähne – Na Claar

Praxis-Team an zwei Standorten in Kassel für seine Patienten tätig

**CLAAR ZAHNÄRZTE, Praxis Bad Wilhelmshöhe**  
Druselstalstraße 178, 34131 Kassel | Tel. 0561-574 32 60  
**Praxis Leipziger Platz** | Leipziger Str. 164, 34123 Kassel  
Tel. 0561-510 880 00  
[www.dr-claar.de](http://www.dr-claar.de)



Jeden Dienstag 15.30-17.30 Uhr offene Implantat-Sprechstunde in der Druselstalstraße 178

Feste und schöne Zähne – Na Claar! Unter diesem Motto bietet die Kasserler Zahnarztpraxis Dr. Claar an zwei Praxisstandorten in Kassel modernste Zahnheilkunde an: an der Leipziger Straße 164 in Bettenhausen und an der Druselstalstraße 178 in Bad Wilhelmshöhe, der erst im Jahr 2017 eröffnet wurde. Elf Behandlungsräume, modernste technische Ausstattung und ein zahntechnisches Meisterlabor bieten bestmögliche Voraussetzungen für zahnmedizinische Behandlungen auf höchstem Niveau.

spezialisiert – die hochwertigste und optisch ansprechendste Form des Zahnersatzes. Selbst wenn der Kieferknochen stark geschädigt sei, könne man dank diverser Möglichkeiten des Knochenaufbaus ein Implantat setzen.

Das Einsetzen eines Implantats ist ein Routine-Eingriff, der mit einem kleinen Schnitt durch die Schleimhaut einhergeht. Dr. Michael Claar bietet aber auch das schonende Implantieren ohne Skalpell an: »Voraussetzung sind ein intakter Kieferknochen und eine gute Planung des Eingriffs.«

Eines ist Dr. Michael Claar bei jeder Lösung wichtig: ein Plus an Lebensqualität für seine Patienten. Denn nicht umsonst lautet das Praxiscredo seit 1929: Feste und schöne Zähne – Na Claar!

»Es ist unser Ziel, patientenorientierte Zahnheilkunde anzubieten, die ästhetischen und funktionell höchsten Ansprüchen gerecht wird«, erläutert Dr. Michael Claar, Zahnarzt und Fachzahnarzt für Oralchirurgie. Neben den normalen zahnärztlichen Behandlungen ist das Team auf die Zahnimplantologie





# Rehasportverein Fürstenhagen 2020 e.V.

im Hause des Medizinischen TherapieZentrums Kopp



Joachim Dittmann

**N**achdem das Medizinische TherapieZentrum Kopp vor zweieinhalb Jahren neu eröffnet wurde, ist nun ein weiterer Schritt zur Gesunderhaltung der Menschen in und um Fürstenhagen geschafft: Der Rehasportverein Fürstenhagen 2020 e.V., kurz RSV Fürstenhagen, kann seit dem 1. November die Räume im ersten Obergeschoss des Standortes der Therapiepraxis an der Leipziger Straße nutzen. Auf Dich und Deine Mit-Rehasportler freuen sich gleich zwei junge Männer: Domenic Appel und Joachim Dittmann. Beide sind Träger der Trainerlizenz B und bringen viel Erfahrung und Freude an der Arbeit mit Rehasportgruppen mit. Die beiden werden ab dem 1. Dezember von Laura Range verstärkt.

Was ist Rehasport?

Rehasport – eigentlich Rehabilitationssport – ist eine Leistung im Sinne der §§ 2 und 64 SGB IX. Sie wird, in unserem Falle i.d.R. für orthopädische Diagnosen, mit 50 Einheiten von der\*dem Hausarzt\*in verordnet. Die Krankenkasse muss die Verordnung genehmigen – gern übernehmen wir diesen Verwaltungsschritt für Dich. Die verordneten Einheiten finden ausschließlich in der Gruppe statt und sind für anderthalb Jahre genehmigt. Nicht in diesem Zeitraum wahrgenommene Einheiten verfallen ersatzlos – selbstverständlich entstehen Dir dadurch aber auch keine weiteren Kosten. Außerdem ist Rehasport, im Gegensatz zu den üblichen Verordnungen für beispielsweise Manuelle Therapie, Krankengymnastik oder manuelle Lymphdrainage, nicht mit einer Zuzahlungspflicht belegt.

Eine Einheit geht über insgesamt 45 Minuten, es werden unterstützend Kleingeräte wie Hanteln, Stäbe, Thera-Band®, Faszienrollen und verschiedene Bälle eingesetzt. Vorgestellte Übungen dienen vorrangig Beweglichkeit und Ausdauer. Dabei passt Deine Trainer\*in die Übungen dem Leistungsstand Deiner Gruppe an.

Für Patient\*innen, die keine Rehasport-VO bekommen, gibt es bei uns die Möglichkeit, für 23 € zzgl. 5 € Mitgliedsbeitrag pro Monat einmal pro Woche oder, wenn Du kein Abo und keine Mitgliedschaft wünschst, für aktuell 7,94 € je Übungseinheit an den Gruppen teilzunehmen. Patient\*innen mit Verordnung können meist 1-3 mal pro Woche an den Übungseinheiten teilnehmen. Wir bieten Dir Gruppentermine vormittags, nachmittags und am frühen Abend an – die Teilnehmer\*innenzahl ist jedoch auf 15 Personen begrenzt. Der Teamleiter des Rehasports, Joachim Dittmann, steht Dir bei Fragen und Problemen gern beratend unter der unten angegebenen Telefonnummer in Fürstenhagen zur Verfügung.



## Veranstaltungsort:

Medizinisches TherapieZentrum Kopp  
MTZ Kopp GmbH  
Leipziger Str. 26  
37235 Fürstenhagen  
Tel.: 05602 9195 399

Bitte nutzt für den RSV nur die folgende Anschrift des Büros Eschwege:

Leonhard Kopp, z. Hd. J. Dittmann  
RSV Fürstenhagen 2020 e.V.  
Neustadt 114  
37269 Eschwege

# Tabuthema Toilettengang

Was unser Stuhlgang über uns verrät

**N**icht umsonst heißt die Toilette „stilles Örtchen“. Über das, was dort passiert, redet man nicht. Höchstens mit dem Arzt, wenn einem komisch vorkommt, was unten rauskommt. Die Fachleute auf diesem Gebiet heißen Gastroenterologen:innen. Sie wissen: Der „Stuhl“, wie er genannt wird, gibt einigen Aufschluss über seinen Produzenten.

Prof. Heiner Wedemeyer ist Direktor der gastroenterologischen Klinik an der Medizinischen Hochschule Hannover. Er erklärt, was beim Stuhlgang normal ist und wann man zum Arzt sollte.

## Was verrät unser Stuhl über uns?

Heiner Wedemeyer: Zum einen ist er Hinweis auf das, was wir gegessen haben, oder auf Krankheiten. Zum anderen hat jeder Mensch ein eigenes Stuhl-Mikrobiom, also eine bestimmte Zusammensetzung von Bakterien im Darm. Die ist von Mensch zu Mensch sehr unterschiedlich. Als Gastroenterologen schauen wir beim Stuhl auf mehrere Dinge: auf die Häufigkeit, die Konsistenz, die Farbe und den Geruch. Auch die Stuhlmenge kann von Bedeutung sein. Alles kann durch die Nahrung beeinflusst sein, aber eben auch durch Entzündungen, Infektionen, andere Erkrankungen oder Allergien.

## Wie oft am Tag ist normal und wann sollte man sich Sorgen machen?

Heiner Wedemeyer: Auf lange Sicht gesehen ist es gut, ein- bis zweimal täglich Stuhlgang zu haben. Manchmal kommen Patienten zu mir und sagen: „Ich habe Durchfall.“ Wenn ich sie frage, wie oft sie zur Toilette müssen, sagen sie: „Einmal am Tag.“ Dann sage ich ihnen, dass das for-

mal kein Durchfall ist. Durchfall ist so definiert: Ich muss mehr als dreimal am Tag zur Toilette und der Stuhlgang ist in der Regel dünner. Andersrum ist es keine Katastrophe, wenn ich nicht jeden Tag zur Toilette muss. Manche Menschen haben seit vielen Jahren nur jeden dritten Tag Stuhlgang. Das ist auch in Ordnung. ▶

Bei allem, was länger ist, sollte man schon seinen Arzt befragen, weil sich hinter chronischer Verstopfung Krankheiten verbergen können.

## Welche Farbe ist denn gesund und was kann auf eine Krankheit hindeuten?

Heiner Wedemeyer: Gesunder Stuhl ist braun. Seine charakteristische Farbe bekommt er durch die Gallenfarbstoffe, die im Darm sind und die von den Darmbakterien umgebaut werden. Wenn bei Krankheiten der Gallenfluss gestört ist, also zum Beispiel durch eine Lebererkrankung oder durch einen Gallenstein oder Tumor, dann wird der Stuhl hell, er entfärbt sich. Sehr dunkel kann Stuhl dagegen durch Blut werden, was zum Beispiel aus dem ▶

**PFLEGEDIENST  
OLIVER RITZ**  
*Einfach gut aufgehoben.*

**IHR PARTNER**  
in der häuslichen Pflege

Pflegedienst Oliver Ritz  
Leipziger Str. 40 | Nahkauf  
37296 Rgg. Datterode

Tel. 05658 923633  
Tel. 0172 3230375  
www.pflege-ritz.de

Haus Salem  
Witzenhausen  
Evangelische Altenhilfe  
Gesundbrunnen

## Menschlichkeit pflegen

- Vollstationäre Pflege
- Kurzzeitpflege
- Palliative Pflege
- Eingestreuete Tagespflege
- Demenzbereich
- Mobiler Mittagstisch

Sprechen Sie uns an. Wir beraten Sie gern.

Ev. Altenhilfezentrum Haus Salem  
**05542 5036-300**  
witzenhausen.gesundbrunnen.org

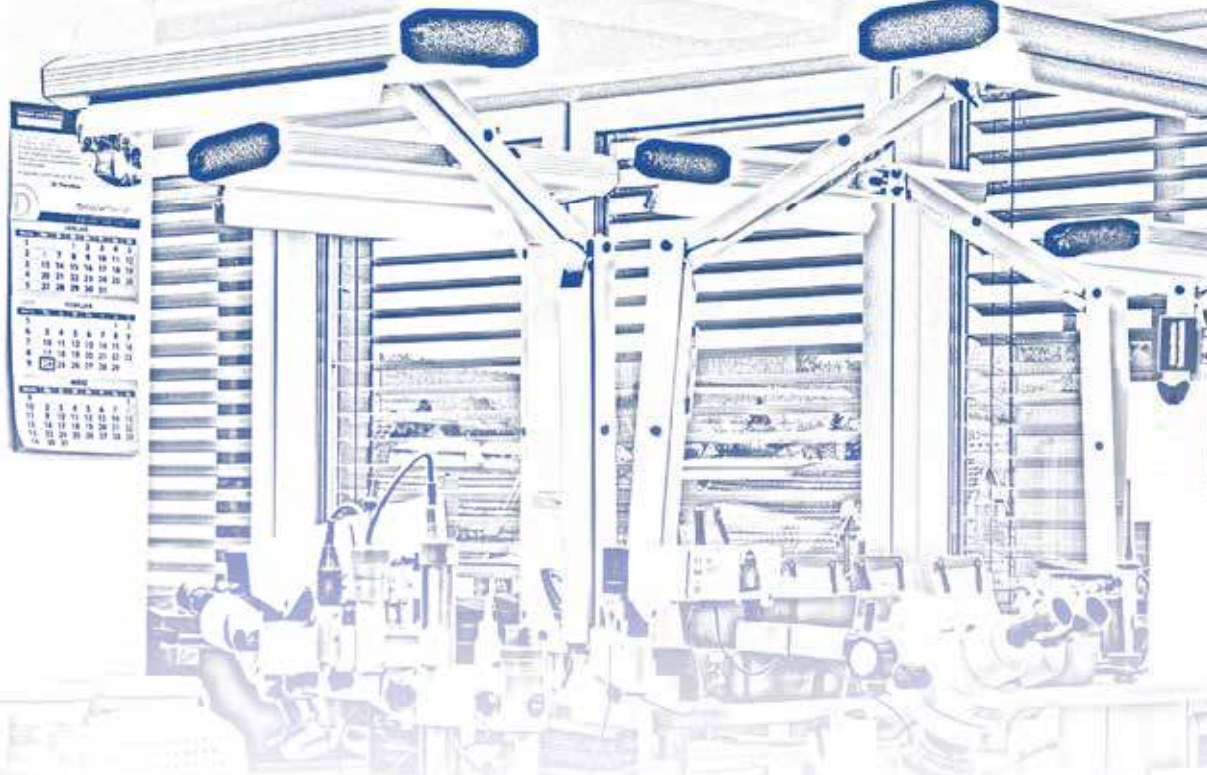






# Drössler Dental®

Perfekte Zähne für ein strahlendes Lächeln



## Ihr Dentallabor im Werra-Meißner-Kreis

Dentale Technologie auf höchstem Niveau

- Made in Germany** ✓ Wir produzieren ausschließlich in Deutschland.
- moderne Technologien** ✓ Zahntechnische Handwerkskunst mit modernsten computergestützten Fertigungstechniken.
- qualifizierte Mitarbeiter** ✓ Alle Mitarbeiter sind hoch motiviert und bestens weitergebildet.
- sichere Implantologie** ✓ Wir verwenden nur Implantat-Originalteile.
- Material-Technologie** ✓ Wir verwenden ausschließlich zertifizierte Qualitätswerkstoffe.
- geprüft, zuverlässig, konstant** ✓



Drössler-Dental GmbH  
 Zentrum für zahnärztliche Prothetik und Zahnimplantologie  
 Forstgasse 21 • 37269 Eschwege • Tel.: 05651.2275 527 • Fax: 05651.2275 528  
 info@droessler-dental.de • www.perfektezähne.de

Magen kommen kann. Bestimmte bakterielle Infektionen können ihn wiederum grün färben und führen oft gleichzeitig zu einem sehr übel riechenden Stuhl. Natürlich können aber auch Nahrungsmittel die Farbe direkt verändern. Wenn ich also viele Karotten esse, kann der Stuhl etwas orange aussehen. Wenn ich viel Fleisch esse, ist er eher dunkler. Isst man größere Mengen Spinat, kann er etwas grünlich werden.

### Wann sollte man dringend zum Arzt?

Heiner Wedemeyer: Ist der Stuhl komplett entfärbt, muss man zum Arzt gehen. Punkt. Weißer Stuhl, ganz hell, vielleicht sogar kombiniert mit einer Gelbfärbung der Augen - damit sollte man ganz schnell zum Arzt und auch nicht abwarten. Auch wenn ich schwarzen Stuhl habe, den sogenannten Teerstuhl, ohne dass ich zum Beispiel massig Blaubeeren gegessen habe, sollte ich direkt zum Arzt gehen. Denn das kann ein Hinweis auf eine größere Blutung sein, erst recht, wenn es verbunden ist mit Abgeschlagenheit, Schwindel und schnellem Puls.

### Wie fest sollte der Stuhl sein?

Heiner Wedemeyer: Er sollte weich geformt sein. Ist der Stuhl flüssiger oder wässriger, kann das vereinzelt vorkommen. Ist das aber dauerhaft so, muss man weiterschauen: Ist er nur wässrig oder sind da richtige Fettaggen drin? Das kann zum Beispiel daran liegen, dass die Bauchspeicheldrüse nicht richtig arbeitet. Es kann auch eine Infektion vorliegen oder eine Nahrungsmittelallergie. Auf der anderen Seite kann eine chronische Verstopfung mit hartem Stuhl ein Hinweis auf einen frühen Darmkrebs sein.

### Wie sinnvoll sind die Stuhluntersuchungen, die Patienten ab einem Alter von 50 Jahren angeboten werden?

Heiner Wedemeyer: Das ist ein wunderbares Instrument, um die Vorsorgekoloskopie, also die Darmspiegelung, zu ergänzen. Es ist ein einfach durchzuführender und hochsensibler Test, der geringe Mengen Blut im Stuhl entdeckt. Gerade auch, wenn ich ein erhöhtes Risiko für Darmkrebs habe, weil er etwa in meiner Familie schon vorkam, ist dieser Test sehr sinnvoll. dpa

### Ist ein mitreißendes Saxophonsolo ein Klangwunder?



PHONAK

Entdecken Sie das Wunder der Klänge neu: Phonak Paradise mit unvergleichbarer Klangqualität.

- Frischer natürlicher Klang
- Brillantes Sprachverstehen
- Personalisierte Störgeräuschunterdrückung

So klingt das Paradies.



Jetzt Termin vereinbaren und unverbindlich Probe tragen!

Phonak Audéo™ Paradise

**Sanitätshaus Mielke**

Für Rücken-/Seiten- & Bauchschläfer, mit kühlenden Gel Trigger Spots.

**149,-**  
14 Tage-Geld-zurück-Garantie

**TMX TRIGGER PILLOW**

**ZUR LINDERUNG FOLGENDER BESCHWERDEN:**

- » Schlafstörungen
- » Nacken- und Schulterschmerzen
- » Schluckbeschwerden
- » Halswirbelsäulen Syndrom/-Überstreckung
- » Kopfschmerz
- » Kieferbeschwerden
- » Rückenschmerzen
- » Rundrücken

Witzenhausen • Ermschwerder Str. 23  
Tel. 05542 / 91 01 12  
 Großalmerode • Marktplatz 15  
Tel. 0 56 04 / 63 92  
 Hess. Lichtenau • Landgrafenstr. 7  
Tel. 0 56 02 / 91 47 72  
 Kaufungen • Leipziger Str. 277  
Tel. 05605 / 92 72 700  
 Werra-Reha-Klinik BSA • Berliner Str. 3  
Tel. 0 56 52 / 951-555

**Systemische Beratung Eschwege**  
 Einzel-, Paar-, Familienberatung

Sabine Theile  
 An den Anlagen 7  
 37269 Eschwege  
 05651 4744141

Jetzt auch in Treffurt und Großburschla!

www.systemische-beratung-eschwege.de

**WIR SIND FÜR SIE DA!**

**2x ganz in Ihrer Nähe**

**in Bad Sooden-Allendorf**  
 Montag - Freitag 9.00 - 13.00 Uhr  
 14.00 - 17.30 Uhr

**in Witzenhausen**  
 Montag - Freitag 9.00 - 18.00 Uhr  
 Samstag 9.00 - 12.00 Uhr  
 und nach Vereinbarung

**Margarete Studio SUSANNE**  
 Brückenstraße 11  
 37213 Witzenhausen  
 ☎ 05542-5073290  
 info@hoergeraete-susanne.de

Am Gradierwerk 2a (In der Werrataltherme)  
 37242 Bad Sooden-Allendorf  
 ☎ 05652-9190981  
 www.hoergeraete-susanne.de



wmk *service***Augenoptik Heitzenröder**

Ihr Augenoptik-Fachgeschäft in

37242 Bad Sooden-Allendorf • Telefon 05652/9185 55  
www.augenoptik-heitzenroeder.de

**DaBeTec** www.dabetec.de  
Dachbeschichtung & Bautenschutz Udo Möller

Professionelle  
Dachreinigung und  
-beschichtung mit  
umweltverträglichen  
Substanzen

Ihr Berater vor Ort:  
**Udo Möller**  
Tel.: 06621/7994710 • Mobil: 0151/16765490  
E-Mail: info@dabetec.de • www.dabetec.de

Unser Burgrestaurant ist wieder  
täglich ab 18.00 Uhr geöffnet.

Wir freuen uns auf ihre Reservierung!

Telefon: 05675 9090

Hotel Burg Trendelburg

Die sagenhafte Märchenburg im Weserbergland

Privathotels Dr. Lohbeck GmbH &amp; Co. KG

Steinweg 1 | 34388 Trendelburg | Telefon 05675/90 90 | Fax 93 62  
info@burg-hotel-trendelburg.com | www.burg-hotel-trendelburg.com**Verkehr**Nahverkehr Werra-Meißner (05651) 7475-0  
Nordhessischer Verkehrsverbund (0800) 939-0800**Abfall**Zweckverband Abfallwirtschaft (05657) 9895-0  
Abfallwirtschaft/-beratung (05651) 302-4750 / 4751**Kultur + Tourismus**Kultur Werra-Meißner (05651) 302-1161  
Museumsverbund Werra-Meißner (05651) 70511  
Geo-Naturpark Frau-Holle-Land (05651) 99233-0  
Werratal Tourismus Marketing (05651) 99233-0**Notrufnummern**

Rettungsdienst	112
Feuerwehr	112
Polizei	110
Ärztlicher Bereitschaftsdienst	116 117
Giftnotruf	(06131) 19240
Krankentransport	(05651) 19222
Zahnärztlicher Notfalldienst	(0180) 5607011
Tierärztlicher Notruf	(05652) 919555 (05651) 8588 oder (05542) 1001
Frauenhaus Eschwege	(05651) 32665

meinwmk

Wenn die Zeit endet, beginnt die Ewigkeit.

INH. DIRK HOCHAPFEL  
**BESTATTUNGEN  
HALBRITTER  
& KRAFT-SÖDER**

Rothesteinstraße 5 · 37242 Bad Sooden-Allendorf  
Telefon 05652 2440 oder 918289 · Mobil 0170 580 1531 · Fax 05652 4024  
Wälburger Straße 17 · 37213 Witzzenhausen · Telefon 05542 3272

24 h  
für Sie da

Die neuen  
Wohn  
ideenin allen Abteilungen  
jetzt entdecken!25%\*  
Rabatt auf alle  
Neuheiten!Viele weitere neue Möbel  
von der Möbelmesse  
ab sofort in unserer Ausstellung!

\*Gültig nur für Neuaufträge. Ausgenommen bereits reduzierte Artikel, Werbe- und Aktionsware, Bert Plantagie, Ekornes, Svane, Flexa, Musterring. Nicht mit anderen Aktionen kombinierbar.

Besuchen Sie uns  
auch hier

**HARTMANN**  
WOHNIDEEN

Kuhtrift 3 | 37269 Eschwege | 05651 9223-0 | Öffnungszeiten: Di.-Fr.: 9 -19 Uhr | Sa.: 9 -14 Uhr

www.hartmann-wohndecken.de

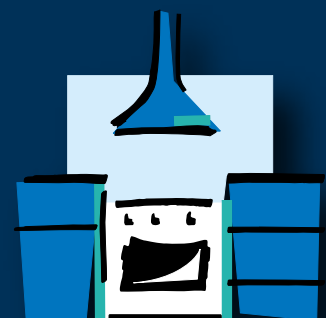


# Das starke Team für Ihre Küche

... regional, zuverlässig,  
sozial engagiert.



**Erfahrung &  
Kreativität:  
Qualität.**



Peter Persch  
... die Küche!